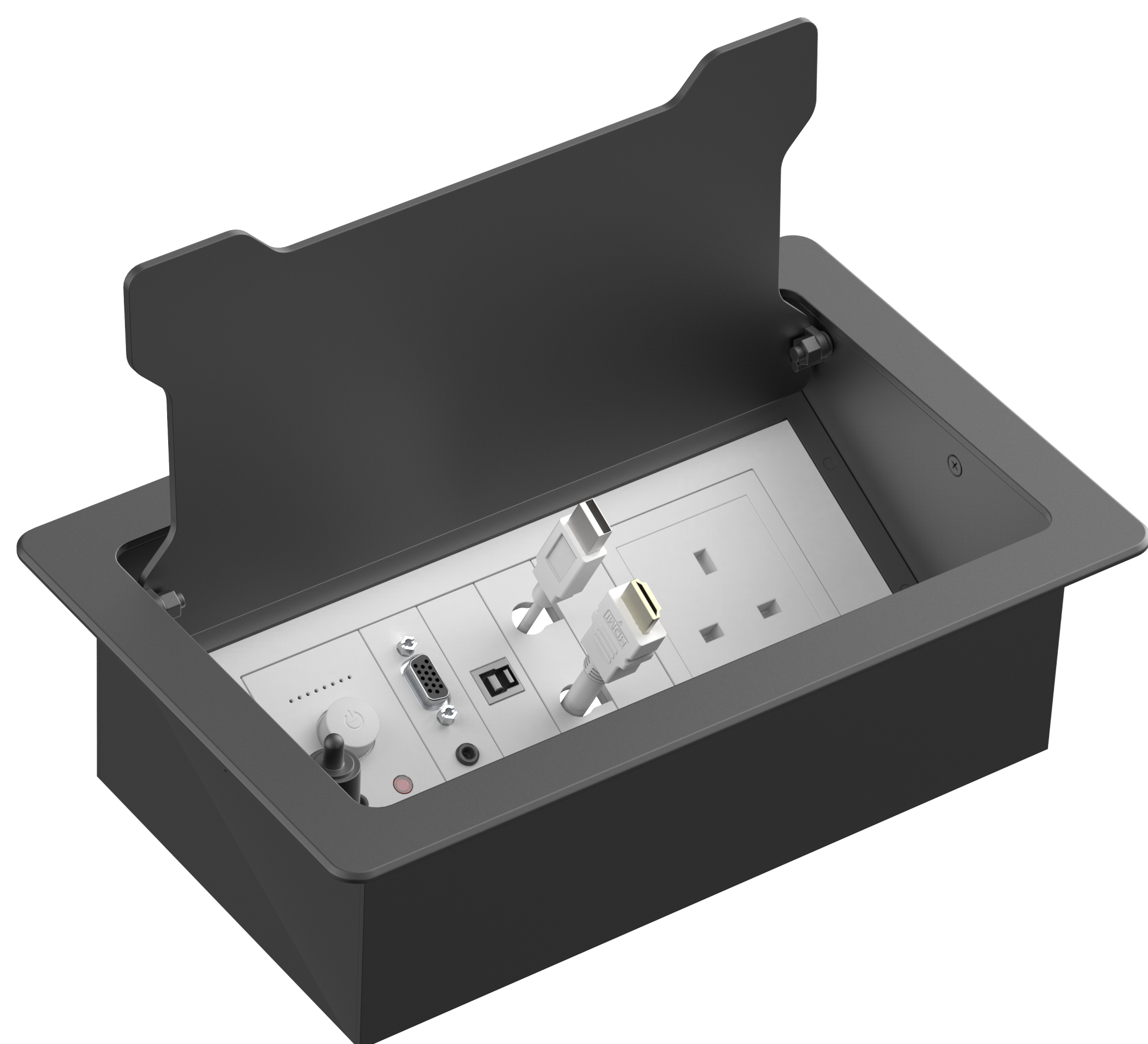
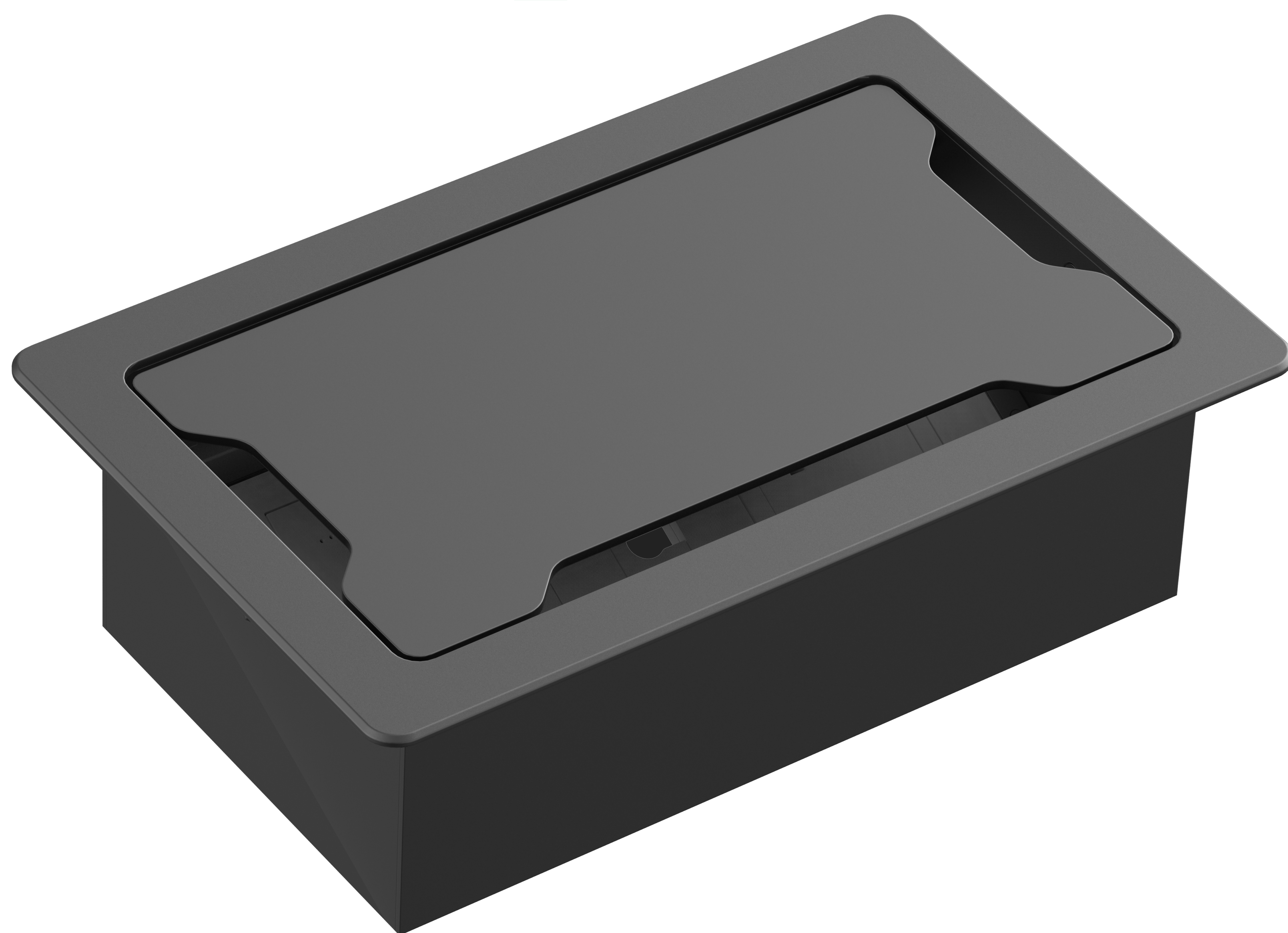


TC3 Placa frontal de mesa

Parte del sistema Techconnect 3



TC3 SURRTB EU SAP: 4875951 US SAP: 13445531

Se encaja en la mesa
Se incluye bastidor y marco de acople
Alberga hasta 9 módulos (no se incluyen)
Ajuste y acabados de primera calidad
Negro mate

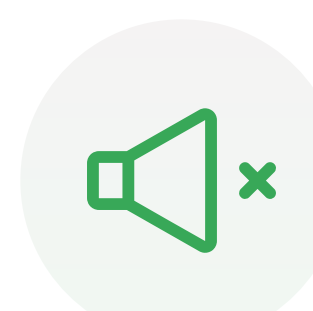
vav.link/es/tc3_surrtb

Parte de la familia de placas frontales AV modulares Techconnect de Vision, este marco de mesa permite su integración audiovisual completa en mesas de salas de juntas y de reuniones.



Tacto agradable

Levante la tapa y observe su utilidad. Resistente, con materiales de delicados acabados seleccionados durante su fabricación.



Cierre progresivo

Aunque cierre la tapa de golpe, un amortiguador la cerrará lentamente, sin ruido alguno.



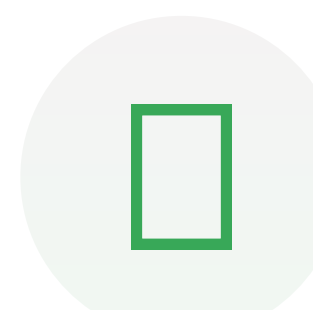
Capacidad para 9 módulos

Combine y encaje los módulos necesarios en una carcasa que permite cambios futuros.



Tomas de alimentación opcionales

Opte por la Schuko de Vision (UE) o bien por los módulos para la toma de alimentación conforme a BS 1363 (R.U.) (Números de pieza TC3 PWREU o TC3 PWRUK). Como cada uno de estos módulos ocupa un solo espacio destinado a 3 módulos, podrá tener hasta un total de tres.



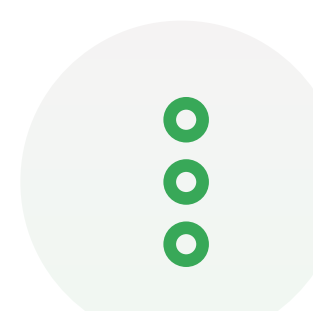
Conectar y cerrar

Un hueco de 15 mm / 0,6" alrededor de la tapa, le permite la conexión o extracción, para después cerrar esta tapa y volver al espacio original de la mesa para su reunión.



A4

El tamaño del bisel enmarcado es muy parecido al de una hoja de papel A4, siendo algo más estrecho.



Puntos de sujeción para cables

En Vision nos tomamos en serio la facilidad de la instalación. Los instaladores tendrán acceso a múltiples orificios de fijación de 6 mm / 0,23" para sujetar los cables por debajo del bastidor.