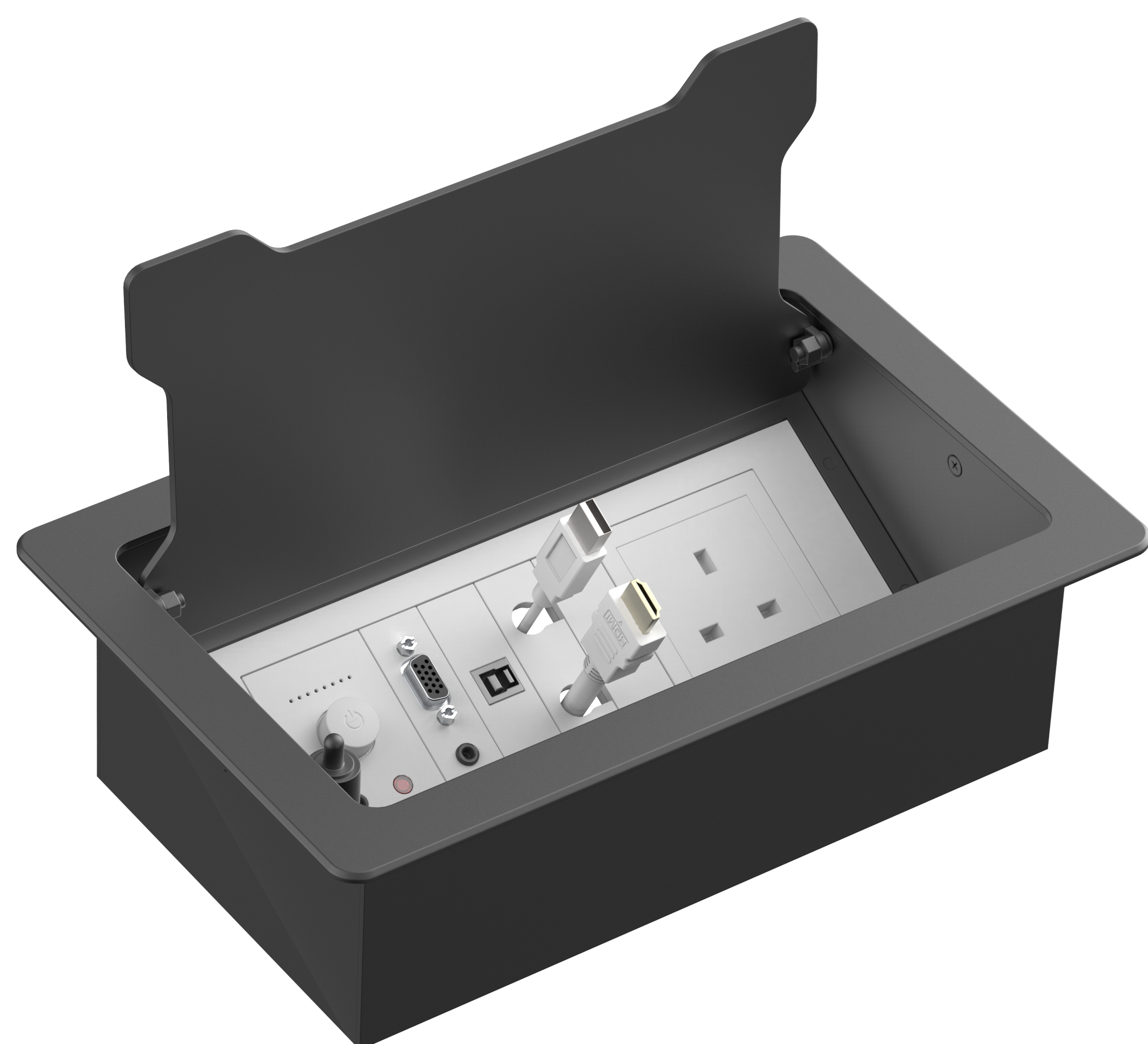
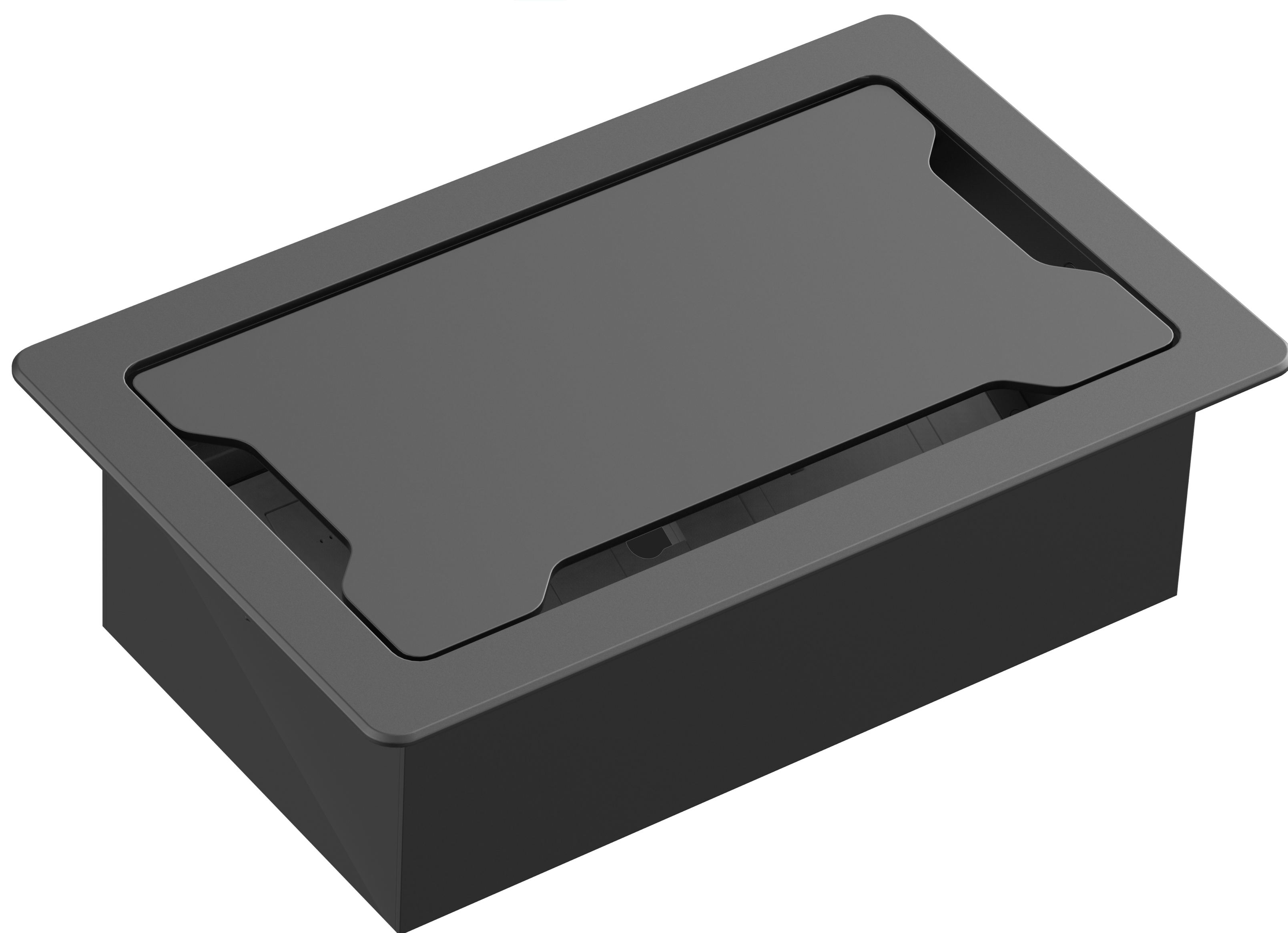


Dalle de table TC3

Fait partie du système Techconnect 3



TC3 SURRTB EU SAP: 4875951 US SAP: 13445531

S'encastre dans la table

Châssis et cache fournis

Peut accueillir jusqu'à 9 modules (non fournis)

Encastrement et finition de très haute qualité

Noir mat

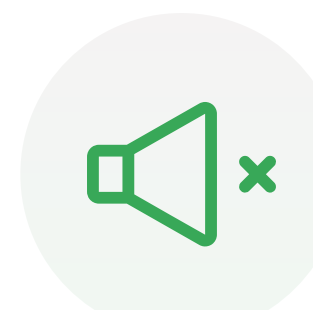
vav.link/fr/tc3_surrbtb

Cette dalle de table fait partie de la famille des dalles audiovisuelles modulaires Techconnect de Vision. Elle s'intègre harmonieusement aux tables de salle de conférences et de réunions.



Légèreté et finitions soignées

Soulevez le couvercle et soupesez. Ce produit est fabriqué de matériaux solides aux finitions soignées.



Fermeture amortie

Lorsque vous refermez le couvercle, un amortisseur le ralentit pour que la fermeture soit silencieuse.



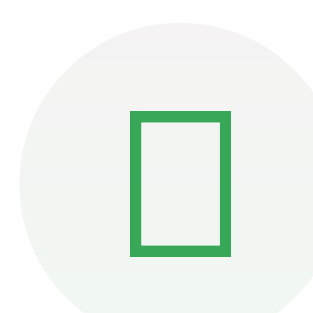
Capacité de 9 modules

Le boîtier est évolutif et vous permet de regrouper et d'adapter les modules dont vous aurez besoin.



Prises de courant en option

Choisissez les modules de prise de courant Schuko (UE) ou 1363 (R.-U.) de Vision (références des produits : TC3 PWREU ou TC3 PWRUK). Comme chacun de ces modules occupe 3 emplacements, vous pouvez en disposer jusqu'à trois.



Brancher et fermer

Un espace de 15 mm autour du couvercle permet de brancher ou tirer les câbles. Vous pouvez alors fermer le couvercle pour gagner de la place sur la table de réunion.



A4

Le cadre a la taille d'une feuille de papier A4, à peine plus étroit.



Fixations des câbles

Vision prend la facilité d'installation au sérieux. Les nombreux trous de fixations de 6 mm pour fixer les câbles sous le châssis vont réjouir les installateurs.