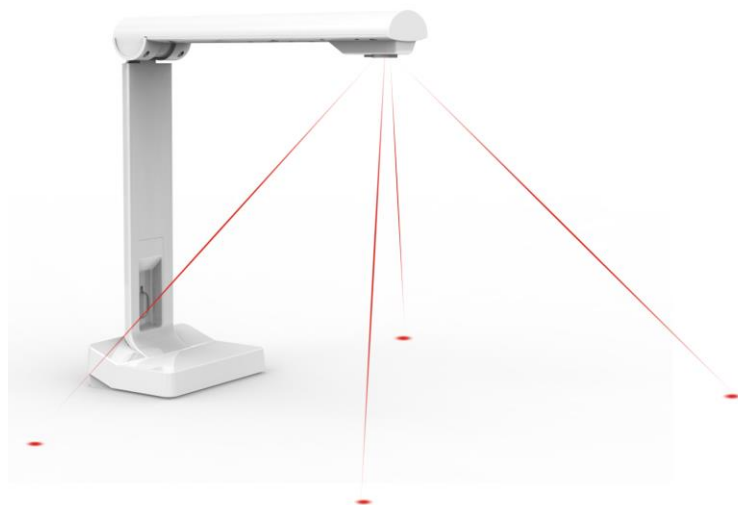


KAMERA DOKUMENTOWA DC-1000 INSTRUKCJA OBSŁUGI



www.visionaudiovisual.com/techcam/dc-1000

DEKLARACJA ZGODNOŚCI

W przypadkach, w których to ma zastosowanie, produkty Vision posiadają certyfikat potwierdzający spełnienie wymogów określonych przez „program certyfikacji CB” i są zgodne ze wszystkimi znanymi przepisami lokalnymi. Firma Vision zobowiązuje się zapewnić pełną zgodność wszystkich produktów oferowanych w sprzedaży w UE i innych krajach uczestniczących ze wszystkimi stosownymi normami certyfikacji.

Produkt opisany w niniejszej instrukcji obsługi jest zgodny z dyrektywą RoHS (dyrektywa UE 2002/95/WE) i WEEE (dyrektywa UE 2002/96/WE). Ten produkt należy zwrócić do miejsca zakupu po zakończeniu okresu eksploatacji w celu recyklingu.

OSTRZEŻENIA



CAUTION
RISK OF ELECTRIC SHOCK
DO NOT OPEN



PRZESTROGA: RYZYKO PORAŻENIA PRĄDEM ELEKTRYCZNYM NIE OTWIERAĆ

PRZESTROGA: ABY ZMNIJSZYĆ RYZYKO PORAŻENIA PRĄDEM ELEKTRYCZNYM, NIE ZDEJMOWAĆ POKRYWY (LUB PANELU TYLNEGO). WEWNĄTRZ NIE MA ŻADNYCH CZĘŚCI PRZEZNACZONYCH DO OBSŁUGI PRZEZ UŻYTKOWNIKA. CZYNNOŚCI SERWISOWE NALEŻY ZLECAĆ WYKWALIFIKOWANYM TECHNIKOM SERWISOWYM.



Symbol błyskawicy zakończony grotem umieszczony w trójkącie równobocznym ma za zadanie ostrzegać użytkownika, że wewnątrz obudowy urządzenia występuje nieizolowane „niebezpieczne napięcie”, którego wartość może stwarzać ryzyko porażenia prądem elektrycznym.



Wykrzyknik wewnątrz trójkąta równobocznego ma za zadanie ostrzegać użytkownika o istnieniu ważnych instrukcji obsługi i konserwacji (obsługi serwisowej) znajdujących się w dokumentacji dołączonej do urządzenia.

OSTRZEŻENIE: ABY ZMNIJSZYĆ RYZYKO POŻARU LUB PORAŻENIA PRĄDEM ELEKTRYCZNYM, NIE NARAŻAĆ URZĄDZENIA NA DZIAŁANIE DESZCZU LUB WILGOCI.

Wszystkie produkty są produkowane i importowane do krajów Unii Europejskiej przez firmę Vision, która należy do spółki Azlan Logistics Ltd, zarejestrowanej w Anglii pod numerem 04625566 w Lion House, 4 Pioneer Business Park, Clifton Moor, York, YO30 4GH Numer rejestracyjny WEEE: GD0046SY



DEKLARACJA POCHODZENIA

Wszystkie produkty firmy Vision są produkowane w Chińskiej Republice Ludowej.

PROMIENIOWANIE LASEROWE

Potencjalnie szkodliwe promieniowanie laserowe. Nie patrzeć na wiązkę. Produkt laserowy klasy II.

MIEJSCE INSTALACJI

Należy unikać instalacji produktu w następujących miejscach:

- Miejsca wilgotne
- Miejsca narażone na bezpośrednie działanie promieni słonecznych lub w pobliżu urządzeń grzewczych
- Miejsca bardzo zimne
- Miejsca narażone na nadmierne wibracje lub zapylenie
- Miejsca słabo wentylowane

Nie należy umieszczać tego produktu w miejscach narażonych na zamoczenie lub ochłapanie. NA TYM PRODUKCIE ANI W JEGO POBLIŻU NIE NALEŻY UMIESZCZAĆ PRZEDMIOTÓW WYPEŁNIONYCH CIECZĄ!

OBJAWY OSTRZEGAWCZE

W przypadku wykrycia nietypowego zapachu lub dymu należy natychmiast wyłączyć ten produkt i odłączyć przewód zasilający. Należy skontaktować się ze sprzedawcą lub firmą Vision.

OPAKOWANIE

Należy zachować wszystkie materiały opakowaniowe. Są one niezbędne w przypadku konieczności wysyłki urządzenia w celu dokonania naprawy.

JEŚLI W CELU PRZESŁANIA URZĄDZENIA DO CENTRUM SERWISOWEGO NIE ZOSTANIE UŻYTE ORYGINALNE OPAKOWANIE, USZKODZENIA POWSTAŁE W TRANSPORCIE NIE BĘDĄ OBJĘTE GWARANCJĄ.

INSTRUKCJA MONTAŻU

1. **INSTALACJA OPROGRAMOWANIA** Pobierz oprogramowanie na komputer i zainstaluj. Kopię można pobrać ze strony www.visionaudiovisual.com/techcam/DC-1000

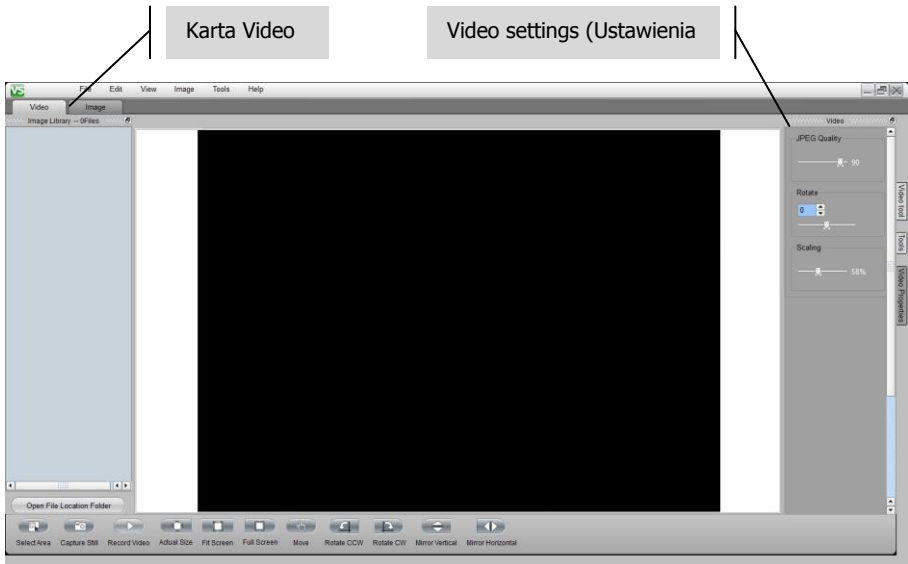
2. **PODŁĄCZANIE KAMERY** Podłącz kamerę do komputera za pomocą kabla USB. Można użyć dowolnego kabla o długości do 5 m. Jeżeli niezbędny jest dłuższy kabel, użyj kabla Vision TC2-USBTP, aby przedłużyć kabel USB względem kabla CAT5.

UWAGA: Kable USB niskiej jakości mogą powodować problemy.

3. **URUCHAMIANIE OPROGRAMOWANIA** Oprogramowanie nie będzie działać, jeżeli kamera nie będzie podłączona. Wskaźnik laserowy oraz lampa LED mogą być włączane/wyłączane na podstawie wizualizera.

OPROGRAMOWANIE — INFORMACJE OGÓLNE

Karta VIDEO (domyślna): Do normalnego użytku jako wizualizer



Karta IMAGE (Obraz)

Wyświetlane są tutaj zdjęcia i pliki wideo

Elementy

nia zarejestrowanych zdjęć

Karta Image

Character reader settings



Wybierz obraz do wyświetlenia w oknie głównym

Adjustment settings

ROZWIĄZYWANIE PROBLEMÓW

Jeśli urządzenie nie działa prawidłowo, zapoznaj się z następującymi informacjami. Jeśli problem utrzymuje się, odłącz zasilanie i natychmiast skontaktuj się ze sprzedawcą sprzętu audio-wideo.

Problem	Rozwiązanie
Komputer nie rozpoznaje kamery	Spróbuj innego wejścia USB w komputerze Uruchom komputer ponownie Uwaga: Oprogramowanie nie działa na komputerach Macintosh.
W komputerze jest wyświetlany komunikat o przeciążeniu USB	Spróbuj skorzystać z innego wejścia USB w komputerze Podłącz zasilany koncentrator USB pomiędzy komputerem a urządzeniem DC-1000. Takie koncentratory mogą zmieniać priorytet urządzeń USB.

DANE TECHNICZNE

WYMIARY PRODUKTU: 255 x 109 x 77 mm (wysokość x szerokość x głębokość ze złożonym wysięgnikiem)

WYMIARY W OPAKOWANIU: 315 x 170 x 130 mm

MASA PRODUKTU: 0,55 kg

MASA W OPAKOWANIU: 0,67 kg

SZCZEGÓŁY TECHNICZNE:

Rozmiar rejestrowanego obrazu: 310 x 215 mm

Maksymalna rozdzielczość: 1600 x 1200 pikseli

DPI: 100-300

Kolor: 24-bitowy

Szybkość transmisji: 640 x 480 przy 30 kl./s / 1280 x 1024 przy 10 kl./s / 1600 x 1200 przy 6 kl./s

Zoom optyczny: nd.

Zoom cyfrowy: maksimum 500%

KAMERA:

Typ przetwornika obrazu: CMOS

Rozmiar: 1/4 cala

Kąt zapisu: 60 stopni

Stosunek sygnału do szumu: 42,3 dB

Zakres dynamiczny: 71 dB

Wartość przysłony: 2,8

Efektywna odległość ogniskowa: F=3,38 mm

FUNKCJE OPROGRAMOWANIA

Optyczny czytnik znaków (tworzy pliki programu Microsoft Word)

Formaty rejestrowanych obrazów: BMP, JPEG, PNG, TIF, J2K, JP2, JPC, RAS, TGA

Formaty rejestrowanych filmów wideo: AVI, WMA

Regulacja obrazu:

Jasność/Kontrast/Ostrość

Nasycenie/Gamma/Kontrola szumów

Przycinanie/Obracanie/Lustrzane odbicie

Regulacja naświetlenia

Czarne linie/Skala szarości/Odwrócony

KOLOR: biały

MATERIAŁ KONSTRUKCYJNY: aluminium i plastik

DOŁĄCZONE AKCESORIA:

Kabel USB

Oprogramowanie do rejestrowania obrazu (tylko system operacyjny Windows)

ŁĄCZNOŚĆ: USB

ZASILANIE: przez USB

POBÓR MOCY: maksymalnie 150 mW, 3,3 V (< 15 mA przy 30 kl./s < 5 mA w trybie gotowości)

ZGODNOŚĆ: zgodny z normami RoHS, WEEE i CE

GWARANCJA

Niniejszy produkt jest objęty 2-letnią gwarancją typu „Return to Base” (naprawa w punkcie serwisowym) obowiązującą od daty zakupu. Niniejsza gwarancja przysługuje wyłącznie pierwszemu nabywcy i nie podlega cesji. W celu uniknięcia wszelkich wątpliwości tożsamość pierwszego nabywcy jest określana na podstawie danych rejestrowanych przez wyznaczonego dystrybutora w kraju zakupu produktu. Jeśli został dostarczony uszkodzony produkt, w ciągu 21 dni od daty zakupu należy powiadomić dystrybutora za pośrednictwem sprzedawcy sprzętu audio-wideo. Odpowiedzialność producenta i wyznaczonego przez niego dostawcy usług serwisowych jest ograniczona do wysokości kosztu naprawy lub wymiany wadliwego produktu objętego gwarancją, z wyjątkiem przypadków poniesienia przez konsumenta śmierci lub obrażeń ciała (Dyrektywa UE 85/374/EWG). Niniejsza gwarancja chroni nabywcę w zakresie:

- Awarii dowolnych komponentów, włącznie z zasilaczem.
- Uszkodzeń obecnych po pierwszym wyjęciu z opakowania, jeśli zostaną zgłoszone w ciągu 24 godzin od daty zakupu.

W razie wystąpienia problemów z produktem należy skontaktować się ze sprzedawcą sprzętu audio-wideo, u którego został on zakupiony. Sprzedawca jest odpowiedzialny za przesłanie produktu do naprawy do wyznaczonego przez producenta centrum serwisowego.

Producent dołoży starań, aby naprawiony produkt został zwrócony w ciągu 5 dni roboczych. W sytuacji gdy dotrzymanie tego terminu nie jest możliwe, produkt zostanie zwrócony w innym, najwcześniejszym możliwym terminie. Zgodnie z naszymi zobowiązaniami w ramach dyrektywy WEEE producent dąży do wymiany uszkodzonych części produktu, a nie do wymiany całego urządzenia. Niniejsza gwarancja nie obejmuje wad powstałych wskutek nieprawidłowego montażu, niewłaściwej obsługi lub użytkowania produktu niezgodnie z jego przeznaczeniem, a także wskutek uszkodzonego źródła zasilania. Przyczyną takich wad może być nieprzestrzeganie zaleceń zawartych w niniejszej instrukcji obsługi.

ZASTRZEŻENIE PRAWNE: Ponieważ stale dążymy do ulepszania naszych produktów, powyższe szczegóły mogą ulec zmianie bez wcześniejszego powiadomienia. Niniejsza Instrukcja obsługi jest publikowana bez gwarancji, a wszelkie poprawki lub zmiany w Instrukcji obsługi podyktowane błędami typograficznymi, niedokładnością informacji lub udoskonaleniem oprogramowania i/lub sprzętu mogą być wprowadzane w dowolnym momencie bez wcześniejszego powiadomienia. Zmiany takie zostaną włączone do nowych wydań Instrukcji obsługi.