



Vision Room Scheduling

VRS EU SAP: 4359477 US SAP: 13332298

vav.link/fr/vrs

Affiche le planning des réservations sur un écran tactile placé à l'extérieur de la salle de réunion
Permet de réserver n'importe quelle salle à partir d'un écran tactile VRS

Fonctionne avec Office 365

Compatible avec les tablettes d'affichage dynamique LG 10SM3TB et Philips 10BDL3051T

Essayez VRS

Installez VRS sur votre appareil et essayez-le pendant 14 jours. La version de démonstration dispose de toutes les fonctionnalités pour vous permettre un test grandeur nature avec votre système de planning. Comme toujours, nous serons très heureux de recevoir vos commentaires !

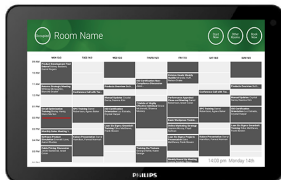
Oubliez les doubles réservations ! Placez un écran VRS aux abords de chaque salle de réunion pour indiquer quand et par qui elle a été réservée.

Matériel

VRS a été testé compatible avec les tablettes d'affichage dynamique [LG 10SM3TB](#) et [Philips 10BDL3051T](#). Ces appareils utilisent la technologie Power-over-Ethernet, plus fiable que le Wi-Fi. VRS assure un fonctionnement ininterrompu grâce à la mise en cache et la recherche quotidienne des mises à jour, sans aucune intervention de la part de l'utilisateur.

VRS est fourni sur une carte MicroSD à insérer dans la tablette pour exécuter l'application.

VRS ne fonctionne que sur du matériel testé. Vous souhaitez l'exécuter sur un autre appareil Android ? Contactez-nous grâce à la rubrique Contact ci-dessous et nous ferons le nécessaire.



Réunions ponctuelles

Les utilisateurs peuvent consulter les écrans VRS présents dans le bâtiment pour trouver une salle de réunion disponible et la réserver.

Prolongation ou Fin

VRS permet de terminer ou de prolonger des réservations. La configuration se résume à créer pour l'utilisateur VRS un compte e-mail avec des droits de lecture et d'écriture.

Annulation automatique si personne ne se présente

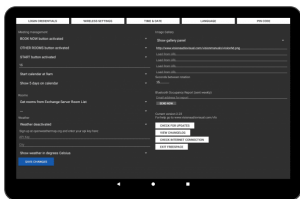
Un bouton de démarrage en option peut s'afficher avant le début prévu pour la réunion. Il permet d'annuler automatiquement la réservation si personne n'appuie dessus dans un délai personnalisé. Vous avez le choix entre laisser la réservation sur le serveur ou la supprimer.

Office 365

VRS fonctionne avec votre système Office 365 actuel en mode natif. Pas de logiciel spécial. Pas de licence. Pas de complexité. Réservez vos salles de réunion comme d'habitude dans votre calendrier Outlook. VRS indique toutes les réservations concernant une salle donnée. Remarque : Google Apps et les autres systèmes de calendrier ne sont plus pris en charge.

Une ou plusieurs salles

Vous pouvez associer un écran tactile à une seule salle ou à un groupe de salles. Sélectionnez « Autres salles » pour afficher les réservations des autres salles.



VISION

Affichage du planning

Par défaut, le planning s'affiche en plein écran, mais les utilisateurs peuvent décider d'afficher des logos d'entreprise, avec au maximum 5 images défilantes. Ils peuvent désactiver plusieurs ou tous les boutons : Autres salles, Démarrer, Prolonger et Terminer maintenant. La fonction Pincer pour zoomer prise en charge par le planning peut être personnalisée.

Météo

Une icône Météo en option informe les participants des conditions météo qui les attendent à l'extérieur.

Accès aux paramètres par code

L'accès à la page des paramètres est désormais protégé par un code.

Rapport d'occupation

Activez la comptabilisation des appareils à proximité par Bluetooth pour permettre aux gestionnaires de ressources d'établir un rapport d'occupation indicatif. Dans le champ des paramètres, saisissez l'adresse électronique à laquelle envoyer une fois par semaine le fichier .csv. VRS consigne la présence d'appareils à proximité et la durée de cette présence.

Fonctionnalités Exchange avancées

Outlook Exchange offre différentes possibilités de répartition des salles (ressources) en groupes. VRS prend en charge plusieurs options : Listes de salles (à activer dans PowerShell avec une invite de commande), Listes de distribution, idéales si vous utilisez un serveur hébergé, et Filtre par salle, qui filtre simplement l'ensemble des salles sur la base des caractères de leur nom, par ex. « la défense » (jusqu'à 100 salles).

Droits d'accès

L'administrateur réseau crée un compte utilisateur pour la connexion à VRS et définit les droits d'accès afin de limiter les plannings de réservation sur lesquels un appareil VRS a un accès en lecture et en écriture.

MANUAL

VRS mo installation

EN PDF 155.74 KB

files.visionaudiovisual.com/products/VRS/manuals/VRS_demo_installation.pdf

VRS installation manual

EN PDF 123.02 KB

files.visionaudiovisual.com/products/VRS/manuals/VRS_installation_manual.pdf

VRS manual

EN PDF 2.12 MB

files.visionaudiovisual.com/products/VRS/manuals/VRS_manual_en.pdf

VRS manual

FR PDF 1.49 MB

files.visionaudiovisual.com/products/VRS/manuals/VRS_manual_fr.pdf

IMAGE

Product Images

ZIP 294.89 KB

<files.visionaudiovisual.com/products/VRS/images/VRS.zip>

Philips 10BDL3051T1 with freespace insitu

PNG 75.31 KB

files.visionaudiovisual.com/products/VRS/images/Philips_10BDL3051T1_with_freespace_insitu.png

Philips 10BDL3051T1 with freespace

PNG 39.27 KB

files.visionaudiovisual.com/products/VRS/images/Philips_10BDL3051T1_with_freespace.png

Settings page

PNG 166.32 KB

files.visionaudiovisual.com/products/VRS/images/settings_page.png

Room list

PNG 74.57 KB

files.visionaudiovisual.com/products/VRS/images/room_list.png

SPECIFICATIONS

ORDER PART CODE

VRS [SAP: 4359477]