



Adaptador rotatorio para soportes de pared

VFM-WRT EU SAP: 5432023

vav.link/es/vfm-wrt

Apto para los soportes de pared profesionales de Vision
Punto de parada ajustable
Rotación hacia la derecha o hacia la izquierda
Para montaje en pared o en soportes a suelo de Vision
Rodamiento con corona giratoria de alta calidad

Convierta cualquiera de los soportes de pared o a suelo profesionales de alta resistencia de Vision en soportes giratorios gracias a este producto de calidad superior. Aproveche la rotación para crear instalaciones audiovisuales únicas de gran impacto visual, o bien gire una pantalla táctil para utilizarla como rotafolios en posición vertical.



Su rodamiento de alta calidad incorpora una corona giratoria para un desplazamiento suave.

Su rodamiento de alta calidad incorpora una corona giratoria para un desplazamiento suave.

Compatibilidad

Apto para los soportes de Vision siguientes: VFM-W4X4 VFM-W4X4T VFM-W4X6 VFM-W6X4 VFM-W6X4T VFM-W8X6 VFM-W8X6T VFM-W10X6 VFM-F10 VFM-F30 (en todas sus variantes) VFM-F40 (en todas sus variantes)

Dos partes

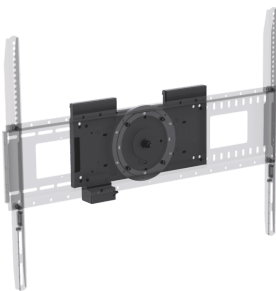
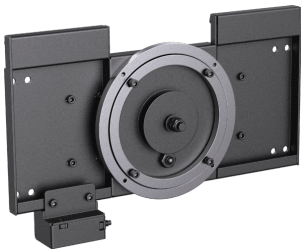
Este producto consta de dos partes. Una parte se fija a la pared o a los soportes a suelo F30 o F40. La otra parte se fija al soporte de pared de Vision.

Parada ajustable

El punto de parada puede establecerse a la izquierda o a la derecha e incluye unos tornillos de ajuste de precisión para garantizar que la pantalla esté nivelada.

Ajuste de tensión

Los instaladores pueden ajustar con precisión la tensión para asegurarse de que la pantalla se queda parada en la posición deseada.



VISION



VISION

MANUAL

Manual

EN PDF 193.22 KB

files.visionaudiovisual.com/products/VFM-WRT/manuals/VFM-WRT_manual.pdf

IMAGE

Product Images

ZIP 16.53 MB

<files.visionaudiovisual.com/products/VFM-WRT/images/VFM-WRT.zip>

SPECIFICATIONS

DIMENSIONES DEL PRODUCTO

Véanse las ilustraciones

DIMENSIONES DEL PAQUETE

490 x 240 x 70 mm / 19,3" x 9,4" x 2,8"

PESO DEL PRODUCTO

5,5 kg / 12,13 lb

PESO EMBALADO

6,5 kg / 14,33 lb

MATERIAL DE FABRICACIÓN

Acero laminado en frío de 3 mm / 0,12"

COMPATIBILIDAD

Apto para los soportes de Vision siguientes: VFM-W4X4 VFM-W4X4T VFM-W4X6 VFM-W6X4 VFM-W6X4T VFM-W8X6 VFM-W8X6T VFM-W10X6 VFM-F30 (en todas sus variantes) VFM-F40 (en todas sus variantes)

COLOR

Negro

GARANTÍA

Reparación en punto de servicio durante toda la vida útil del producto

CÓDIGO DE PARTE PARA PEDIDOS

VFM-WRT [EU SAP: 5432023 / US SAP: por confirmar]

CARGA DE TRABAJO SEGURA

45 kg / 99,21 lb



VISION