



Braço de parede para ecrã plano 100×100

VFM-WA1X1V2 EU SAP: 4506276 US SAP: 13041717

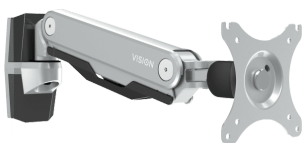
vav.link/pt-pt/vfm-wa1x1v2

Suporte de parede com braço articulado, para ecrãs planos que variam entre 10" e 34" (25,4 e 86,4 cm)

Arrumação para os cabos e amortecedores ajustáveis

Fabrico em alumínio topo de gama

A gama de suportes para ecrãs planos de parede da Vision é resistente e flexível. O braço de parede VFM-WA1X1v2 é adequado para qualquer ecrã LCD ou LED com orifícios de montagem traseiros de 75 x 75 mm ou 100 x 100 mm – correspondente à maior parte dos monitores.



Carga de trabalho segura: 9 kg

Suporta monitores com peso até 9 kg (20 lb). Nota: se um ecrã maior tiver os pontos de montagem adequados e pesar menos que a carga de trabalho segura, este suporte aguenta-o em segurança.

Amortecedor ajustável

Para permitir diferentes cargas, os amortecedores podem ser apertados ou desapertados, garantindo que o monitor fica no local pretendido quando o largar.

Arrumação dos cabos

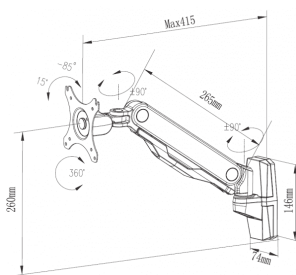
A tampa de grampos permite manter os cabos arrumados.

Mover e rodar

A regulação quase infinita da inclinação, rotação, oscilação e altura permite colocar o monitor onde necessita que ele esteja.

Alcance máximo

A distância entre a parede e a parte da frente do ecrã é de até 415 mm (16,3").



VISION

MANUAL

Quick manual

EN PDF 1.16 MB

files.visionaudiovisual.com/products/VFM-WA1X1V2/manuals/VFM-WA1X1V2_quick_manual.pdf

IMAGE

Product Images

ZIP 2.70 MB

<files.visionaudiovisual.com/products/VFM-WA1X1V2/images/VFM-WA1X1V2.zip>

High

PNG 815.21 KB

files.visionaudiovisual.com/products/VFM-WA1X1V2/images/VFM-WA1X1v2_high.png

Low

PNG 754.62 KB

files.visionaudiovisual.com/products/VFM-WA1X1V2/images/VFM-WA1X1v2_low.png

Side

PNG 755.38 KB

files.visionaudiovisual.com/products/VFM-WA1X1V2/images/VFM-WA1X1v2_side.png

Front

PNG 545.93 KB

files.visionaudiovisual.com/products/VFM-WA1X1V2/images/VFM-WA1X1v2_front.png

Dims

PNG 34.68 KB

files.visionaudiovisual.com/products/VFM-WA1X1V2/images/VFM-WA1X1v2_dims.png

Menu

PNG 254.30 KB

files.visionaudiovisual.com/products/VFM-WA1X1V2/images/VFM-WA1X1V2_menu.png

SPECIFICATIONS

DIMENSÕES DO PRODUTO

ver imagem

DIMENSÕES DA EMBALAGEM

422 x 326 x 115 mm / 16,6" x 12,8" x 4,5" (comprimento x largura x altura)

PESO DO PRODUTO

1,85 kg (4,1 lbs)

PESO EMBALADO

2,61 kg / 5,8 lbs

CARGA DE TRABALHO SEGURA

9 kg (19,8 lbs)

MATERIAL DE FABRICO

alumínio

COR

prateado

DIMENSÕES VESA

100 x 100 mm / 3,9" x 3,9" 75 x 75 mm / 3" x 3"

ACESSÓRIOS INCLUIDOS

4 parafusos M4 de 12 mm 4 parafusos M5 de 12 mm

GARANTIA

Garantia vitalícia, com devolução ao fabricante

CONFORMIDADE

REACH

REFERÊNCIA PARA PEDIDO

VFM-WA1X1v2 [SAP: 4506276]