

Bras mural pour écran plat 100×100

VFM-WA1X1V2 EU SAP: 4506276 US SAP: 13041717

vav.link/fr/vfm-wa1x1v2



Support mural articulé pour écrans plats d'une taille comprise entre 10 et 34 pouces
Gestion des câbles et amortisseur réglable
Construction haute qualité en aluminium

La gamme Vision de supports de montage muraux pour écrans plats allie robustesse et flexibilité. Le bras de bureau VFM-WA1X1V2 est compatible avec tous les écrans plats à cristaux liquides ou DEL pourvus à l'arrière de trous de montage écartés de 75 x 75 ou 100 x 100, soit la plupart des moniteurs d'ordinateur.



CMU 9 kg

Prend en charge les moniteurs de poids inférieur ou égal à 9 kg (env. 20 lb). Remarque : si votre écran est plus grand mais dispose des points de montage adéquats et pèse moins que la CMU, vous pouvez le monter sur ce support.



Amortisseur réglable

Les amortisseurs peuvent être plus ou moins serrés en fonction de la charge, de sorte que l'écran demeure en place une fois relâché.

Gestion des câbles

Les caches à clip permettent un câblage net.

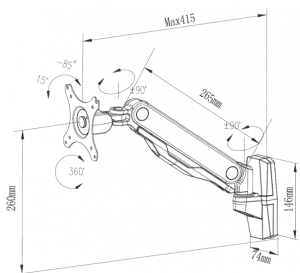
Translation et rotation

Inclinaison, rotation, pivotement et réglage de la hauteur sont pratiquement illimités pour vous permettre de positionner l'écran exactement là où vous le voulez.



Écartement maximal

La distance entre le mur et la face avant de l'écran peut atteindre 415 mm (16,3 po).



VISION

MANUAL

Quick manual

EN PDF 1.16 MB

files.visionaudiovisual.com/products/VFM-WA1X1V2/manuals/VFM-WA1X1V2_quick_manual.pdf

IMAGE

Product Images

ZIP 2.70 MB

<files.visionaudiovisual.com/products/VFM-WA1X1V2/images/VFM-WA1X1V2.zip>

High

PNG 815.21 KB

files.visionaudiovisual.com/products/VFM-WA1X1V2/images/VFM-WA1X1v2_high.png

Low

PNG 754.62 KB

files.visionaudiovisual.com/products/VFM-WA1X1V2/images/VFM-WA1X1v2_low.png

Side

PNG 755.38 KB

files.visionaudiovisual.com/products/VFM-WA1X1V2/images/VFM-WA1X1v2_side.png

Front

PNG 545.93 KB

files.visionaudiovisual.com/products/VFM-WA1X1V2/images/VFM-WA1X1v2_front.png

Dims

PNG 34.68 KB

files.visionaudiovisual.com/products/VFM-WA1X1V2/images/VFM-WA1X1v2_dims.png

Menu

PNG 254.30 KB

files.visionaudiovisual.com/products/VFM-WA1X1V2/images/VFM-WA1X1v2_menu.png

SPECIFICATIONS

DIMENSIONS DU PRODUIT

voir image

DIMENSIONS BRUTES

422 x 326 x 115 mm / 16,6 x 12,8 x 4,5 po (longueur x largeur x hauteur)

POIDS DU PRODUIT

1,85 kg (4,1 lb)

POIDS BRUT

2,61 kg / 5,8 lb

CHARGE MAXIMALE D'UTILISATION

9 kg (19,8 lb)

MATÉRIAU DE CONSTRUCTION

Aluminium

COULEUR

Argent

DIMENSIONS VESA COMPATIBLES

100 x 100 mm / 3,9 x 3,9 po 75 x 75 mm / 3 x 3 po

ACCESSOIRES INCLUS

4 vis M4 de 12 mm 4 vis M5 de 12 mm

GARANTIE

Garantie retour atelier à vie

CONFORMITÉ

REACH

RÉFÉRENCE DE COMMANDE

VFM-WA1X1v2 [SAP: 4506276]