

# Brazo mural para pantallas planas 100×100 mm



VFM-WA1X1V2 EU SAP: 4506276 US SAP: 13041717

[vav.link/es/vfm-wa1x1v2](http://vav.link/es/vfm-wa1x1v2)

Soporte mural articulado para pantallas planas de entre 10" y 34"  
Organización de cables y amortiguador ajustable  
Fabricación en aluminio de primera categoría

La gama de soportes de montaje mural para pantallas planas de Vision es resistente y flexible. El brazo mural VFM-WA1X1V2 se adapta a cualquier pantalla plana LCD o LED que incorpore orificios de montaje traseros de 75 x 75 mm o de 100 x 100 mm (la mayoría de monitores para ordenador).



## Carga de trabajo segura de 9 kg

Soporta monitores de hasta 9 kg (20 lb). Nota: Si una pantalla más grande dispone de los puntos de montaje correctos y pesa menos que la carga de trabajo segura, podrá instalarse en este soporte con total seguridad.

## Amortiguador ajustable

Para permitir diferentes cargas, los amortiguadores se pueden ajustar o aflojar a fin de cerciorarse de que la pantalla no se desplazará cuando usted la suelte.

## Organización de los cables

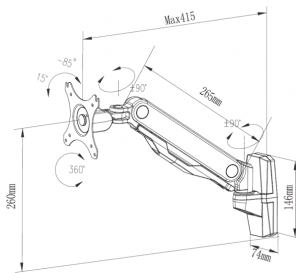
La pinza de la cubierta facilita la organización de los cables.

## Movimiento y rotación

Su capacidad casi infinita para ajustar la inclinación, giro, rotación y altura; le permitirá colocar la pantalla justo donde la necesite.

## Máximo alcance

La distancia desde la pared hasta la parte delantera de la pantalla es de hasta 415 mm (16,3").



VISION

## MANUAL

---

Quick manual

**EN PDF 1.16 MB**

[files.visionaudiovisual.com/products/VFM-WA1X1V2/manuals/VFM-WA1X1V2\\_quick\\_manual.pdf](files.visionaudiovisual.com/products/VFM-WA1X1V2/manuals/VFM-WA1X1V2_quick_manual.pdf)

## IMAGE

---

Product Images

**ZIP 2.70 MB**

<files.visionaudiovisual.com/products/VFM-WA1X1V2/images/VFM-WA1X1V2.zip>

High

**PNG 815.21 KB**

[files.visionaudiovisual.com/products/VFM-WA1X1V2/images/VFM-WA1X1v2\\_high.png](files.visionaudiovisual.com/products/VFM-WA1X1V2/images/VFM-WA1X1v2_high.png)

Low

**PNG 754.62 KB**

[files.visionaudiovisual.com/products/VFM-WA1X1V2/images/VFM-WA1X1v2\\_low.png](files.visionaudiovisual.com/products/VFM-WA1X1V2/images/VFM-WA1X1v2_low.png)

Side

**PNG 755.38 KB**

[files.visionaudiovisual.com/products/VFM-WA1X1V2/images/VFM-WA1X1v2\\_side.png](files.visionaudiovisual.com/products/VFM-WA1X1V2/images/VFM-WA1X1v2_side.png)

Front

**PNG 545.93 KB**

[files.visionaudiovisual.com/products/VFM-WA1X1V2/images/VFM-WA1X1v2\\_front.png](files.visionaudiovisual.com/products/VFM-WA1X1V2/images/VFM-WA1X1v2_front.png)

Dims

**PNG 34.68 KB**

[files.visionaudiovisual.com/products/VFM-WA1X1V2/images/VFM-WA1X1v2\\_dims.png](files.visionaudiovisual.com/products/VFM-WA1X1V2/images/VFM-WA1X1v2_dims.png)

Menu

**PNG 254.30 KB**

[files.visionaudiovisual.com/products/VFM-WA1X1V2/images/VFM-WA1X1V2\\_menu.png](files.visionaudiovisual.com/products/VFM-WA1X1V2/images/VFM-WA1X1V2_menu.png)

## SPECIFICATIONS

---

### DIMENSIONES DEL PRODUCTO

ver imagen

### DIMENSIONES DEL PAQUETE

422 x 326 x 115 mm / 16,6" x 12,8" x 4,5" (longitud x anchura x altura)

### PESO DEL PRODUCTO

1,85 kg / 4,1 lb

### PESO EMBALADO

2,61 kg / 5,8 lb

### CARGA DE TRABAJO SEGURA

9 kg / 19,8 lb

### MATERIAL DE FABRICACIÓN

aluminio

### COLOR

plateado

### TAMAÑOS VESA

100 x 100 mm / 3,9" x 3,9" 75 x 75 mm / 3" x 3"

### ACCESORIOS INCLUIDOS

4 tornillos M4 de 12 mm 4 tornillos M5 de 12 mm

### GARANTÍA

Reparación en punto de servicio durante toda la vida útil del producto.

### CONFORMIDAD NORMATIVA

REACH

### CÓDIGO DE PARTE PARA PEDIDOS

VFM-WA1X1v2 [SAP: 4506276]