

Wandarm für Flachbildschirme, 100 x 100

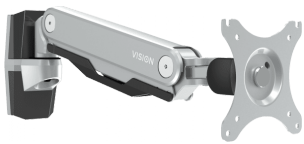


VFM-WA1X1V2 EU SAP: 4506276 US SAP: 13041717

vav.link/de/vfm-wa1x1v2

Gelenkwandhalterung für Flachbildschirme von 10 bis 34 Zoll
Kabelmanagement und einstellbare Dämpfer
Premium-Aluminiumkonstruktion

Die Flachbildschirmhalterungen von Vision für die Wandmontage sind robust und flexibel. Der VFM-WA1X1V2 Wandarm eignet sich für alle LCD- oder LED-Flachbildschirme mit rückseitigen Montagebohrungen in einem Abstand von 75 x 75 mm oder 100 x 100 mm, somit für die meisten Computermonitore.



Nutzlast: 9 kg

Trägt Monitore von bis zu 9 kg (20 lb). Hinweis: Wenn ein größerer Bildschirm über die richtigen Montagepunkte verfügt und weniger als die Nutzlast wiegt, kann diese Halterung sicher verwendet werden.

Einstellbarer Dämpfer

Die Dämpfer können entsprechend der jeweiligen Last angezogen oder gelockert werden, um sicherzustellen, dass der Bildschirm nicht verrutscht.

Kabelmanagement

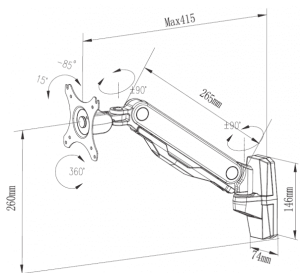
Aufsteckbare Abdeckung ermöglicht eine saubere Kabelführung.

Bewegen und Drehen

Nahezu unendliche Möglichkeiten zum Neigen, Drehen, Schwenken und Einstellen der Höhe, damit der Bildschirm immer genau dort ist, wo Sie ihn benötigen.

Maximale Entfernung

Der Abstand zwischen Wand und Vorderseite des Bildschirms beträgt bis zu 415 mm (16,3").



VISION

MANUAL

Quick manual

EN PDF 1.16 MB

files.visionaudiovisual.com/products/VFM-WA1X1V2/manuals/VFM-WA1X1V2_quick_manual.pdf

IMAGE

Product Images

ZIP 2.70 MB

<files.visionaudiovisual.com/products/VFM-WA1X1V2/images/VFM-WA1X1V2.zip>

High

PNG 815.21 KB

files.visionaudiovisual.com/products/VFM-WA1X1V2/images/VFM-WA1X1v2_high.png

Low

PNG 754.62 KB

files.visionaudiovisual.com/products/VFM-WA1X1V2/images/VFM-WA1X1v2_low.png

Side

PNG 755.38 KB

files.visionaudiovisual.com/products/VFM-WA1X1V2/images/VFM-WA1X1v2_side.png

Front

PNG 545.93 KB

files.visionaudiovisual.com/products/VFM-WA1X1V2/images/VFM-WA1X1v2_front.png

Dims

PNG 34.68 KB

files.visionaudiovisual.com/products/VFM-WA1X1V2/images/VFM-WA1X1v2_dims.png

Menu

PNG 254.30 KB

files.visionaudiovisual.com/products/VFM-WA1X1V2/images/VFM-WA1X1V2_menu.png

SPECIFICATIONS

PRODUKTABMESSUNGEN

siehe Abbildung

PACKMASS

422 x 326 x 115 mm / 16,6" x 12,8" x 4,5" (Länge x Breite x Höhe)

PRODUKTGEWICHT

1,85 kg (4,1 lbs)

VERPACKUNGSGEWICHT

2,61 kg / 5,8 lbs

ZULÄSSIGE BELASTUNG

9 kg (19,8 lbs)

KONSTRUKTIONSMATERIAL

Aluminium

FARBE

Silber

VESA-GRÖSSEN

100 x 100 mm / 3,9" x 3,9" 75 x 75 mm / 3" x 3"

ENTHALTENES ZUBEHÖR

4 x 12 mm M4-Schraube 4 x 12 mm M5-Schraube

GARANTIE

30 Jahre Garantie für Rücksendung ins Werk

KONFORM MIT

REACH

TEILEBESTELLNUMMER

VFM-WA1X1v2 [SAP: 4506276]