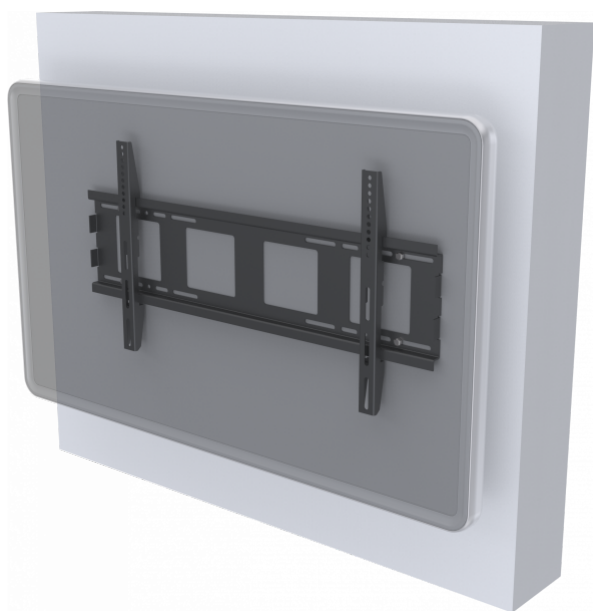


Suporte de parede para ecrãs planos de grande formato, com pontos de montagem com uma distância até 800 x 400 mm

Resistente, carga de trabalho segura de 130 kg, para ecrãs planos interativos

Mecanismo de bloqueio antifurto



A gama de suportes para ecrãs planos Vision da Vision é resistente e flexível. O VFM-W8X4 é adequado para qualquer ecrã plano LCD ou LED com orifícios de fixação traseiros com uma distância até 800 mm de largura x 400 mm de altura.

Carga de trabalho segura: 130 kg

Os ecrãs planos interativos são grandes e muito pesados. O VFM-W8x4 da Vision é fabricado com metal reforçado de 3 mm, para suportar o peso destes ecrãs.

Universal

Adequado para a maior parte dos painéis entre 47 e 90", entre os quais: ActivPanel 65 e 75 da Promethean, e modelo de 86". Nota: exclui os modelos de 70" com 400 x 600. Gama Clevertouch da Sahara até 75", inclusive Surface Hub de 55" da Microsoft, com pontos de fixação 400 x 400 mm.

Profundidade reduzida

O design fino mantém o ecrã junto à parede. Desta forma, fica mais estético, reduz o risco de danos e, como o peso fica junto à parede, o suporte tem uma classificação superior de carga de trabalho segura.

Instalação fácil

Um design comprovado que permite a fixação rápida com orifícios longitudinais na parte da parede, permitindo ajustar o nível após a fixação.

Seguro

Depois da montagem, são instalados parafusos de bloqueio, para impedir que a unidade seja retirada do suporte de parede.

ESPECIFICAÇÕES

DIMENSÕES DO PRODUTO

850 x 424 x 36 mm / 33,5" x 16,7" x 1,4" (altura x largura x profundidade)

DIMENSÕES DA EMBALAGEM

870 x 235 x 50 mm / 34,5" x 9,2" x 2,0"

PESO DO PRODUTO

4,2 kg (9,3 lb)

PESO EMBALADO

4,4 g (9,7 lb)

CARGA DE TRABALHO SEGURA

130 kg (286 lb)

MATERIAL DE FABRICO

aço

COR

preto

DIMENSÕES VESA

800 x 400 mm / 31,5" x 15,7" 600 x 400 mm / 23,6" x 15,7" 500 x 400 mm / 19,7" x 15,7" 400 x 400 mm / 15,7" x 15,7" (para Surface Hub 55" da Microsoft) 400 x 300 mm / 15,7" x 11,8" 400 x 200 mm / 15,7" x 7,9" 300 x 400 mm / 11,8" x 15,7" 300 x 300 mm / 11,8" x 11,8" 200 x 400 mm / 7,9" x 15,7" 200 x 200 mm / 7,9" x 7,9"

ACESSÓRIOS INCLUÍDOS

4 parafusos M5 de 16 mm 4 parafusos M6 de 16 mm 4 parafusos M6 de 25 mm (incluído desde julho de 2018) 4 parafusos M8 de 16 mm 4 parafusos M8 de 25 mm (incluído desde julho de 2018)

GARANTIA

Garantia vitalícia, com devolução ao fabricante

CONFORMIDADE

RoHS