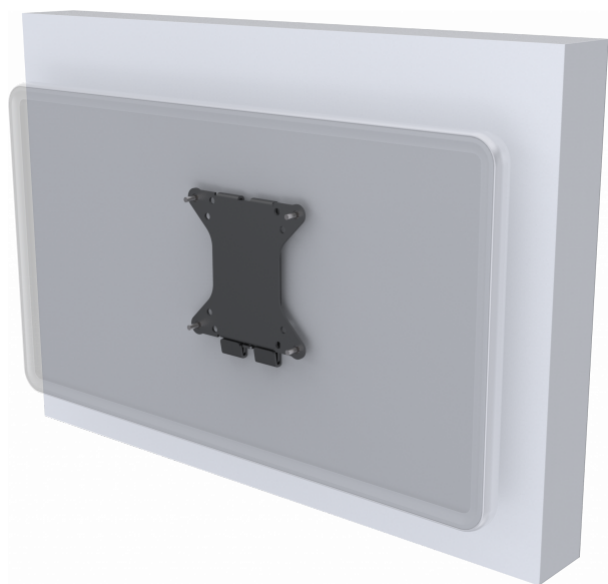


Suporte de parede VESA para monitores LCD de pequena e média dimensão  
Adequado para ecrãs com orifícios de fixação 50 x 50, 75 x 75 e 100 x 100 mm  
Mecanismo de bloqueio antifurto



Este suporte para ecrãs planos Vision Flat-Panel Mount é robusto e simples. É adequado para qualquer ecrã plano LCD ou LED com uma configuração de montagem VESA100 padrão, com uma distância de 100 x 100 mm. A maioria dos monitores de pequena e média dimensão usa esta configuração de montagem.

**Carga de trabalho segura: 30 kg**

A maioria dos monitores de computadores é muito leve, mas os ecrãs interativos e os ecrãs táteis de quiosque são muito mais pesados. O VFM-W1x1 da Vision suporta até 30 kg - o suficiente para suportar a maioria dos monitores que varia entre 10" e 34".

**Profundidade reduzida**

O design fino mantém o ecrã junto à parede. Desta forma, fica mais estético, reduz o risco de danos e, como o peso fica junto à parede, o suporte tem uma classificação superior de carga de trabalho segura.

**Instalação fácil**

Um design comprovado com duas peças permite a fixação rápida com orifícios longitudinais na parte da parede, permitindo ajustar o nível após a fixação.

**Seguro**

Depois da montagem, é instalado um parafuso de bloqueio, para impedir o furto.

**ESPECIFICAÇÕES****DIMENSÕES DO PRODUTO**

127 x 115 x 9,5 mm / 5,0" x 4,5" x 0,4" (altura x largura x profundidade)

**DIMENSÕES DA EMBALAGEM**

140 x 125 x 20 mm / 5,5" x 5" x 0,8"

**PESO DO PRODUTO**

0,30 kg (0,7 lb)

**PESO EMBALADO**

0,35 g (0,8 lb)

**CARGA DE TRABALHO SEGURA**

30 kg (66 lb)

**MATERIAL DE FABRICO**

aço

**COR**

preto

**DIMENSÕES VESA**

100 x 100 mm / 4" x 4" 75 x 75 mm / 3" x 3" 50 x 50 mm / 2" x 2"

**ACESSÓRIOS INCLUÍDOS**

4 parafusos M4 de 12 mm 4 parafusos M5 de 12 mm 4 parafusos M6 de 12 mm

**GARANTIA**

Garantia vitalícia, com devolução ao fabricante

**CONFORMIDADE**

RoHS

