



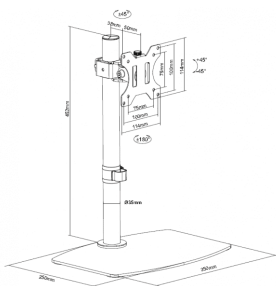
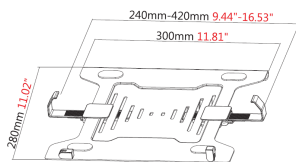
Sort bordholder med hylde til bærbar computer

VFM-DSB+S EU SAP: 4943868 US SAP: 70017412
VFM-DP2SHELFB EU SAP: 4850694 US SAP: 13445510
vav.link/da/vfm-dsbpluss

Bordholder med bakke til bærbar computer
Hylde har justerbare klemmer til sikring af den bærbare computer
Til bærbare fra 240-420 mm (9,4-16,5") brede
Hyldestørrelse: 300 mm (12") bred x 280 mm (11") dyb
Standerhøjde: 443 mm (17,4") høj
Sort (kun)

Til brug, hvor brugerne har smalle borde, vil beslag til dobbelte arme optage for meget dybde. Disse brugere skal i stedet bruge to enkelte beslag – et til at støtte skærmen og det andet til den bærbare. To uafhængige bordholdere giver også større fleksibilitet i forbindelse med placering. Dette produkt kombinerer Visions bordholderbeslag med en hylde til en bærbar computer (som leveres i en separat æske).

Vision har været besat af detaljerne for at gøre det så hurtigt og nemt at installere, som muligt.



Fingerskruer

Inkluderer fingerskruer, så du kan blive hurtigere færdig, med færre værktøjer.

Hurtig frigivelse

Bakken til den bærbare computer monteres på bordholderens VESA-plade – hvor skærmen normalt monteres – som hurtig kan frigives. .

SWL 4,5 kg

Dette beslag kan bære bærbare computere på op til 4,5 kg (9,9lbs).

Lufthuller

Sprækker i hylde holder enheden kølig, hvilket maksimerer luftgennemstrømningen.

Skumprikker

Skumprikker med høj tæthed hjælper med at isolere vibration og holder enheden på plads. De holder også tablets væk fra bakken for at hjælpe luftgennemstrømning.

Kabelstyring

Klemmer på armen sikrer kabler, der kan føres under monteringen.

Variabel højde

Skub armen op og ned ad standeren, og lås den derefter fast ved den ønskede højde. Standeren er 443 mm (17,3") høj.

Drejelighed og hældning

Det ultrafleksible design giver en hældningsjustering på -45° ~ 45° og en drejelighed på -90° ~ 90° .

Ridsefast

Den pulvermalede overflade er tykkere og mere ridsefast end maling.

VISION

MANUAL

Manual

EN PDF 4.99 MB

files.visionaudiovisual.com/products/VFM-DSBPLUSS/manuals/VFM-DP2SHELF_manual.pdf

Manual

EN PDF 4.56 MB

files.visionaudiovisual.com/products/VFM-DSBPLUSS/manuals/VFM-DSB_manual.pdf

IMAGE

Product Images

ZIP 6.21 MB

<files.visionaudiovisual.com/products/VFM-DSBPLUSS/images/VFM-DSBPLUSS.zip>

Dims

PNG 16.49 KB

files.visionaudiovisual.com/products/VFM-DSBPLUSS/images/VFM-DP2SHELFB_dims.png

Product Images

PNG 1.18 MB

<files.visionaudiovisual.com/products/VFM-DSBPLUSS/images/VFM-DSBS.png>

Front

PNG 1.66 MB

files.visionaudiovisual.com/products/VFM-DSBPLUSS/images/VFM-DSBS_front.png

Rear

PNG 1.40 MB

files.visionaudiovisual.com/products/VFM-DSBPLUSS/images/VFM-DSBS_rear.png

Side

PNG 845.87 KB

files.visionaudiovisual.com/products/VFM-DSBPLUSS/images/VFM-DSBS_side.png

Dims

PNG 42.55 KB

files.visionaudiovisual.com/products/VFM-DSBPLUSS/images/VFM-DSB_dims.png

Menu

PNG 358.50 KB

files.visionaudiovisual.com/products/VFM-DSBPLUSS/images/VFM-DSBS_menu.png

Rear knob zoom

PNG 1.17 MB

files.visionaudiovisual.com/products/VFM-DSBPLUSS/images/VFM-DSB_rear_knob_zoom.png

SPECIFICATIONS

VFM-DSB: PRODUKTMÅL

452 x 350 x 250 mm / 17,8" x 13,8" x 9,8" (længde x bredde x højde)

VFM-DSB: STØRRELSE MED EMBALLAGE

470 x 257 x 88 mm / 18,5" x 10,1" x 3,5" (længde x bredde x højde)

VFM-DSB: PRODUKTVÆGT

2,65 kg (5,8 lbs)

VFM-DSB: VÆGT MED EMBALLAGE

4,82 kg / 10,63 lbs

VFM-DP2SHELF: PRODUKTMÅL

300 x 280 x 60 mm / 11,8" x 11" x 2,4" (højde x bredde x dybde)

VFM-DP2SHELF: STØRRELSE MED EMBALLAGE

320 x 288 x 50 mm / 12,6" x 11,3" x 1,9"

VFM-DP2SHELF: PRODUKTVÆGT

1,2 kg / 2,6 lb

VFM-DP2SHELF: VÆGT MED EMBALLAGE

1,4 kg / 3,1 lb

SIKKER ARBEJDSBELASTNING

4,5 kg (9,9 lbs)

KONSTRUKTIONSMATERIALE

Pulvermalet stål

FARVE

Sort

MEDFØLGENDE TILBEHØR

4 x M4 12 mm (1/2") skruer 4 x M4 16 mm (2/3") skruer 4 x M5 12 mm (1/2") skruer 4 x M5 16 mm (2/3") skruer 4 x M4 12 mm (0,5") skruer

GARANTI

Livslang returret til forhandler

OVERHOLDELSER

REACH

BESTILLINGSKODE TIL RESERVEDELE

Bordholder med hylde: VFM-DSB+S [EU SAP: 4943868/ US SAP: tba] Selve hylden: VFM-DP2SHELF [EU SAP: 4850694 / US SAP: tba]

VISION