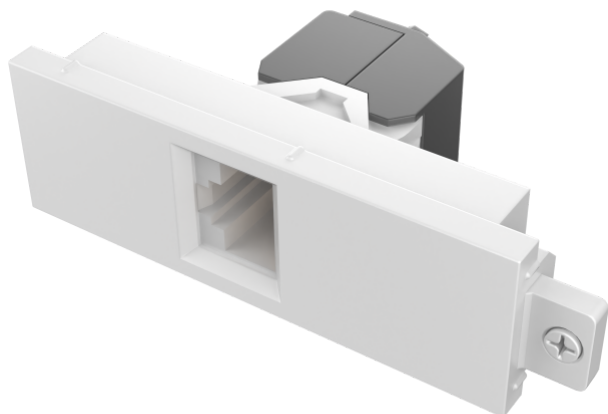


Compatível com CAT6A

Tomada RJ45 na parte da frente

Conector de pressão de fio nu na parte de trás



Este módulo faz parte da família de produtos de placas de ligações de conectividade Techconnect, da Vision.

Porta de Ethernet

Porta de Ethernet fêmea, retrocompatível com fichas de telefone RJ11

Fixa-se a um caixilho

Os módulos Techconnect fixam-se a um caixilho, o qual, por sua vez, se fixa a uma caixa de derivação, uma moldura (para paredes falsas) ou uma placa de ligações de mesa.

Preparado para o futuro

Se partir um módulo ou necessitar de o trocar no futuro, basta substituir essa peça - não toda a placa de ligações.

Flexível

Chega ao local e o cliente muda de opinião sobre o que quer na placa de ligações AV? Não há problema.

Forte

As peças Techconnect são robustas, para os rigores do uso diário. Incluem nervuras e outros reforços nos pontos onde são necessários.

As peças Techconnect são robustas, para os rigores do uso diário. Incluem nervuras e outros reforços nos pontos onde são necessários.

Com provas dadas

Ao longo de mais de 15 anos, a Techconnect tem melhorado e tornou-se uma das placas de ligações AV mais populares no mundo.

Em conformidade com a garantia de todo o sistema

Os fabricantes de hardware para redes informáticas, tais como HellermannTyton Data, Ultima, Excel, Brandrex, Nexans e Commscope, emitem garantias para todo o sistema. O uso de uma ligação não compatível anulará a garantia.

Valor NEXT baixo

Os conectores de pressão mantêm o valor Near End Cross Talk (NEXT) numa frequência baixa na rede.

ESPECIFICAÇÕES

COR

branco

MATERIAL

plástico ABS

DIMENSÕES DO PRODUTO

75 x 20,7 x 38,5 mm (altura x largura x profundidade)

PESO DO PRODUTO

0,014 kg

PESO EMBALADO

0,015 kg

DIMENSÕES DA EMBALAGEM

160 x 80 x 22 mm

NORMA

CAT6A

FIAÇÃO

T568A/B

CONECTOR

Banhado a Ouro

