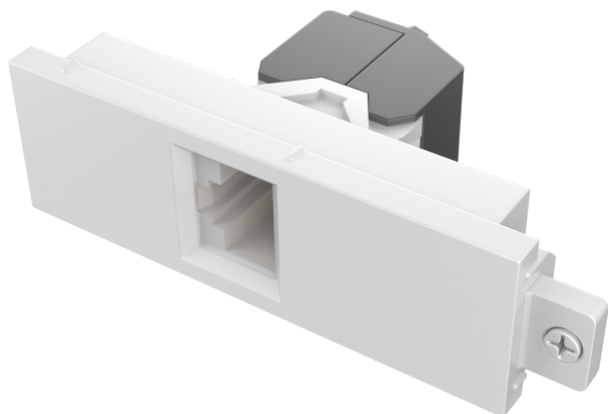


Compatible CAT6A  
Prise RJ45 en façade  
Bornier pour fil dénudé à l'arrière



Ce module fait partie de la famille des dalles de connectivité Techconnect de Vision.

### Prise Ethernet

Prise Ethernet femelle, rétrocompatible avec les prises téléphoniques RJ11  
Prise Ethernet femelle/femelle blindée rétrocompatible avec les prises téléphoniques RJ11

### Se fixe à un cache

Les modules Techconnect se fixent à un cache, lui-même monté sur un boîtier arrière, un boîtier encastrable (pour les murs creux) ou une dalle de table.

Les modules Techconnect se fixent à un cache, qui à son tour se fixe à un boîtier arrière, à un boîtier encastrable (pour les murs creux) ou à une dalle de table.

### Longue durée de vie

Si vous cassez un module ou si vous devez le changer, il vous suffit de le remplacer sans toucher à l'ensemble de la dalle.  
Si vous cassez un module ou si vous devez le changer, il vous suffit de remplacer cet élément et non l'ensemble de la dalle

### Flexible

Vous vous rendez sur place et les clients changent d'avis sur leur dalle audiovisuelle ? Aucun problème.

### Solidité

Les pièces Techconnect robustes résistent à une utilisation quotidienne. Des nervures et des renforcements aux endroits sensibles consolident l'ensemble.

Les pièces Techconnect sont robustes et résistent à une utilisation quotidienne. Des nervures et des renforcements aux endroits sensibles consolident l'ensemble.

### Produit éprouvé

En plus de 15 ans, la dalle audiovisuelle Techconnect a évolué et est devenue l'une des plus utilisées dans le monde.

### Conformité à la garantie du système

Les fabricants de matériel réseau comme HellermannTyton Data, Ultima, Excel, Brandrex, Nexans et Commscope délivrent des garanties sur le système. L'utilisation d'un lien non conforme annule la garantie.

### Faible NEXT

Les connecteurs à découpage limitent le bruit de diaphonie locale (NEXT) sur le réseau.

## CARACTÉRISTIQUES

**COULEUR**

blanc

**MATÉRIAU**

plastique ABS

**DIMENSIONS DU PRODUIT**

75 x 20,7 x 38,5 mm (hauteur x largeur x profondeur)

**POIDS DU PRODUIT**

0,014 kg

**POIDS BRUT**

0,015 kg

**DIMENSIONS**

160 x 80 x 22 mm

**STANDARD**

CAT6A

**CABLAGE**

T568A/B

**CONNECTEUR**

Plaqué Or

