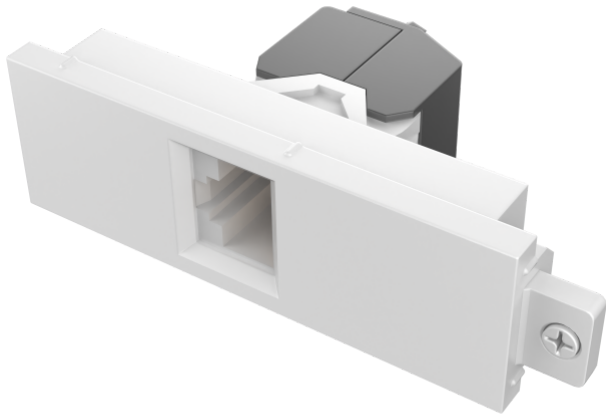


kompatibel mit CAT6A

RJ45-Buchse an der Vorderseite

Blankdraht-Klemme an der Rückseite



Dieses Modul ist Teil der Techconnect-Anschlussfrontplattenfamilie von Vision.

Ethernet-Buchse

Ethernet-Buchse, rückwärtskompatibel mit RJ11-Telefonbuchsen

Zur Befestigung am Rahmen

Techconnect-Module können an einem Rahmen befestigt werden, der wiederum an einem Installationsgehäuse, Klemmring (für Hohlwände) oder an einer Tischfrontplatte befestigt werden kann.

Zukunftssicher

Techconnect-Module können an einem Rahmen befestigt werden, der wiederum an einem Installationsgehäuse, Klemmring (für Hohlwände) oder an einer Tischfrontplatte befestigt werden kann.

Flexibel

Wollen Sie sich zu den Kunden begeben, sodass sie vor Ort an ihrer AV-Frontplatte ändern können, was sie wollen? Kein Problem.

Solide

Techconnect-Teile sind robust für die Strapazen des täglichen Einsatzes. Dies umfasst Verstärkungsstreben und Bewehrungen, wo dies erforderlich ist.

Techconnect-Teile sind robust für die Strapazen des täglichen Einsatzes. Dies umfasst Verstärkungsstreben und Bewehrungen, dort wo erforderlich.

Bewährt

Seit mehr als 15 Jahren wird Techconnect immer weiter verbessert und hat sich zu einer der beliebtesten AV-Frontplatten der Welt entwickelt.

Konform mit Systemgarantiebedingungen

Hersteller von Netzwerk-Hardware wie HellermannTyton Data, Ultima, Excel, Brandrex, Nexans und Commscope gewähren Systemgarantien. Die Verwendung einer nicht konformen Verbindung führt zum Erlöschen der Garantie.

Geringes NEXT

Die Klemmanschlüsse sorgen im Netzwerk für ein geringes Nahnebensprechen (Near End Cross Talk, NEXT).

SPEZIFIKATIONEN

FARBE

Weiß

MATERIAL

ABS-Kunststoff

PRODUKTABMESSUNGEN

75 x 20,7 x 38,5 mm (Länge x Breite x Tiefe)

PRODUKTGEWICHT

0,014 kg

BRUTTOGEWICHT

0,015 kg

PACKMASS

160 x 80 x 22 mm

STANDARD

CAT6A

VERKABELUNG

T568A/B

STECKER

Vergoldet

