

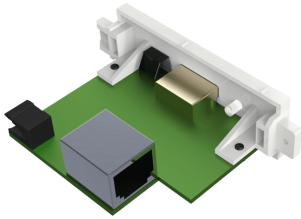
TC3 Módulo HDMI sobre CAT6

TC3 HDMITP2 EU SAP: 4274132 US SAP: 13041724

vav.link/pt-pt/tc3_hdmip2

Transmite sinal HDMI através de CAT (par entrançado) até 50 m (164 ft)
Suporta 1080P (1920 x 1080) e 3D (60 Hz)
Adaptador de corrente apenas no transmissor

Os produtos Techconnect HDMITP2 da Vision permitem a transmissão de sinal HDMI a grandes distâncias, através de cabos normais CAT5e e CAT6 não blindados. Permite aproveitar os edifícios que estejam equipados com cabo de rede.



Integração perfeita

O transmissor liga-se simplesmente à placa de ligações Techconnect AV na parede e o recetor liga-se à porta HDMI no dispositivo de exibição.

Luz LINK

Luz que se acende e se mantém acesa quando o transmissor está devidamente ligado ao recetor. Permite facilmente confirmar se eventuais problemas se devem ao cabo ou ao EDID.

Equalização automática

Se não aparecer imagem ou aparecer com problemas, prima o botão "Length" no recetor, para executar a equalização automática. Premir o botão mais de duas vezes permite aos instaladores seguir manualmente dez níveis de ganho.

Uma fonte de alimentação

A única fonte de alimentação fornecida liga-se ao transmissor, o qual, por sua vez, fornece energia ao recetor, através do cabo CAT. Se for utilizado um cabo muito longo ou de baixa qualidade, é também possível fornecer energia ao recetor através de um conector micro-USB normal. É possível utilizar qualquer carregador de telemóveis de 5 V 2 A.

Suporte HDCP

É suportada a versão 1.2 do HDCP (Proteção de Conteúdos Digitais de Banda Larga). A autenticação HDCP é a tecnologia que previne a cópia de conteúdos digitais quando estes passam pelos cabos.

EDID

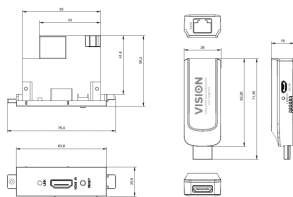
As ligações EDID permitem que os dispositivos de origem emitam a resolução do visor nativo. É possível premir um botão de reinicialização (reset) no transmissor, para captar informação do visor se ele for substituído.

Mais fácil de trabalhar

É mais fácil trabalhar com cabos ethernet do que com cabos HDMI, dado que têm um raio de dobragem superior, são mais finos, mais fáceis de puxar e é simples terminar a sua instalação. E estão preparados para o futuro

Resolução HD

Este produto não realiza a compressão e suporta resoluções até 1080P (1920 x 1080) a 60 fotogramas por segundo. Também suporta 3D a 60 Hz.



VISION

MANUAL

Manual

EN PDF 1.90 MB

files.visionaudiovisual.com/products/archive/TC3.HDMI2P2/manuals/TC3_HDMI2P2_manual_en.pdf

IMAGE

Product Images

ZIP 18.41 MB

files.visionaudiovisual.com/products/TC3_HDMI2P2/images/TC3_HDMI2P2.zip

Front angle 1

PNG 4.75 MB

files.visionaudiovisual.com/products/TC3_HDMI2P2/images/TC3_HDMI2P2_front_angle-1.png

Rear angle 1

PNG 5.17 MB

files.visionaudiovisual.com/products/TC3_HDMI2P2/images/TC3_HDMI2P2_rear_angle-1.png

Front angle alt 1

PNG 4.16 MB

files.visionaudiovisual.com/products/TC3_HDMI2P2/images/TC3_HDMI2P2_front_angle_alt-1.png

Tx front alt 1

PNG 2.71 MB

files.visionaudiovisual.com/products/TC3_HDMI2P2/images/TC3_HDMI2P2_Tx_front_alt-1.png

Rx

PNG 1.91 MB

files.visionaudiovisual.com/products/TC3_HDMI2P2/images/TC3_HDMI2P2_rx.png

Dims

PNG 59.48 KB

files.visionaudiovisual.com/products/TC3_HDMI2P2/images/TC3_HDMI2P2_dims.png

SPECIFICATIONS

DIMENSÕES DO TRANSMISSOR

76 x 21 x 50 mm (2,9" x 0,8" x 2,0") (comprimento x largura x altura)

DIMENSÕES DO RECETOR

71 x 26 x 16 mm (2,8" x 1,0" x 0,6") (comprimento x largura x altura)

DIMENSÕES DA EMBALAGEM

150 x 117 x 77 mm (5,9" x 4,6" x 3,0")

PESO DO PRODUTO

25 kg (0,06 lb) por conjunto

PESO EMBALADO

0,27 kg (0,6 lb) por conjunto

CAT5E COMPRIMENTO MÁXIMO RECOMENDADO PARA O CABO

1280 x 1024: 50 m / 1600 x 1200: 40 m / 1920 x 1080: 30 m

CAT6/7 COMPRIMENTO MÁXIMO RECOMENDADO PARA O CABO

1280 x 1024: 60 m / 1600 x 1200: 55 m / 1920 x 1080 (a 60 Hz): 50 m

MATERIAL DE FABRICO

plástico

COR

branco

LARGURA DE BANDA DO AMPLIFICADOR DE VÍDEO

6,75 Gbps (2,25 Gbps/canal TDMS)

SINAL DE VÍDEO DE ENTRADA

0,5-1,5 Volt p-p

SINAL DDC DE ENTRADA

5 Volt p-p (TTL)

FORMATO DE VÍDEO MÁXIMO SUPORTADO

1920x1080 / 1080P

VÍDEO DE SAÍDA

HDMI 1.3, 3D a 60 Hz

INTERVALO DE TEMPERATURAS DE FUNCIONAMENTO

-15 a +70 °C

INTERVALO DE HUMIDADES DE FUNCIONAMENTO

5 a 90% HR (sem condensação)

CORRENTE DE FUNCIONAMENTO MÁXIMA

500 mA

FONTE DE ALIMENTAÇÃO

100-240 V 50/60 Hz CA 5 Volt / 2 Amp

TRANSFORMADOR INTEGRADO NA FICHA

INCLUI FICHAS INTERCAMBIÁVEIS

modelos inglês/europeu/americano/australiano

COMPRIMENTO DO CABO DE CC

1,8 m

DIMENSÕES DO TRANSFORMADOR

66 x 43 x 32 mm (2,6" x 1,7" x 1,3")

GARANTIA

Garantia vitalícia, com devolução ao fabricante

CONFORMIDADE

cumprir as normas RoHS, WEEE, CE/ EMC, e FCC

FONTE DE ALIMENTAÇÃO INDEPENDENTE (PSU)

TC2 P5V2A

VISION