

TC3-HDMI-over-CAT6-module

TC3 HDMI2P2 EU SAP: 4274132 US SAP: 13041724

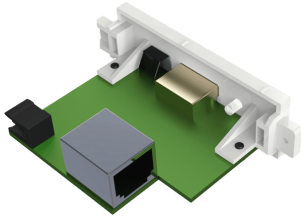
vav.link/nl/tc3_hdmitp2

Verzendt HDMI-signalen via CAT (twisted pair) tot 50 m (164 ft)

Ondersteunt 1080P (1920 x 1080) en 3D (60 Hz)

Voedingsadapter alleen bij de zender

Met de Techconnect HDMI2P2 van Vision kunnen HDMI-signalen over lange afstanden worden verzonden via een gewone niet-afgeschermd CAT5e- of CAT6-kabel. Dit komt goed van pas in gebouwen die worden 'overstroomd' door netwerkkabels.



Naadloos

De zender klikt in de Techconnect AV-frontplaat aan de muur en de ontvanger wordt aangesloten op de HDMI-poort van het weergaveapparaat.

Verbindingslampje

Een verbindingslampje (LINK) dat oplicht en blijft branden wanneer de zender met de ontvanger verbonden is. Als er problemen zijn met de kabel of de EDID, is dit aan de hand van dit lampje eenvoudig vast te stellen.

Automatische EQ

Als er geen beeld verschijnt of als het beeld artefacten vertoont, druk dan op de knop 'Length' op de ontvanger om de automatische EQ uit te voeren. Door de knop meer dan tweemaal in te drukken kunnen installateurs handmatig door tien stappen voor 'gain' (versterking) lopen.

Eén voedingsadapter

De meegeleverde voedingsadapter wordt aangesloten op de zender, die de stroom op zijn beurt doorgeeft naar de ontvanger via de CAT-kabel. Bij gebruik van een heel lange kabel of een kabel van slechte kwaliteit kan de ontvanger ook worden gevoed via een gewone micro-USB-connector. Elke oplaadmodule van 5V en 2A voor mobiele telefoons kan worden gebruikt.

Ondersteuning HDCP

HDCP (High-bandwidth Digital Content Protection) versie 1.2 wordt ondersteund. HDCP-authenticatie is de technologie die het kopiëren van digitale inhoud tijdens het passeren door kabels verhindert.

EDID

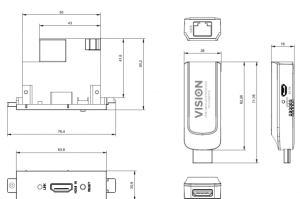
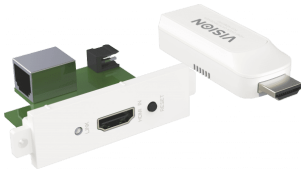
Met behulp van EDID-handshakes kunnen bronapparaten de oorspronkelijke resolutie van het weergaveapparaat leveren. Na wijziging van het weergaveapparaat kunt u op een reset-knop op de zender drukken om gegevens van het nieuwe weergaveapparaat te ontvangen.

Gemakkelijker om mee te werken

Een Ethernet-kabel is gemakkelijker om mee te werken dan een HDMI-kabel; deze heeft een kleinere buigradius, is dunner, is gemakkelijker te trekken en kan eenvoudiger worden afgesloten. Bovendien is een Ethernet-kabel toekomstbestendig.

HD-resolutie

Dit product comprimeert niet en ondersteunt resoluties tot 1080P (1920 x 1080) bij 60 frames per seconde. Ook wordt 3D bij 60 Hz ondersteund.



VISION

MANUAL

Manual

EN PDF 1.90 MB

files.visionaudiovisual.com/products/archive/TC3.HDMIIP2/manuals/TC3_HDMIIP2_manual_en.pdf

IMAGE

Product Images

ZIP 18.41 MB

files.visionaudiovisual.com/products/TC3_HDMIIP2/images/TC3_HDMIIP2.zip

Front angle 1

PNG 4.75 MB

files.visionaudiovisual.com/products/TC3_HDMIIP2/images/TC3_HDMIIP2_front_angle-1.png

Rear angle 1

PNG 5.17 MB

files.visionaudiovisual.com/products/TC3_HDMIIP2/images/TC3_HDMIIP2_rear_angle-1.png

Front angle alt 1

PNG 4.16 MB

files.visionaudiovisual.com/products/TC3_HDMIIP2/images/TC3_HDMIIP2_front_angle_alt-1.png

Tx front alt 1

PNG 2.71 MB

files.visionaudiovisual.com/products/TC3_HDMIIP2/images/TC3_HDMIIP2_Tx_front_alt-1.png

Rx

PNG 1.91 MB

files.visionaudiovisual.com/products/TC3_HDMIIP2/images/TC3_HDMIIP2_rx.png

Dims

PNG 59.48 KB

files.visionaudiovisual.com/products/TC3_HDMIIP2/images/TC3_HDMIIP2_dims.png

SPECIFICATIONS

AFMETINGEN ZENDER

76 x 21 x 50 mm / 2,9" x 0,8" x 2,0" (lengte x breedte x hoogte) 76 x 21 x 50 mm / 2,9" x 0,8" x 2,0" (lengte x breedte x hoogte)

AFMETINGEN ONTVANGER

71 x 26 x 16 mm / 2,8" x 1,0" x 0,6" (lengte x breedte x hoogte)

AFMETINGEN MET VERPAKKING

150 x 117 x 77 mm / 5,9" x 4,6" x 3,0"

GEWICHT PRODUCT

25 kg / 0,06 lb per set

GEWICHT MET VERPAKKING

0,27 kg / 0,6 lb per set

CAT5E AANBEVOLEN MAXIMUM KABELLENGTE

1280 x 1024: 50 m / 1600 x 1200: 40 m / 1920 x 1080: 30 m

CAT6/7 AANBEVOLEN MAXIMUM KABELLENGTE

1280 x 1024: 60 m / 1600 x 1200: 55 m / 1920 x 1080 (bij 60 Hz): 50 m

MATERIAAL

kunststof

KLEUR

wit

BANDBREEDTE VIDEOVERSTERKER

6,75 Gbps (2,25 Gbps/TDMS-kanaal)

INGANGSSIGNAAL VIDEO

0,5-1,5 Volt p-p

INGANGSSIGNAAL DDC

5 Volt p-p (TTL)

MAXIMAAL ONDERSTEUND VIDEOFORMAAT

1920 x 1080 / 1080P

VIDEO-UITGANG

HDMI 1.3, 3D bij 60 Hz

BEDRIJFSTEMPERATUUR

-15 tot +70 °C

VOCHTIGHEIDSBEREIK IN BEDRIJF

5 tot 90% RV (niet-condenserend)

MAXIMALE BEDRIJFSSTROOM

500mA

VOEDING

100-240 V 50/60 Hz AC 5 V / 2 A

TRANSFORMATOR IN STEKKER GEÏNTEGREERD

BEVAT UITWISSELBARE STEKKERS

VK/EU/VS/AU

LENGTE STROOMKABEL

1,8 m / 5,9 ft

AFMETINGEN TRANSFORMATOR

66 x 43 x 32 mm / 2,6" x 1,7" x 1,3"

GARANTIE

levenslang retourneren

NALEIVING

in overeenstemming met RoHS, AEEA, CE/ EMC, en FCC

RESERVE-VOEDINGSEENHEID (PSU)

TC2 P5V2A

VISION