

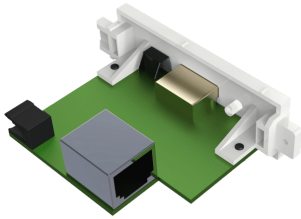
Modulo HDMI su CAT6 TC3

TC3 HDMITP2 EU SAP: 4274132 US SAP: 13041724

vav.link/it/tc3_hdmip2

Trasmette segnale HDMI su CAT (doppino intrecciato) fino a 50 m (164 piedi)
Supporta 1080p (1920 x 1080) e 3D (60 Hz)
Adattatore di alimentazione solo sul trasmettitore

Techconnect HDMITP2 di Vision consente la trasmissione di segnale HDMI a lunga distanza tramite cavi standard CAT5e e CAT6 non schermati. Sfrutta il cablaggio capillare con cavi di rete preesistente negli edifici.



Integrazione perfetta

Il trasmettitore si inserisce agevolmente nella mascherina AV a parete Techconnect e il ricevitore si collega alla porta HDMI del dispositivo di visualizzazione.

Spia di collegamento

Una spia di collegamento che si accende e rimane illuminata quando il trasmettitore è correttamente collegato al ricevitore. Consente di distinguere agevolmente i problemi con i cavi o l'EDID.

EQ automatica

Nel caso in cui non venga visualizzata alcuna immagine o l'immagine visualizzata presenti artefatti, premere il pulsante "Length" (lunghezza) sul ricevitore per avviare l'EQ automatica. Premendo il pulsante più di due volte è possibile cambiare manualmente l'impostazione di guadagno con dieci livelli di incremento.

Alimentazione unica

L'alimentatore unico in dotazione si collega al trasmettitore, il quale trasmette l'alimentazione al ricevitore tramite il cavo CAT. Se si utilizza un cavo molto lungo o di scarsa qualità, è anche possibile alimentare il ricevitore tramite un connettore Micro-USB standard. È possibile utilizzare qualsiasi caricatore per telefono cellulare da 5 V, 2 A.

Supporto HDCP

Il dispositivo supporta HDCP (High-bandwidth Digital Content Protection) versione 1.2. L'autenticazione HDCP è la tecnologia che impedisce la copia dei contenuti digitali trasmessi tramite cavo.

EDID

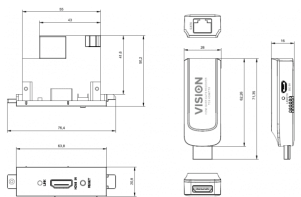
Gli handshake EDID consentono ai dispositivi sorgente di trasmettere in uscita la risoluzione nativa del dispositivo di visualizzazione. Se il dispositivo di visualizzazione viene sostituito, è possibile premere il pulsante di ripristino sul trasmettitore per acquisire informazioni dal nuovo dispositivo.

Più facile da usare

I cavi Ethernet sono più semplici da usare, in quanto hanno un raggio di curvatura più stretto e sono più sottili, sono più facili da passare e semplici da terminare. Sono anche a prova di futuro

Risoluzione HD

Il prodotto non esegue alcuna compressione e supporta risoluzioni fino a 1080p (1920 x 1080) a 60 fotogrammi al secondo. L'unità offre inoltre supporto per 3D a 60 Hz.



VISION

MANUAL

Manual

EN PDF 1.90 MB

files.visionaudiovisual.com/products/archive/TC3.HDMIIP2/manuals/TC3_HDMIIP2_manual_en.pdf

IMAGE

Product Images

ZIP 18.41 MB

files.visionaudiovisual.com/products/TC3_HDMIIP2/images/TC3_HDMIIP2.zip

Front angle 1

PNG 4.75 MB

files.visionaudiovisual.com/products/TC3_HDMIIP2/images/TC3_HDMIIP2_front_angle-1.png

Rear angle 1

PNG 5.17 MB

files.visionaudiovisual.com/products/TC3_HDMIIP2/images/TC3_HDMIIP2_rear_angle-1.png

Front angle alt 1

PNG 4.16 MB

files.visionaudiovisual.com/products/TC3_HDMIIP2/images/TC3_HDMIIP2_front_angle_alt-1.png

Tx front alt 1

PNG 2.71 MB

files.visionaudiovisual.com/products/TC3_HDMIIP2/images/TC3_HDMIIP2_Tx_front_alt-1.png

Rx

PNG 1.91 MB

files.visionaudiovisual.com/products/TC3_HDMIIP2/images/TC3_HDMIIP2_rx.png

Dims

PNG 59.48 KB

files.visionaudiovisual.com/products/TC3_HDMIIP2/images/TC3_HDMIIP2_dims.png

SPECIFICATIONS

DIMENSIONI DEL TRASMETTITORE

76 x 21 x 50 mm / 2,9" x 0,8" x 2,0" (lunghezza x larghezza x altezza)

DIMENSIONI DEL RICEVITORE

71 x 26 x 16 mm / 2,8" x 1,0" x 0,6" (lunghezza x larghezza x altezza)

DIMENSIONI CON IMBALLO

150 x 117 x 77 mm / 5,9" x 4,6" x 3,0"

PESO DEL PRODOTTO

25 kg / 0,06 libbre per set

PESO CON IMBALLO

0,27 kg / 0,6 libbre per set

CAT5E LUNGHEZZA MASSIMA DEL CAVO CONSIGLIATA

1280 x 1024: 50 m / 1600 x 1200: 40 m / 1920 x 1080: 30 m

CAT6/7 LUNGHEZZA MASSIMA DEL CAVO CONSIGLIATA

1280 x 1024: 60 m / 1600 x 1200: 55 m / 1920 x 1080 (a 60 Hz): 50 m

MATERIALE DI COSTRUZIONE

plastica

COLORE

bianco

LARGHEZZA DI BANDA AMPLIFICATORE VIDEO

6,75 Gbps (2,25 Gbps / canale TDMS)

SEGNALE VIDEO IN INGRESSO

0,5 – 1,5 volt p-p

SEGNALE DDC IN INGRESSO

5 volt p-p (TTL)

MASSIMO FORMATO VIDEO SUPPORTATO

1920 x 1080 / 1080p

VIDEO IN USCITA

HDMI 1.3, 3D a 60 Hz

INTERVALLO DI TEMPERATURA DI ESERCIZIO

tra -15 e +70°C

INTERVALLO DI UMIDITÀ D'ESERCIZIO

dal 5% al 90% RH (senza condensa)

MASSIMA CORRENTE OPERATIVA

500 mA

ALIMENTAZIONE

100-240 V 50/60 Hz CA 5 V / 2 A

TRASFORMATORE INTEGRATO NELLA SPINA

INCLUDE CONNETTORI INTERCAMBIABILI

UK/EU/US/AU

LUNGHEZZA CAVO CC

1,8 m / 5,9 piedi

DIMENSIONI DEL TRASFORMATORE

66 x 43 x 32 mm / 2,6" x 1,7" x 1,3"

GARANZIA

garanzia a vita con spedizione al centro assistenza

CONFORMITÀ

conforme alle normative RoHS, WEEE, CE/ EMC, e FCC

ALIMENTATORE (PSU) DI RICAMBIO

TC2 P5V2A

VISION