

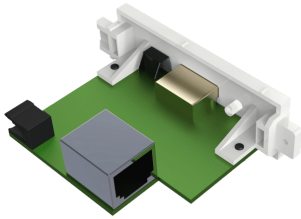
# Module HDMI sur CAT6 TC3

TC3 HDMITP2 EU SAP: 4274132 US SAP: 13041724

[vav.link/fr/tc3\\_hdmip2](http://vav.link/fr/tc3_hdmip2)

Transmet le signal HDMI sur CAT (paire torsadée) jusqu'à 50 m (164 pi)  
Prend en charge le 1080P (1920 x 1080) et la 3D (60 Hz)  
Adaptateur d'alimentation sur l'émetteur seulement

**Le Techconnect HDMITP2 de Vision permet la transmission longue distance du signal HDMI sur des câbles non blindés à la norme CAT5e ou CAT6. Tirez parti des câblages réseau déjà installés dans vos bâtiments.**



## Transparent

L'émetteur s'encastre simplement dans la dalle audiovisuelle murale Techconnect, et le récepteur se branche sur la prise HDMI du dispositif d'affichage.

## Témoin de liaison « LINK »

Ce témoin reste allumé tant que la connexion entre émetteur et récepteur est effective. Vous pouvez facilement déterminer si un problème vient du câble ou de EDID.

## Égalisation automatique

Si aucune image n'apparaît ou qu'elle contient des artefacts, lancez l'égalisation automatique en appuyant sur le bouton marqué « LENGTH » intégré au récepteur. Appuyez plus de deux fois sur ce bouton pour parcourir séquentiellement dix valeurs de gains.

## Alimentation unique

L'unique alimentation fournie est connectée à l'émetteur, qui alimente le récepteur par l'intermédiaire du câble CAT. Si le câble est très long ou de piètre qualité, le récepteur peut aussi être alimenté à l'aide d'un connecteur à la norme Micro-USB. Vous pouvez utiliser n'importe quel chargeur de téléphone mobile 5 V / 2 A.

## Prise en charge HDCP

Compatible avec la version 1.2 de HDCP (High-bandwidth Digital Content Protection). L'authentification HDCP est la technologie empêchant la copie des contenus numériques lors de leur passage dans les câbles.

## EDID

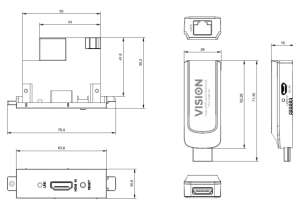
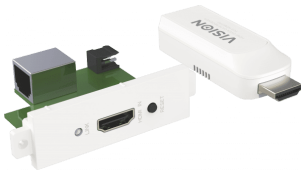
La négociation EDID permet au dispositif source de fournir la résolution native de l'écran. En cas de changement de dispositif d'affichage, une pression sur le bouton de réinitialisation (marqué « RESET ») de l'émetteur permet d'accéder aux caractéristiques du nouvel écran.

## Mise en œuvre simplifiée

Le câble Ethernet est d'un emploi plus aisé que le câble HDMI : il est plus fin, son rayon de courbure est plus faible et il est plus facile à tirer et à border. C'est par ailleurs une solution évolutive.

## Résolution HD

Ce produit n'effectue aucune compression et prend en charge les résolutions jusqu'à 1080P (1920 x 1080) au taux de 60 images par seconde. Il est également compatible avec la 3D à 60 Hz.



**VISION**

## MANUAL

Manual

**EN PDF 1.90 MB**

[files.visionaudiovisual.com/products/archive/TC3.HDMIIP2/manuals/TC3\\_HDMIIP2\\_manual\\_en.pdf](files.visionaudiovisual.com/products/archive/TC3.HDMIIP2/manuals/TC3_HDMIIP2_manual_en.pdf)

## IMAGE

Product Images

**ZIP 18.41 MB**

[files.visionaudiovisual.com/products/TC3\\_HDMIIP2/images/TC3\\_HDMIIP2.zip](files.visionaudiovisual.com/products/TC3_HDMIIP2/images/TC3_HDMIIP2.zip)

Front angle 1

**PNG 4.75 MB**

[files.visionaudiovisual.com/products/TC3\\_HDMIIP2/images/TC3\\_HDMIIP2\\_front\\_angle-1.png](files.visionaudiovisual.com/products/TC3_HDMIIP2/images/TC3_HDMIIP2_front_angle-1.png)

Rear angle 1

**PNG 5.17 MB**

[files.visionaudiovisual.com/products/TC3\\_HDMIIP2/images/TC3\\_HDMIIP2\\_rear\\_angle-1.png](files.visionaudiovisual.com/products/TC3_HDMIIP2/images/TC3_HDMIIP2_rear_angle-1.png)

Front angle alt 1

**PNG 4.16 MB**

[files.visionaudiovisual.com/products/TC3\\_HDMIIP2/images/TC3\\_HDMIIP2\\_front\\_angle-alt-1.png](files.visionaudiovisual.com/products/TC3_HDMIIP2/images/TC3_HDMIIP2_front_angle-alt-1.png)

Tx front alt 1

**PNG 2.71 MB**

[files.visionaudiovisual.com/products/TC3\\_HDMIIP2/images/TC3\\_HDMIIP2\\_Tx\\_front-alt-1.png](files.visionaudiovisual.com/products/TC3_HDMIIP2/images/TC3_HDMIIP2_Tx_front-alt-1.png)

Rx

**PNG 1.91 MB**

[files.visionaudiovisual.com/products/TC3\\_HDMIIP2/images/TC3\\_HDMIIP2\\_rx.png](files.visionaudiovisual.com/products/TC3_HDMIIP2/images/TC3_HDMIIP2_rx.png)

Dims

**PNG 59.48 KB**

[files.visionaudiovisual.com/products/TC3\\_HDMIIP2/images/TC3\\_HDMIIP2\\_dims.png](files.visionaudiovisual.com/products/TC3_HDMIIP2/images/TC3_HDMIIP2_dims.png)

## SPECIFICATIONS

### DIMENSIONS DE L'ÉMETTEUR

76 x 21 x 50 mm / 2,9 x 0,8 x 2,0 po (longueur x largeur x hauteur)

### DIMENSIONS DU RÉCEPTEUR

71 x 26 x 16 mm / 2,8 x 1,0 x 0,6 po (longueur x largeur x hauteur)

### DIMENSIONS BRUTES

150 x 117 x 77 mm / 5,9 x 4,6 x 3,0 po

### POIDS DU PRODUIT

25 g / 0,06 lb le kit

### POIDS BRUT

0,27 kg / 0,6 lb le kit

### CAT5E LONGUEUR DE CÂBLE MAXIMUM RECOMMANDÉE

1280 x 1024 : 50 m / 1600 x 1200 : 40 m / 1920 x 1080 : 30 m

### CAT6/7 LONGUEUR DE CÂBLE MAXIMUM RECOMMANDÉE

1280 x 1024 : 60 m / 1600 x 1200 : 55 m / 1920 x 1080 (à 60Hz) : 50 m

### MATÉRIAU DE CONSTRUCTION

Plastique

### COULEUR

Blanc

### DÉBIT BINAIRE DE L'AMPLIFICATEUR VIDÉO

6,75 Gbit/s (2,25 Gbit/s par canal TDMS)

### SIGNAL D'ENTRÉE VIDÉO

0,5-1,5 volts p-p

### SIGNAL D'ENTRÉE DDC

5 volts p-p (TTL)

### RÉSOLUTION VIDÉO MAXIMALE PRISE EN CHARGE

1920 x 1080 / 1080P

### SORTIE VIDÉO

HDMI 1.3, 3D à 60 Hz

### PLAGE DE TEMPÉRATURE DE FONCTIONNEMENT

-15 °C à +70 °C

### PLAGE D'HUMIDITÉ DE FONCTIONNEMENT

5 à 90 % HR (sans condensation)

### COURANT MAXIMUM DE FONCTIONNEMENT

500mA

### ALIMENTATION ÉLECTRIQUE

100-240 V 50/60 Hz CA, 5 V / 2 A

### TRANSFORMATEUR INTÉGRÉ DANS LA FICHE

### CONNECTEURS INTERCHANGEABLES INCLUS

UK/EU/US/AU

### LONGUEUR DU BRIN DE SORTIE CC

1.8 m / 5,9 pi

### DIMENSIONS DU TRANSFORMATEUR

66 x 43 x 32 mm / 2,6 x 1,7 x 1,3 po

### GARANTIE

Garantie retour atelier à vie

### CONFORMITÉ

Compatible RoHS, DEEE, CE/ EMC, et FCC

### ALIMENTATION ÉLECTRIQUE DE SECOURS

TC2 P5V2A