



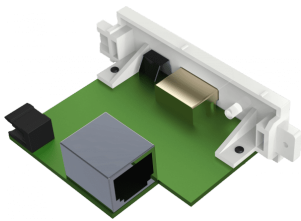
TC3 Módulo HDMI que transmite por cable CAT6

TC3 HDMITP2 EU SAP: 4274132 US SAP: 13041724

vav.link/es/tc3_hdmip2

Transmite la señal HDMI mediante cable CAT (par trenzado) hasta 50 m (164 pies)
Es compatible con una resolución de 1080p (1920 x 1080) y funciones 3D (60 Hz)
Adaptador de alimentación solo en el transmisor

Techconnect HDMITP2 de Vision permite transmitir la señal HDMI a largas distancias mediante cables CAT5e y CAT6 estándar no apantallados. Permite sacar el máximo partido en edificios con preinstalación de cables de red.



Integración perfecta

El transmisor simplemente se encaja en la placa frontal audiovisual Techconnect de la pared, y el receptor se conecta al puerto HDMI del dispositivo de visualización.

Luz de conexión

Cuenta con una luz de conexión que se ilumina y permanece encendida cuando el transmisor está conectado correctamente al receptor. Posibilita un fácil aislamiento si surgen problemas de cables o de EDID.

Ecuilibrador automático

Si no aparece ninguna imagen o la imagen presenta artefactos, pulse el botón encastrado «Length» (Longitud) del receptor para ejecutar la ecualización automática. Al pulsar el botón más de dos veces, los instaladores pueden avanzar manualmente a través de los diez niveles de ganancia disponibles.

Una única fuente de alimentación

La única fuente de alimentación suministrada se conecta al transmisor, el cual transmite la corriente hacia el receptor mediante el cable CAT. Si se utiliza un cable muy largo o de mala calidad, el receptor también puede alimentarse a través de un conector micro-USB estándar. Puede emplearse cualquier cargador de teléfono móvil de 5 V-2 A.

Compatibilidad con HDCP

Admite la versión 1.2 de HDCP (protección de contenido digital de ancho de banda ampliado). La autenticación HDCP es la tecnología que impide la copia de contenido digital mientras este pasa por los cables.

EDID

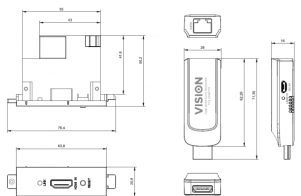
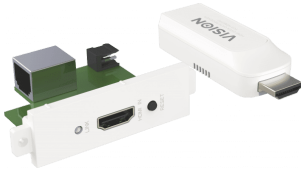
Los procesos de comunicación EDID hacen posible que los dispositivos fuente emitan la resolución nativa de la pantalla. Asimismo, es posible pulsar el botón de restablecimiento del transmisor para obtener información de la pantalla en caso de que esta se cambie.

Más fácil de utilizar

El cable Ethernet es más fácil de utilizar que los cables HDMI, ya que su radio de curvatura es más reducido, su grosor es menor, es más fácil de colocar y es más sencillo de conectar. Además, está fabricado a prueba de obsolescencia.

Resolución de alta definición

Este producto no ofrece capacidades de compresión y admite resoluciones de hasta 1080p (1920 x 1080) a 60 fotogramas por segundo. Asimismo, admite funciones 3D a 60 Hz.



VISION

MANUAL

Manual

EN PDF 1.90 MB

files.visionaudiovisual.com/products/archive/TC3.HDMI2P2/manuals/TC3_HDMI2P2_manual_en.pdf

IMAGE

Product Images

ZIP 18.41 MB

files.visionaudiovisual.com/products/TC3_HDMI2P2/images/TC3_HDMI2P2.zip

Front angle 1

PNG 4.75 MB

files.visionaudiovisual.com/products/TC3_HDMI2P2/images/TC3_HDMI2P2_front_angle-1.png

Rear angle 1

PNG 5.17 MB

files.visionaudiovisual.com/products/TC3_HDMI2P2/images/TC3_HDMI2P2_rear_angle-1.png

Front angle alt 1

PNG 4.16 MB

files.visionaudiovisual.com/products/TC3_HDMI2P2/images/TC3_HDMI2P2_front_angle_alt-1.png

Tx front alt 1

PNG 2.71 MB

files.visionaudiovisual.com/products/TC3_HDMI2P2/images/TC3_HDMI2P2_Tx_front_alt-1.png

Rx

PNG 1.91 MB

files.visionaudiovisual.com/products/TC3_HDMI2P2/images/TC3_HDMI2P2_rx.png

Dims

PNG 59.48 KB

files.visionaudiovisual.com/products/TC3_HDMI2P2/images/TC3_HDMI2P2_dims.png

SPECIFICATIONS

DIMENSIONES DEL TRANSMISOR

76 x 21 x 50 mm / 2,9" x 0,8" x 2,0" (longitud x anchura x altura)

DIMENSIONES DEL RECEPTOR

71 x 26 x 16 mm / 2,8" x 1,0" x 0,6" (longitud x anchura x altura)

DIMENSIONES DEL PAQUETE

150 x 117 x 77 mm / 5,9" x 4,6" x 3,0"

PESO DEL PRODUCTO

25 g / 0,06 lb por set

PESO EMBALADO

0,27 kg / 0,6 lb por set

CAT5E LONGITUD DE CABLE MÁXIMA RECOMENDADA

1280 x 1024: 50 m / 1600 x 1200: 40 m / 1920 x 1080: 30 m

CAT6/7 LONGITUD DE CABLE MÁXIMA RECOMENDADA

1280 x 1024: 60 m / 1600 x 1200: 55 m / 1920 x 1080 (a 60 Hz): 50 m

MATERIAL DE FABRICACIÓN

Plástico

COLOR

Blanco

ANCHO DE BANDA DEL AMPLIFICADOR DE VÍDEO

6,75 Gbps (2,25 Gbps/canal TDMS)

SEÑAL DE VÍDEO DE ENTRADA

0,5-1,5 voltios p-p

SEÑAL DDC DE ENTRADA

5 voltios p-p (TTL)

FORMATO DE VÍDEO MÁXIMO COMPATIBLE

1920 x 1080 / 1080p

VÍDEO DE SALIDA

HDMI 1.3, 3D a 60 Hz

RANGO DE TEMPERATURA DE FUNCIONAMIENTO

de -15 a +70 °C

RANGO DE HUMEDAD DE FUNCIONAMIENTO

del 5 al 90 % de humedad relativa (sin condensación)

CORRIENTE MÁXIMA DE FUNCIONAMIENTO

500 mA

FUENTE DE ALIMENTACIÓN

100-240 V CA 50/60 Hz 5 voltios / 2 amperios

TRANSFORMADOR INTEGRADO EN EL ENCHUFE

INCLUYE ENCHUFES INTERCAMBIABLES

Reino Unido/Europa/EE. UU./Australia

LONGITUD DEL CABLE DE CC

1,8 m / 5,9 pies

DIMENSIONES DEL TRANSFORMADOR

66 x 43 x 32 mm / 2,6" x 1,7" x 1,3"

GARANTÍA

Reparación en punto de servicio durante toda la vida útil del producto

CONFORMIDAD NORMATIVA

RoHS, WEEE, CE/ EMC, y FCC

FUENTE DE ALIMENTACIÓN DE REPUESTO

TC2 P5V2A

