

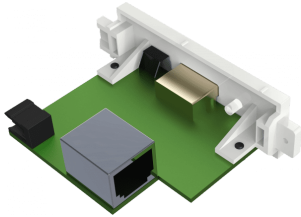
# TC3 HDMI-über-CAT6-Modul

TC3 HDMITP2 EU SAP: 4274132 US SAP: 13041724

[vav.link/de/tc3\\_hdmitp2](http://vav.link/de/tc3_hdmitp2)

Überträgt HDMI-Signale über CAT (Twisted Pair) bis zu 50 m (164 ft)  
Unterstützt 1080p (1920 x 1080) und 3D (60 Hz)  
Netzteil nur am Sender erforderlich

Dank Techconnect HDMITP2 von Vision können HDMI-Signale über ein standardmäßiges, ungeschirmtes CAT5e- oder CAT6e-Kabel über lange Strecken übertragen werden. Dies kann in Gebäuden genutzt werden, die umfassend mit Netzwerkkabeln ausgestattet sind.



## Nahtlos

Der Sender kann mit der Techconnect AV-Frontplatte an der Wand installiert werden und der Empfänger kann am HDMI-Anschluss des Anzeigeräts angeschlossen werden.

## LINK-Anzeige

Die LINK-Anzeige leuchtet auf, wenn der Sender erfolgreich mit dem Empfänger verbunden ist. Probleme mit Kabeln oder EDID können so problemlos identifiziert werden.

## Auto EQ

Wird kein Bild oder ein Bild mit Artefakten angezeigt, einfach zum Aktivieren von Auto-EQ die Taste „Length“ (Länge) am Empfänger drücken. Bei mehr als zweimaliger Betätigung der Taste können Installateure manuell zehn Verstärkungsstufen testen.

## Ein Netzteil

Das Netzteil wird am Sender angeschlossen, der die Spannung über das CAT-Kabel an den Empfänger weiterleitet. Wird ein sehr langes Kabel oder ein Kabel schlechter Qualität verwendet, kann der Empfänger ebenfalls über einen Standard-Micro-USB-Stecker mit Strom versorgt werden. Dafür kann ein beliebiges Smartphone-Ladegerät (5V, 2A) verwendet werden.

## HDCP-Unterstützung

Die Version 1.2 von HDCP (High-bandwidth Digital Content Protection) wird unterstützt. Die HDCP-Authentifizierung ist eine Technologie, mit der das Kopieren digitaler Inhalte bei der Übertragung durch Kabel verhindert wird.

## EDID

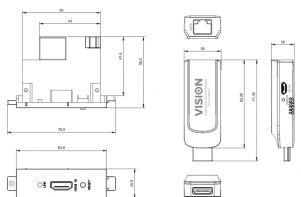
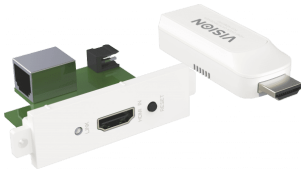
Durch den EDID-Abgleich sind Quellgeräte in der Lage, die native Anzeigeaufösung auszugeben. Am Sender ist ein Reset-Schalter vorhanden, der gedrückt werden kann, um Informationen vom Anzeigerät abzurufen, falls letzteres ausgetauscht wird.

## Benutzerfreundlich

Im Vergleich zu HDMI-Kabeln sind Ethernetkabel einfacher einsetzbar: sie haben einen engeren Biegeradius, sind dünner, einfacher zu ziehen und einfach abzuschließen. Zudem eine zukunftssichere Lösung

## HD-Auflösung

Dieses Produkt komprimiert nicht und unterstützt Auflösungen von bis zu 1080p (1920 x 1080) bei 60 Bildern pro Sekunde. Außerdem wird 3D bei 60 Hz unterstützt.



VISION

## MANUAL

Manual

**EN PDF 1.90 MB**

[files.visionaudiovisual.com/products/archive/TC3.HDMI2P2/manuals/TC3\\_HDMI2P2\\_manual\\_en.pdf](files.visionaudiovisual.com/products/archive/TC3.HDMI2P2/manuals/TC3_HDMI2P2_manual_en.pdf)

## IMAGE

Product Images

**ZIP 18.41 MB**

[files.visionaudiovisual.com/products/TC3\\_HDMI2P2/images/TC3\\_HDMI2P2.zip](files.visionaudiovisual.com/products/TC3_HDMI2P2/images/TC3_HDMI2P2.zip)

Front angle 1

**PNG 4.75 MB**

[files.visionaudiovisual.com/products/TC3\\_HDMI2P2/images/TC3\\_HDMI2P2\\_front\\_angle-1.png](files.visionaudiovisual.com/products/TC3_HDMI2P2/images/TC3_HDMI2P2_front_angle-1.png)

Rear angle 1

**PNG 5.17 MB**

[files.visionaudiovisual.com/products/TC3\\_HDMI2P2/images/TC3\\_HDMI2P2\\_rear\\_angle-1.png](files.visionaudiovisual.com/products/TC3_HDMI2P2/images/TC3_HDMI2P2_rear_angle-1.png)

Front angle alt 1

**PNG 4.16 MB**

[files.visionaudiovisual.com/products/TC3\\_HDMI2P2/images/TC3\\_HDMI2P2\\_front\\_angle\\_alt-1.png](files.visionaudiovisual.com/products/TC3_HDMI2P2/images/TC3_HDMI2P2_front_angle_alt-1.png)

Tx front alt 1

**PNG 2.71 MB**

[files.visionaudiovisual.com/products/TC3\\_HDMI2P2/images/TC3\\_HDMI2P2\\_Tx\\_front\\_alt-1.png](files.visionaudiovisual.com/products/TC3_HDMI2P2/images/TC3_HDMI2P2_Tx_front_alt-1.png)

Rx

**PNG 1.91 MB**

[files.visionaudiovisual.com/products/TC3\\_HDMI2P2/images/TC3\\_HDMI2P2\\_rx.png](files.visionaudiovisual.com/products/TC3_HDMI2P2/images/TC3_HDMI2P2_rx.png)

Dims

**PNG 59.48 KB**

[files.visionaudiovisual.com/products/TC3\\_HDMI2P2/images/TC3\\_HDMI2P2\\_dims.png](files.visionaudiovisual.com/products/TC3_HDMI2P2/images/TC3_HDMI2P2_dims.png)

## SPECIFICATIONS

### SENDERABMESSUNGEN

76 x 21 x 50 mm / 2,9" x 0,8" x 2,0" (Länge x Breite x Höhe)

### EMPFÄNGERABMESSUNGEN

71 x 26 x 16 mm / 2,8" x 1,0" x 0,6" (Länge x Breite x Höhe)

### PACKMASS

150 x 117 x 77 mm / 5,9" x 4,6" x 3,0"

### PRODUKTGEWICHT

25 g / 0,06 lb pro Set

### VERPACKUNGSGEWICHT

0,27 kg / 0,6 lb pro Set

### CAT5E EMPFOHLENE MAXIMALE KABELLÄNGE

1280 x 1024: 50m / 1600 x 1200: 40m / 1920 x 1080: 30m

### CAT6/7 EMPFOHLENE MAXIMALE KABELLÄNGE

1280 x 1024: 60m / 1600 x 1200: 55m / 1920 x 1080 (@ 60Hz): 50m

### WERKSTOFF

Kunststoff

### FARBE

Weiß

### BANDBREITE DES VIDEOVERSTÄRKERS

6,75 Gbps (2,25 Gbps/TDMS-Kanal)

### VIDEO-EINGANGSSIGNAL

0,5-1,5 Volt p-p

### DDC-EINGANGSSIGNAL

5 Volt p-p (TTL)

### MAXIMAL UNTERSTÜTZTES VIDEOFORMAT

1920x1080/1080P

### VIDEOAUSGABE

HDMI 1.3, 3D bei 60Hz

### BETRIEBSTEMPERATURBEREICH

-15 bis +70 °C

### LUFTFEUCHTEBEREICH BEI BETRIEB

5 bis 90 % relative Luftfeuchtigkeit (nicht kondensierend)

### MAXIMALER BETRIEBSSTROM

500 mA

### STROMVERSORGUNG

100-240 V AC, 50/60 Hz, 5 V/2 A

### TRANSFORMATOR IN STECKER INTEGRIERT

### ENTHÄLT AUSTAUSCHBARE STECKER

GB/EU/US/AUS

### LÄNGE GLEICHSTROMKABEL

1,8 m / 5,9 ft

### ABMESSUNGEN TRANSFORMATOR

66 x 43 x 32mm / 2,6" x 1,7" x 1,3"

### GARANTIE

30 Jahre Garantie für Rücksendung ins Werk

### KONFORM MIT

RoHS, WEEE, CE/ EMC, und FCC

### ERSATZNETZTEIL

TC2 P5V2A