

# TC3 HDMI-via-CAT6-modul

TC3 HDMITP2 EU SAP: 4274132 US SAP: 13041724

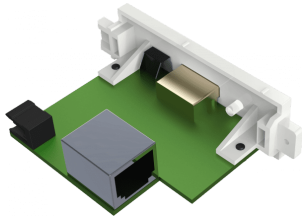
[vav.link/da/tc3\\_hdmitp2](http://vav.link/da/tc3_hdmitp2)

Sender HDMI-signal over CAT (snoet par) op til 50 m (164 ft)

Understøtter 1080P (1920 x 1080) og 3D (60 Hz)

Strømadapter kun ved sender

Visions Techconnect HDMITP2 tillader transmission af HDMI-signal over lange afstande via uafskærmede standardkabler af typerne CAT5e og CAT6. Kan benyttes i bygninger, hvor der er trukket netværkskabler i gulvet.



## Problemfri

Senderen skal blot sættes til Techconnect AV-frontpladen på væggen, og modtageren skal sluttes til HDMI-porten på skærmenheden.

## Forbindelseslampe

En forbindelseslampe, der tændes og forbliver tændt, når senderen er sluttet til modtageren. Du kan nemt finde ud af, om evt. problemer skyldes kablet eller EDID.

## Automatisk EQ

Hvis ikke der vises et billede, eller hvis billedet ikke vises korrekt, skal du trykke på knappen "LENGTH" på modtageren for at køre den automatiske EQ. Hvis der trykkes på knappen mere end to gange, kan installatøren manuelt gå igennem de ti trin til forstærkning.

## Én strømforsyning

Den enkelte strømforsyning, der medfølger, skal sluttes til senderen, som sender strøm til modtageren via CAT-kablet. Hvis der anvendes et meget langt kabel eller et kabel af dårlig kvalitet, kan modtageren også få strøm via et Micro-USB-standardstik. Der kan anvendes en hvilken som helst 5V2A mobiloplader.

## HDCP-support

Produktet understøtter HDCP (High-bandwidth Digital Content Protection), version 1.2. HDCP-autentificering er den teknologi, der forhindrer kopiering af digitalt indhold, mens det passerer gennem kabler.

## EDID

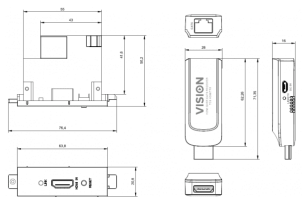
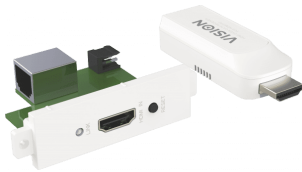
EDID-håndtryk gør det muligt for kildeenheder at transmittere den oprindelige skærmopløsning. Der kan trykkes på en nulstillingsknap på senderen, så informationer fra skærmen gemmes, hvis dette ændres.

## Nemmere at arbejde med

Ethernet-kablet er lettere at arbejde med end HDMI-kablet, og det har en strammere bøjradius, er tyndere, lettere at trække og nemme at fjerne. Og det er fremtidssikret

## HD-opløsning

Dette produkt komprimerer ikke og understøtter opløsninger på op til 1080P (1920 x 1080) ved 60 billeder pr. sekund. Det understøtter også 3D ved 60 Hz.



VISION

## MANUAL

Manual

**EN PDF 1.90 MB**

[files.visionaudiovisual.com/products/archive/TC3.HDMI2P2/manuals/TC3\\_HDMI2P2\\_manual\\_en.pdf](files.visionaudiovisual.com/products/archive/TC3.HDMI2P2/manuals/TC3_HDMI2P2_manual_en.pdf)

## IMAGE

Product Images

**ZIP 18.41 MB**

[files.visionaudiovisual.com/products/TC3\\_HDMI2P2/images/TC3\\_HDMI2P2.zip](files.visionaudiovisual.com/products/TC3_HDMI2P2/images/TC3_HDMI2P2.zip)

Front angle 1

**PNG 4.75 MB**

[files.visionaudiovisual.com/products/TC3\\_HDMI2P2/images/TC3\\_HDMI2P2\\_front\\_angle-1.png](files.visionaudiovisual.com/products/TC3_HDMI2P2/images/TC3_HDMI2P2_front_angle-1.png)

Rear angle 1

**PNG 5.17 MB**

[files.visionaudiovisual.com/products/TC3\\_HDMI2P2/images/TC3\\_HDMI2P2\\_rear\\_angle-1.png](files.visionaudiovisual.com/products/TC3_HDMI2P2/images/TC3_HDMI2P2_rear_angle-1.png)

Front angle alt 1

**PNG 4.16 MB**

[files.visionaudiovisual.com/products/TC3\\_HDMI2P2/images/TC3\\_HDMI2P2\\_front\\_angle\\_alt-1.png](files.visionaudiovisual.com/products/TC3_HDMI2P2/images/TC3_HDMI2P2_front_angle_alt-1.png)

Tx front alt 1

**PNG 2.71 MB**

[files.visionaudiovisual.com/products/TC3\\_HDMI2P2/images/TC3\\_HDMI2P2\\_Tx\\_front\\_alt-1.png](files.visionaudiovisual.com/products/TC3_HDMI2P2/images/TC3_HDMI2P2_Tx_front_alt-1.png)

Rx

**PNG 1.91 MB**

[files.visionaudiovisual.com/products/TC3\\_HDMI2P2/images/TC3\\_HDMI2P2\\_rx.png](files.visionaudiovisual.com/products/TC3_HDMI2P2/images/TC3_HDMI2P2_rx.png)

Dims

**PNG 59.48 KB**

[files.visionaudiovisual.com/products/TC3\\_HDMI2P2/images/TC3\\_HDMI2P2\\_dims.png](files.visionaudiovisual.com/products/TC3_HDMI2P2/images/TC3_HDMI2P2_dims.png)

## SPECIFICATIONS

### SENDERMÅL

76 x 21 x 50 mm / 2,9" x 0,8" x 2,0" (længde x bredde x højde)

### MODTAGERMÅL

71 x 26 x 16 mm / 2,8" x 1,0" x 0,6" (længde x bredde x højde)

### STØRRELSE MED EMBALLAGE

150 x 117 x 77 mm / 5,9" x 4,6" x 3,0"

### PRODUKTVÆGT

25 g / 0,06 lb pr. sæt

### VÆGT MED EMBALLAGE

0,27 kg / 0,6 lb pr. sæt

### CAT5E ANBEFALET MAKSIMAL KABELLÆNGDE

1280 x 1024: 50m / 1600 x 1200: 40m / 1920 x 1080: 30m

### CAT6/7 ANBEFALET MAKSIMAL KABELLÆNGDE

1280 x 1024: 60m / 1600 x 1200: 55m / 1920 x 1080 (@ 60Hz): 50m

### KONSTRUKTIONSMATERIALE

Plast

### FARVE

Hvid

### BÅNDBREDDE FOR VIDEOFORSTÆRKER

6,75 Gbps (2,25 Gbps/TDMS-kanal)

### INPUT VIDEOSIGNA

0,5-1,5 volt p-p

### INPUT DDC-SIGNA

5 volt p-p (TTL)

### MAKS. UNDERSTØTTET VIDEOFORMAT

1920x1080 / 1080P

### UDGANGSVIDEO

HDMI 1.3, 3D ved 60 Hz

### DRIFTSTEMPERATUROMRÅDE

-15 til +70 °C

### DRIFTSLUFTFUGTIGHEDSOMRÅDE

5-90 % relativ luftfugtighed (ingen kondensation)

### MAKS. DRIFTSSTRØM

500mA

### STRØMFORSYNING

100-240 V 50/60 Hz AC 5 volt/2 amp

### TRANSFORMATOR INDBYGGET I STIKKET

### MEDFØLGENDE UDSKIFTelige STIK

Storbritannien/EU/USA/Australien

### JÆVNSTRØMSKABLETS LÆNGDE

1,8 m / 5,9 ft.

### TRANSFORMERENS MÅL

66 x 43 x 32mm / 2,6" x 1,7" x 1,3"

### GARANTI

Livslang returret til forhandler

### OVERHOLDELSER

RoHS, WEEE, CE/ EMC, og FCC-kompatibel

### EKSTRA STRØMFORSYNINGSENHED (PSU)

TC2 P5V2A

VISION