



# Module DisplayPort TC3

TC3 DP EU SAP: 4319629 US SAP: 13041723

[vav.link/fr/tc3\\_dp](http://vav.link/fr/tc3_dp)

Prise DisplayPort à l'avant et câble court à l'arrière, avec connecteur DP femelle  
Transmet sur un même câble les signaux numériques audio et vidéo  
Occupe 1 emplacement de module

Ce module fait partie de la famille des dalles de connectivité Techconnect de Vision.



## Se fixe à un cache

Les modules Techconnect se fixent à un cache, qui à son tour se fixe à un boîtier arrière, à un boîtier encastrable (pour les murs creux) ou à une dalle de table.

## Longue durée de vie

Si vous cassez un module ou si vous devez le changer, il vous suffit de remplacer cet élément et non l'ensemble de la dalle

## Flexibilité

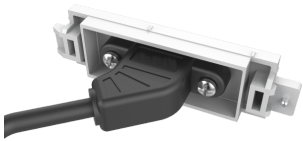
Vous vous rendez sur place et les clients changent d'avis sur leur dalle audiovisuelle ? Aucun problème.

## Solidité

Les pièces Techconnect sont robustes et résistent à une utilisation quotidienne. Des nervures et des renforcements aux endroits sensibles consolident l'ensemble.

## Produit éprouvé

En plus de 15 ans, la dalle audiovisuelle Techconnect a évolué et est devenue l'une des plus utilisées dans le monde.



VISION

## IMAGE

Product Images

**ZIP 6.28 MB**

[files.visionaudiovisual.com/products/TC3\\_DP/images/TC3\\_DP.zip](files.visionaudiovisual.com/products/TC3_DP/images/TC3_DP.zip)

Front angle

**PNG 474.17 KB**

[files.visionaudiovisual.com/products/TC3\\_DP/images/TC3\\_DP\\_front\\_angle.png](files.visionaudiovisual.com/products/TC3_DP/images/TC3_DP_front_angle.png)

Rear angle

**PNG 795.85 KB**

[files.visionaudiovisual.com/products/TC3\\_DP/images/TC3\\_DP\\_rear\\_angle.png](files.visionaudiovisual.com/products/TC3_DP/images/TC3_DP_rear_angle.png)

Rear zoom

**PNG 0.99 MB**

[files.visionaudiovisual.com/products/TC3\\_DP/images/TC3\\_DP\\_rear\\_zoom.png](files.visionaudiovisual.com/products/TC3_DP/images/TC3_DP_rear_zoom.png)

Front

**PNG 881.84 KB**

[files.visionaudiovisual.com/products/TC3\\_DP/images/TC3\\_DP\\_front.png](files.visionaudiovisual.com/products/TC3_DP/images/TC3_DP_front.png)

Config

**JPEG 1.37 KB**

[files.visionaudiovisual.com/products/TC3\\_DP/images/TC3\\_DP\\_config.jpg](files.visionaudiovisual.com/products/TC3_DP/images/TC3_DP_config.jpg)

## SPECIFICATIONS

**COULEUR**

blanc

**MATÉRIAU**

plastique ABS

**DIMENSIONS DU PRODUIT**

à confirmer

**POIDS DU PRODUIT**

à confirmer

**POIDS EMBALLÉ**

à confirmer

**DIMENSIONS PRODUIT EMBALLÉ**

à confirmer

**RÉSOLUTION MAXIMALE**

4k à 60 Hz

**VERSION DP**

v1.2

**ÉPAISSEUR DU CONDUCTEUR**

AWG 30

**DIAMÈTRE EXTÉRIEUR**

7,2 mm

**LONGUEUR TOTALE**

250 mm

**RÉFÉRENCE DU PRODUIT**

TC3 DP [SAP UE : 4319629 / SAP US : 13041723]