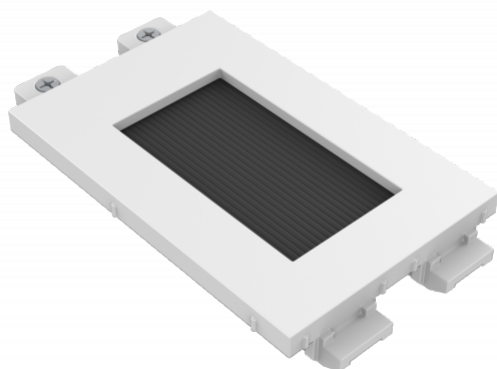


Módulo simples, de largura dupla, com orifícios para saída dos cabos
Escovas sobre a abertura para cabos de 42 x 22 mm
Ocupa dois espaços de módulos



Este módulo faz parte da família de produtos de placas de ligações de conectividade Techconnect, da Vision.

Fixa-se a um caixilho

Os módulos Techconnect fixam-se a um caixilho, o qual, por sua vez, se fixa a uma caixa de derivação, uma moldura (para paredes falsas) ou uma placa de ligações de mesa.

Preparado para o futuro

Se partir um módulo ou necessitar de o trocar no futuro, basta substituir essa peça - não toda a placa de ligações

Flexível

Chega ao local e o cliente muda de opinião sobre o que quer na placa de ligações AV? Não há problema.

Forte

As peças Techconnect são robustas, para os rigores do uso diário. Incluem nervuras e outros reforços nos pontos onde são necessários.

Com provas dadas

Ao longo de mais de 15 anos, a Techconnect tem melhorado e tornou-se uma das placas de ligações AV mais populares no mundo.

ESPECIFICAÇÕES**COR**

branco

MATERIAL

plástico ABS

DIMENSÕES DO PRODUTO

64 x 42 x 15mm/ 2,52"x 1,65"x 0,59"

PESO DO PRODUTO

0,04 kg (0,09 lb)

PESO EMBALADO

0,04 kg (0,09 lb)

DIMENSÕES DA EMBALAGEM

90 x 150 mm/ 3,54" x 5,91"