



Boîtier arrière TC3 2 postes à montage en surface pour le Royaume-Uni

TC3 BACKBOX2GT EU SAP: 3446599 US SAP: 12939510

vav.link/fr/tc3_backbox2gt

Permet de fixer un cache Techconnect à double poste à une table ou à un mur.
Montage en surface

Ce boîtier arrière fait partie de la famille des dalles modulaires Techconnect de Vision. Il permet de fixer un cache à une table ou à un plan de travail.



Se fixe à une table ou à un mur

Ce boîtier arrière permet de fixer un cache Techconnect à double poste à un plan de travail, à une table ou à un mur.

Longue durée de vie

Si vous cassez un module ou si vous devez le changer, il vous suffit de remplacer cet élément et non l'ensemble de la dalle

Flexibilité

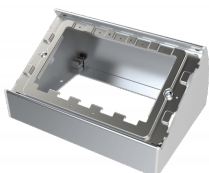
Vous vous rendez sur place et les clients changent d'avis sur leur dalle audiovisuelle ? Aucun problème.

Solidité

Les pièces Techconnect sont robustes et résistent à une utilisation quotidienne. Des nervures et des renforcements aux endroits sensibles consolident l'ensemble.

Produit éprouvé

En plus de 15 ans, la dalle audiovisuelle Techconnect a évolué et est devenue l'une des plus utilisées dans le monde.



VISION

IMAGE

Product Images

ZIP 18.76 MB

files.visionaudiovisual.com/products/TC3_BACKBOX2GT/images/TC3_BACKBOX2GT.zip

Front angle

PNG 2.99 MB

files.visionaudiovisual.com/products/TC3_BACKBOX2GT/images/TC3_BACKBOX2GT_front_angle.png

Front

PNG 2.70 MB

files.visionaudiovisual.com/products/TC3_BACKBOX2GT/images/TC3_BACKBOX2GT_front.png

Front angle metal clip

PNG 4.88 MB

files.visionaudiovisual.com/products/TC3_BACKBOX2GT/images/TC3_BACKBOX2GT_front_angle_metal_clip.png

Rear angle

PNG 2.45 MB

files.visionaudiovisual.com/products/TC3_BACKBOX2GT/images/TC3_BACKBOX2GT_rear_angle.png

Front angle populated

PNG 2.84 MB

files.visionaudiovisual.com/products/TC3_BACKBOX2GT/images/TC3_BACKBOX2GT_front_angle_populated.png

Front populated

PNG 3.22 MB

files.visionaudiovisual.com/products/TC3_BACKBOX2GT/images/TC3_BACKBOX2GT_front_populated.png

SPECIFICATIONS

COULEUR

blanc

MATÉRIAU

aluminium

DIMENSIONS DU PRODUIT

150 x 106 x 73mm / 5,91" x 4,17" x 2,87" (largeur x profondeur x hauteur)

POIDS DU PRODUIT

à confirmer

POIDS EMBALLÉ

à confirmer

DIMENSIONS PRODUIT EMBALLÉ

à confirmer

RÉFÉRENCE DU PRODUIT

TC3 BACKBOX2GT [SAP UE : 3446599 / SAP US : 12939510]