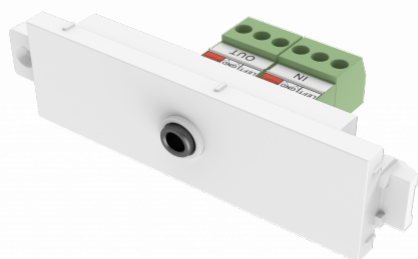


Ocupa um espaço de módulos
Ideal para utilização com cabo de áudio estéreo
Conector Phoenix na parte traseira
Interface na traseira
A entrada na dianteira desliga a entrada na traseira



Este módulo faz parte da família de produtos de placas de ligações de conectividade Techconnect, da Vision.

Fixa-se a um caixilho

Os módulos Techconnect fixam-se a um caixilho, o qual, por sua vez, se fixa a uma caixa de derivação, uma moldura (para paredes falsas) ou uma placa de ligações de mesa.

Preparado para o futuro

Se partir um módulo ou necessitar de o trocar no futuro, basta substituir essa peça - não toda a placa de ligações

Flexível

Chega ao local e o cliente muda de opinião sobre o que quer na placa de ligações AV? Não há problema.

Forte

As peças Techconnect são robustas, para os rigores do uso diário. Incluem nervuras e outros reforços nos pontos onde são necessários.

Com provas dadas

Ao longo de mais de 15 anos, a Techconnect tem melhorado e tornou-se uma das placas de ligações AV mais populares no mundo.

Seminormalizado

A entrada na traseira dissocia a terra, para eliminar ruídos de terra, ou permite a passagem dos sinais. Quando uma entrada é ligada na tomada dianteira, é desligada.

ESPECIFICAÇÕES**COR**

branco

MATERIAL

plástico ABS

DIMENSÕES DO PRODUTO

64 x 21 x 37 mm

PESO DO PRODUTO

0,03 kg (0,07 lb)

PESO EMBALADO

0,03 kg (0,07 lb)

DIMENSÕES DA EMBALAGEM

90 x 150 mm/ 3,54" x 5,91"

