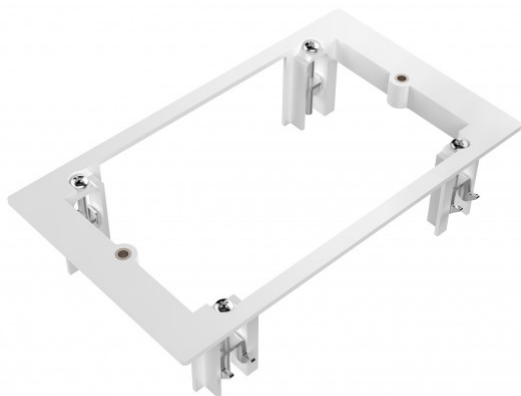


Fixa um caixilho para ficha dupla Techconnect em paredes falsas
Montagem sem espessura



Esta moldura faz parte da família de produtos de placas de ligações modulares Techconnect, da Vision. Ela faz a ligação de um caixilho à parede.

Fixa-se a paredes falsas

Esta moldura fixa um caixilho para ficha dupla Techconnect em paredes falsas.

Preparado para o futuro

Se partir um módulo ou necessitar de o trocar no futuro, basta substituir essa peça - não toda a placa de ligações

Flexível

Chega ao local e o cliente muda de opinião sobre o que quer na placa de ligações AV? Não há problema.

Forte

As peças Techconnect são robustas, para os rigores do uso diário. Incluem nervuras e outros reforços nos pontos onde são necessários.

Com provas dadas

Ao longo de mais de 15 anos, a Techconnect tem melhorado e tornou-se uma das placas de ligações AV mais populares no mundo.

ESPECIFICAÇÕES**COR**

branco

MATERIAL

plástico ABS

DIMENSÕES DO PRODUTO

86 x 146 x 35 mm / 3,4" x 5,7" x 1,4" (altura x largura x profundidade)

PESO DO PRODUTO

0,1 kg (0,22 lb)

PESO EMBALADO

0,1 kg (0,22 lb)

DIMENSÕES DA EMBALAGEM

160 x 240 mm / 6,3" x 9,4"

