



Matriz HDMI sobre IP

TC-MATRIXTX EU SAP: 4631209 US SAP: 13293711

TC-MATRIXRX EU SAP: 4631210 US SAP: 13293566

vav.link/pt-pt/tc-matrix

Transmite HDMI através de uma rede ou ponto para ponto
Plug-and-play, não requer um computador para a configuração básica
4K a 60 Hz (H.264)
Suporta ecrãs de vídeo até 3x3

Concebida para aplicações de transmissão de vídeo, a Techconnect Matrix permite a distribuição de conteúdo HDMI através de uma infraestrutura de LAN já existente. Precisa apenas de um transmissor para cada fonte e um recetor para cada monitor.

NOTA SOBRE A CONFIGURAÇÃO: Na primeira vez que ligar o PC de origem ao transmissor, diminua a taxa de atualização no PC para estabelecer a ligação. Quando estiver a funcionar, reponha a taxa de atualização.



Comutar / Distribuir / Matriz

Este produto utiliza uma rede IP para distribuição, comutação ou matriz. Pode ter até 100 transmissores e 100 recetores.



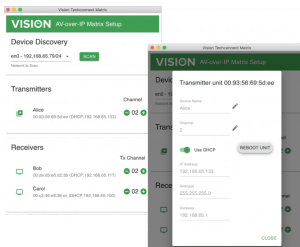
Comutador gerido

É necessário um comutador de “três camadas” com interceptor IGMP ativado, para permitir multidifusão. Não precisa de saber o que isto significa, mas é essencial que esteja ativado.



Sub-rede partilhada

Todos os pontos terminais têm de estar na mesma sub-rede.



4K x 2K

Com uma taxa de transferência máxima de 18 Gbps e compressão H.264, este sistema suporta 4K.

Ponto para ponto

Pode ligar um transmissor diretamente a um recetor com um cabo CAT6 e utilizá-lo como um simples extensor. Comprimento máximo do cabo até 120 m (394 ft).

Escalável

Compre apenas aquilo de que necessita, quer se trate de um sistema pequeno ou grande. Quando o seu sistema precisar de ser aumentado, basta adicionar mais pontos terminais. Os transmissores e os recetores são vendidos separadamente.



Configuração e comutação fácil

Cada transmissor e recetor deve ser configurado para um canal único no painel frontal. Ajuste o canal “TX ligado” em cada recetor, para selecionar o transmissor de destino. Use os botões no painel frontal ou o telecomando incluído para mudar os canais.

Software avançado

Inclui software de instalação para Mac e PC. Pesquisa dispositivos e permite que o integrador configure o nome, o canal e o endereço IP do dispositivo.

Predefinições de ecrã de vídeo

Suporta ecrãs de vídeo até 3x3. Introduzir o modo de ecrã de vídeo e escolher entre 3x3, 3x2, 3x1, 2x2, 2x3 e 1x3. Regulação fina com ajuste da moldura.

Passagem de IV

O sistema suporta a passagem de IV, pelo que os dispositivos de origem podem ser controlados remotamente. Os cabos do emissor e recetor de IV estão incluídos em cada dispositivo.

Controladores Crestron e AMX

É fácil conceber um sistema controlado por um sistema de controlo Crestron ou AMX.

VISION

Troca em serviço

Se for necessário trocar um dispositivo, basta substituí-lo e configurar o canal no novo dispositivo, para corresponder ao dispositivo anterior. Os endereços IP e Mac não precisam de ser modificados.

MANUAL

Manual

EN PDF 1.80 MB

files.visionaudiovisual.com/products/TC-MATRIX/manuals/TC-MATRIX_manual_en.pdf

Manual

PT-PT PDF 1.11 MB

files.visionaudiovisual.com/products/TC-MATRIX/manuals/TC-MATRIX_manual_pt.pdf

SOFTWARE

AMX drivers

ZIP 5.91 MB

files.visionaudiovisual.com/products/TC-MATRIX/software/TC-MATRIX_AMX_drivers.AXW

Crestron drivers

ZIP 2.36 MB

files.visionaudiovisual.com/products/TC-MATRIX/software/TC-MATRIX_Crestron_drivers.zip

TechconnectMatrix setup software

ZIP 156.50 MB

files.visionaudiovisual.com/products/TC-MATRIX/software/TechconnectMatrix_setup_software.zip

IMAGE

Product Images

ZIP 3.57 MB

<files.visionaudiovisual.com/products/TC-MATRIX/images/TC-MATRIX.zip>

Product Images

PNG 913.21 KB

<files.visionaudiovisual.com/products/TC-MATRIX/images/TC-MATRIX.png>

Product Images

PNG 645.12 KB

<files.visionaudiovisual.com/products/TC-MATRIX/images/TC-MATRIXRX.png>

Front

PNG 560.36 KB

files.visionaudiovisual.com/products/TC-MATRIX/images/TC-MATRIX_front.png

Product Images

PNG 608.00 KB

<files.visionaudiovisual.com/products/TC-MATRIX/images/TC-MATRIXTX.png>

Setup software

PNG 284.76 KB

files.visionaudiovisual.com/products/TC-MATRIX/images/TC-MATRIX_setup_software.png

Menu

PNG 387.09 KB

files.visionaudiovisual.com/products/TC-MATRIX/images/TC-MATRIX_menu.png

Stacked

PNG 765.56 KB

files.visionaudiovisual.com/products/TC-MATRIX/images/TC-MATRIX_stacked.png

SPECIFICATIONS

DIMENSÕES DO PRODUTO

164 x 108,5 x 23,6 mm / 6,46" x 4,27" x 0,93" (length x width x height)

DIMENSÕES DA EMBALAGEM

357 x 153,5 x 85 mm / 14" x 6,04" x 3,35"

PESO DO PRODUTO

330g / 0,73 lb

PESO EMBALADO

0,8kg / 1,76 lb

MATERIAL DE FABRICO

Metal

COR

Preto

ENTRADA E SAÍDA DO SINAL TMDS

0,7-1,5 Volt p-p

ENTRADA E SAÍDA DO SINAL DDC

5 Volt p-p (TTL)

FORMATO DE VÍDEO MÁXIMO SUPOSTADO

4K

VÍDEO DE SAÍDA

HDMI 2.0 com HDCP 2.2

ÁUDIO DE SAÍDA

PCM

COMPRESSÃO

H.264

COMPRIMENTO DO CABO DE ENTRADA E SAÍDA DE HDMI

5 m AWG 26

LATÊNCIA DE VÍDEO

< 500 ms

TEMPO DE COMUTAÇÃO

aproximadamente 5 segundos (devido à ligação HDCP)

INTERVALO DE TEMPERATURAS DE FUNCIONAMENTO

0-50 °C

INTERVALO DE TEMPERATURA DE ARMAZENAMENTO

-10 a 70 °C

INTERVALO DE HUMIDADES DE FUNCIONAMENTO

0 a 90% (sem condensação)

TAXAS DE ATUALIZAÇÃO SUPOSTADAS

24, 25, 30, 60Hz

CONSUMO DE ENERGIA MÁXIMO DO TRANSMISSOR

7 W

CONSUMO DE ENERGIA MÁXIMO DO RECETOR

10 W

DISTÂNCIA MÁXIMA DO CABO CAT6 (COM LIGAÇÃO DIRETA ENTRE DOIS PONTOS)

120 m (394 ft)

LARGURA DE BANDA PARA A PASSAGEM DE IV

20-60 kHz

PROTEÇÃO CONTRA DESCARGAS ELETROSTÁTICAS (ESD)

1a Nível 3 de descarga por contacto / 1b Nível 3 de descarga através do ar (Norma: IEC61000-4-2)

CONECTIVIDADE

1 HDMI (tipo A) 1 Ethernet (RJ45) 1 fonte de alimentação CC (conector Phoenix de 2 portas) 1 minijack de 3,5 mm

FONTE DE ALIMENTAÇÃO

100-240 V 50/60 Hz CA 5 Volt / 3 A

TRANSFORMADOR INTEGRADO NA FICHA

INCLUI FICHAS INTERCAMBIÁVEIS

modelos inglês/europeu/americano/australiano

COMPRIMENTO DO CABO DE CC

1,8 m

DIMENSÕES DO TRANSFORMADOR

81 x 52 x 38mm / 3,2" x 2,05" x 1,5"

ACESSÓRIOS INCLUIDOS

2 suportes para montagem 1 telecomando 1 cabo emissor de IV 1 cabo recetor de IV

GARANTIA

garantia vitalícia, com devolução ao fabricante

CONFORMIDADE

RoHS, WEEE, CE/EMC

REFERÊNCIA PARA PEDIDO

Transmissor TC-MATRIXTx [SAP: 4631209] Recetor TC-MATRIXRx [SAP: 4631210]

FONTE DE ALIMENTAÇÃO INDEPENDENTE (PSU)

tbc [SAP:]

The logo for VISION, featuring the word "VISION" in a bold, white, sans-serif font. The letter "O" is stylized with a play button icon inside it. The logo is set against a dark green background that is part of a larger graphic design at the bottom of the page.