



HDMI-over-IP-matrix

TC-MATRIXTX EU SAP: 4631209 US SAP: 13293711

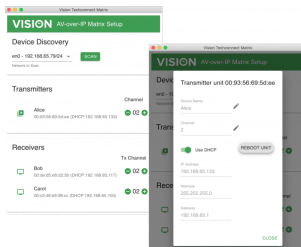
TC-MATRIXRX EU SAP: 4631210 US SAP: 13293566

vav.link/nl/tc-matrix

Verzendt HDMI over een netwerk of Point-to-Point
Plug-en-play; geen pc nodig voor basisinstellingen
4K bij 60 Hz (H.264)
Ondersteunt videowanden tot 3x3

De Techconnect-matrix is ontworpen voor toepassingen voor video-overdracht en laat HDMI-inhoud distribueren over een bestaande LAN-infrastructuur. Het enige wat u nodig hebt, is een zender voor elke bron en een ontvanger voor elke monitor.

OPMERKING BIJ INSTALLATIE: De eerste keer dat u de bron-pc op de Tx aansluit, moet de verversingssnelheid op de pc worden verlaagd om een handshake tot stand te brengen. Zodra het werkt, herstelt u de verversingssnelheid.



Schakelen / distribueren / matrix

Dit product gebruikt een IP-netwerk voor distributie-, schakel- of matrixsystemen. Het is geschikt voor maximaal 100 zenders en 100 ontvangers.

Beheerde switch

Er is een 'laag-3'-switch vereist en IGMP-snooping moet zijn ingeschakeld om multicasting mogelijk te maken. U hoeft de betekenis hiervan niet te weten, maar het is essentieel om deze in te schakelen.

Gedeeld subnet

Alle eindpunten moeten zich in hetzelfde subnet bevinden.

4K x 2K

Met een maximale overdrachtssnelheid van 18 Gbps en door het gebruik van H.264-compressie ondersteunt dit systeem 4K.

Point-to-Point

Met een CAT6-kabel kunt u een zender direct aansluiten op een ontvanger en deze gebruiken als een eenvoudig verlengstuk. De maximale kabellengte is 120 m (394 ft).

Schaalbaar

Of er nu een klein of een groot systeem nodig is, u koopt precies wat u nodig hebt. Als u het systeem wilt uitbreiden, hoeft u alleen maar meer eindpunten toe te voegen. Zenders en ontvangers zijn afzonderlijk verkrijgbaar.

Eenvoudig installeren en schakelen

Alle zenders en ontvangers moeten elk op een uniek kanaal op het voorpaneel worden ingesteld. Wijzig het 'TX Connected'-kanaal op elke ontvanger om de doelzender te selecteren. Gebruik de knoppen op het voorpaneel of de meegeleverde afstandsbediening om kanalen te wijzigen.

Geavanceerde software

Inclusief installatiesoftware voor Macs en pc's. Hiermee kan de installateur scannen op apparaten en de naam, het kanaal en het IP-adres van de apparaten instellen.

Voorinstellingen voor videowanden

Ondersteunt videowanden tot 3x3. Schakel naar videowandmodus en kies uit 3x3, 3x2, 3x1, 2x2, 2x3 en 1x3. Stel de videowand nauwkeurig af door de schermranden aan te passen.

IR-signaaldoorname

Het systeem ondersteunt IR-signaaldoorname, waardoor bronapparaten op afstand kunnen worden bediend. Voor elk apparaat zijn kabels voor IR-zender en -ontvanger meegeleverd.

VISION

Crestron- en AMX-drivers

Het ontwerpen van een systeem dat bediend wordt door een regelsysteem van Crestron of AMX is eenvoudig.

Hot swap

Als een apparaat omgewisseld moet worden, vervang het dan door een ander exemplaar en stel voor het nieuwe apparaat hetzelfde kanaal in dat voor het oude apparaat was ingesteld. IP- en MAC-adressen hoeven niet te worden gewijzigd.

MANUAL

Manual

EN PDF 1.80 MB

files.visionaudiovisual.com/products/TC-MATRIX/manuals/TC-MATRIX_manual_en.pdf

Manual

NL PDF 1.08 MB

files.visionaudiovisual.com/products/TC-MATRIX/manuals/TC-MATRIX_manual_nl.pdf

SOFTWARE

AMX drivers

ZIP 5.91 MB

files.visionaudiovisual.com/products/TC-MATRIX/software/TC-MATRIX_AMX_drivers.AXW

Crestron drivers

ZIP 2.36 MB

files.visionaudiovisual.com/products/TC-MATRIX/software/TC-MATRIX_Crestron_drivers.zip

TechconnectMatrix setup software

ZIP 156.50 MB

files.visionaudiovisual.com/products/TC-MATRIX/software/TechconnectMatrix_setup_software.zip

IMAGE

Product Images

ZIP 3.57 MB

<files.visionaudiovisual.com/products/TC-MATRIX/images/TC-MATRIX.zip>

Product Images

PNG 913.21 KB

<files.visionaudiovisual.com/products/TC-MATRIX/images/TC-MATRIX.png>

Product Images

PNG 645.12 KB

<files.visionaudiovisual.com/products/TC-MATRIX/images/TC-MATRIXRX.png>

Front

PNG 560.36 KB

files.visionaudiovisual.com/products/TC-MATRIX/images/TC-MATRIX_front.png

Product Images

PNG 608.00 KB

<files.visionaudiovisual.com/products/TC-MATRIX/images/TC-MATRIXTX.png>

Setup software

PNG 284.76 KB

files.visionaudiovisual.com/products/TC-MATRIX/images/TC-MATRIX_setup_software.png

Menu

PNG 387.09 KB

files.visionaudiovisual.com/products/TC-MATRIX/images/TC-MATRIX_menu.png

Stacked

PNG 765.56 KB

files.visionaudiovisual.com/products/TC-MATRIX/images/TC-MATRIX_stacked.png

SPECIFICATIONS

AFMETINGEN PRODUCT

164 x 108,5 x 23,6 mm / 6,46" x 4,27" x 0,93" (lengte x breedte x hoogte)

AFMETINGEN MET VERPAKKING

357 x 153,5 x 85 mm / 14" x 6,04" x 3,35"

GEWICHT PRODUCT

330 g / 0,73 lb

GEWICHT MET VERPAKKING

0,8 kg / 1,76 lb

MATERIAAL

metaal

KLEUR

Zwart

TMDS-SIGNAAL INGANG EN UITGANG

0,7 – 1,5 Volt p-p

DDC-SIGNAAL INGANG EN UITGANG

5 Volt p-p (TTL)

MAXIMAAL ONDERSTEUND VIDEOFORMAAT

4K

VIDEO-UITGANG

HDMI 2.0 met HDCP 2.2

AUDIO-UITGANG

PCM

COMPRESSIE

H.264

HDMI-KABELLENGTE INGANG EN UITGANG

5 m (16,4 ft) AWG 26

VIDEOVERTRAGING

< 500 ms

SCHAKELTIJD

ca. 5 seconden (veroorzaakt door HDCP-handshake)

TEMPERATUURBEREIK IN BEDRIJF

0 – 50 °C

TEMPERATUURBEREIK OPSLAG

-10 – 70 °C

VOCHTIGHEIDSBEREIK IN BEDRIJF

0 tot 90% niet-condenserend

ONDERSTEUNDE VERVERSSELNEDEN

24, 25, 30, 60Hz

STROOMVERBRUIK TX

7 Watt

STROOMVERBRUIK RX

10 Watt

MAXIMALE AFSTAND CAT6 (INDIEN RECHTSTREEKS PEER-TO-PEER VERBONDEN)

120 m (394 ft)

BANDBREEDTE IR-SIGNAALDOORGAVE

20 – 60 kHz

BESCHERMING ESD

1a Afgifte via contact niveau 3 / 1b Afgifte via de lucht niveau 3 (Norm: IEC61000-4-2)

CONNECTIVITEIT

1 x HDMI (type A) 1 x Ethernet (RJ45) 1 x gelijkstroomvermogen (2-poorts Phoenix) 1 x 3,5 mm ministekker (IR)

VOEDING

100-240 V 50/60 Hz AC 5 V / 3 A

TRANSFORMATOR IN STEKKER GEÏNTEGREERD

BEVAT UITWISSELBARE STEKKERS

VK/EU/VS/AU

LENGTE STROOMKABEL

1,8 m

AFMETINGEN TRANSFORMATOR

81 x 52 x 38 mm / 3,2" x 2,05" x 1,5"

MEEGELEVERDE ACCESSOIRES

2 montagebeugels 1 afstandsbediening 1 IR-zenderkabel 1 IR-ontvangerkabel

GARANTIE

levenslang retourneren

NALEIVING

RoHS, AEEA, CE/EMC

CODE ONDERDEELNUMMER

Zender TC-MATRIXTx [SAP: 4631209] Ontvanger TC-MATRIXRx [SAP: 4631210]

RESERVEVOEDING (PSU)

tbc [SAP:]

The logo for VISION, featuring the word "VISION" in a bold, white, sans-serif font. The letter "O" is stylized with a play button icon inside it. The logo is set against a dark green background that is part of a larger abstract graphic at the bottom of the page.