



# Matrice HDMI-over-IP

TC-MATRIXTX EU SAP: 4631209 US SAP: 13293711

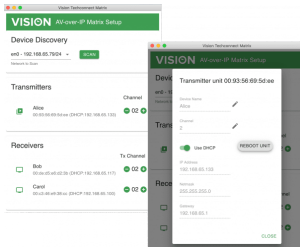
TC-MATRIXRX EU SAP: 4631210 US SAP: 13293566

[vav.link/it/tc-matrix](http://vav.link/it/tc-matrix)

Trasmette il segnale HDMI in rete o punto a punto  
Plug-and-Play; nessun PC necessario per la configurazione di base  
4K a 60 Hz (H.264)  
Supporta video wall fino a 3x3

Studiato per applicazioni di trasmissione video, Techconnect Matrix consente la distribuzione di contenuti HDMI su un'infrastruttura LAN preesistente. Basta semplicemente disporre di un trasmettitore per ciascuna sorgente e un ricevitore per ciascun display.

**NOTA PER LA CONFIGURAZIONE:** La prima volta che si collega il PC sorgente al trasmettitore, escludere la frequenza di aggiornamento sul PC per stabilire l'handshake. Quando il sistema funziona, ripristinare la frequenza di aggiornamento.



## Switching/distribuzione/matricizzazione

Questo prodotto usa una rete IP per distribuire, commutare o matricizzare il segnale. È possibile collegare fino a 100 trasmettitori e 100 ricevitori.

## Switch gestito

È richiesto uno switch "layer-3" con snooping IGMP attivato per consentire il multicasting. Non è necessario entrare nel dettaglio, ma è fondamentale assicurarsi che la funzione sia attivata.

## Sottorete condivisa

Tutti i punti di ricezione devono trovarsi sulla stessa sottorete.

## 4K x 2K

La velocità di trasmissione massima di 18 Gbps e la compressione H.264 consentono al sistema di supportare il 4K.

## Punto a punto

È possibile collegare un trasmettitore direttamente a un ricevitore con un cavo CAT6 e utilizzarlo come semplice estensore. La lunghezza massima del cavo è di 120 m (394 piedi).

## Scalabile

Per piccoli o grandi sistemi, sempre in base alle singole necessità. Per ampliare il sistema è sufficiente aggiungere altri punti di ricezione. I trasmettitori e i ricevitori sono venduti separatamente.

## Semplice configurazione e switching

Ciascun trasmettitore e ciascun ricevitore devono essere impostati su un canale univoco sul pannello frontale. Regolando il canale "TX Connected" (connesso a trasmettitore) su ciascun ricevitore è possibile selezionare il trasmettitore di destinazione. I pulsanti sul pannello frontale o il telecomando fornito in dotazione consentono di cambiare i canali.

## Software avanzato

Software di configurazione incluso per Mac e PC. L'applicazione rileva i dispositivi collegati e consente all'integratore di impostarne nome, canale e indirizzo IP.

## Preimpostazioni video wall

Supporta video wall fino a 3x3. Accedere alla modalità video wall e scegliere tra 3x3, 3x2, 3x1, 2x2, 2x3 e 1x3. Regolare la cornice per un'impostazione ottimale.

## Passback IR

Il sistema supporta il passback IR, in modo da controllare da remoto i dispositivi sorgente. Ciascun dispositivo è fornito con i cavi di emettitore e ricevitore IR inclusi in dotazione.

## Driver Crestron e AMX

Progettare un sistema pilotato da un sistema di controllo Crestron o AMX è semplice

**VISION**

**Hot swap**

Se si desidera cambiare un dispositivo, è sufficiente sostituirlo e impostare il canale sul nuovo dispositivo in modo tale che corrisponda a quello del dispositivo precedente. Non è necessario modificare gli indirizzi IP e Mac.

## MANUAL

Manual

**EN PDF 1.80 MB**

[files.visionaudiovisual.com/products/TC-MATRIX/manuals/TC-MATRIX\\_manual\\_en.pdf](files.visionaudiovisual.com/products/TC-MATRIX/manuals/TC-MATRIX_manual_en.pdf)

Manual

**IT PDF 1.12 MB**

[files.visionaudiovisual.com/products/TC-MATRIX/manuals/TC-MATRIX\\_manual\\_it.pdf](files.visionaudiovisual.com/products/TC-MATRIX/manuals/TC-MATRIX_manual_it.pdf)

## SOFTWARE

AMX drivers

**ZIP 5.91 MB**

[files.visionaudiovisual.com/products/TC-MATRIX/software/TC-MATRIX\\_AMX\\_drivers.AXW](files.visionaudiovisual.com/products/TC-MATRIX/software/TC-MATRIX_AMX_drivers.AXW)

Crestron drivers

**ZIP 2.36 MB**

[files.visionaudiovisual.com/products/TC-MATRIX/software/TC-MATRIX\\_Crestron\\_drivers.zip](files.visionaudiovisual.com/products/TC-MATRIX/software/TC-MATRIX_Crestron_drivers.zip)

TechconnectMatrix setup software

**ZIP 156.50 MB**

[files.visionaudiovisual.com/products/TC-MATRIX/software/TechconnectMatrix\\_setup\\_software.zip](files.visionaudiovisual.com/products/TC-MATRIX/software/TechconnectMatrix_setup_software.zip)

## IMAGE

Product Images

**ZIP 3.57 MB**

<files.visionaudiovisual.com/products/TC-MATRIX/images/TC-MATRIX.zip>

Product Images

**PNG 913.21 KB**

<files.visionaudiovisual.com/products/TC-MATRIX/images/TC-MATRIX.png>

Product Images

**PNG 645.12 KB**

<files.visionaudiovisual.com/products/TC-MATRIX/images/TC-MATRIXRX.png>

Front

**PNG 560.36 KB**

[files.visionaudiovisual.com/products/TC-MATRIX/images/TC-MATRIX\\_front.png](files.visionaudiovisual.com/products/TC-MATRIX/images/TC-MATRIX_front.png)

Product Images

**PNG 608.00 KB**

<files.visionaudiovisual.com/products/TC-MATRIX/images/TC-MATRIXTX.png>

Setup software

**PNG 284.76 KB**

[files.visionaudiovisual.com/products/TC-MATRIX/images/TC-MATRIX\\_setup\\_software.png](files.visionaudiovisual.com/products/TC-MATRIX/images/TC-MATRIX_setup_software.png)

Menu

**PNG 387.09 KB**

[files.visionaudiovisual.com/products/TC-MATRIX/images/TC-MATRIX\\_menu.png](files.visionaudiovisual.com/products/TC-MATRIX/images/TC-MATRIX_menu.png)

Stacked

**PNG 765.56 KB**

[files.visionaudiovisual.com/products/TC-MATRIX/images/TC-MATRIX\\_stacked.png](files.visionaudiovisual.com/products/TC-MATRIX/images/TC-MATRIX_stacked.png)

## SPECIFICATIONS

### DIMENSIONI DEL PRODOTTO

164 x 108,5 x 23,6 mm/6,46" x 4,27" x 0,93" (lunghezza x larghezza x altezza)

### DIMENSIONI CON IMBALLO

357 x 153,5 x 85 mm/14" x 6,04" x 3,35"

### PESO DEL PRODOTTO

330 g/0,73 libbre

### PESO CON IMBALLO

0,8 kg/1,76 libbre

### MATERIALE DI COSTRUZIONE

metallo

### COLORE

Nero

### SEGNALE TMDS IN INGRESSO E USCITA

0,7-1,5 volt p-p

### SEGNALE DDC IN INGRESSO E USCITA

5 volt p-p (TTL)

### MASSIMO FORMATO VIDEO SUPPORTATO

4K

### VIDEO IN USCITA

HDMI 2.0 con HDCP 2.2

### AUDIO IN USCITA

PCM

### COMPRESSIONE

H.264

### LUNGHEZZA CAVI HDMI DI INGRESSO E USCITA

5 m (16,4 piedi), 26 AWG

### LATENZA VIDEO

< 500 ms

### TEMPO DI COMMUTAZIONE

circa 5 secondi (dovuto all'handshake HDCP)

### INTERVALLO DI TEMPERATURA D'ESERCIZIO

0-50°C

### TEMPERATURA DI CONSERVAZIONE

da -10 a 70°C

### INTERVALLO DI UMIDITÀ D'ESERCIZIO

da 0 a 90% senza condensa

### FREQUENZE DI AGGIORNAMENTO SUPPORTATE

24, 25, 30, 60Hz

### POTENZA ASSORBITA TRASMETTITORE

7 watt

### POTENZA ASSORBITA RICEVITORE

10 watt

### DISTANZA MASSIMA CAT6 (SE COLLEGATO DIRETTAMENTE IN PEER-TO-PEER)

120 m (394 piedi)

### LARGHEZZA DI BANDA PASSBACK IR

20-60 kHz

### PROTEZIONE ESD

1a Scarica a contatto di livello 3 / 1b Scarica in aria di livello 3 (standard: IEC61000-4-2)

### CONNETTIVITÀ

1 HDMI (tipo A) 1 Ethernet (RJ45) 1 alimentatore CC (phoenix 2 porte) 1 minijack da 3,5 mm (IR)

### ALIMENTAZIONE

100-240 V 50/60 Hz 5 V CA/3 A

### TRASFORMATORE INTEGRATO NELLA SPINA

### INCLUDE CONNETTORI INTERCAMBIABILI

UK/UE/US/AU

### LUNGHEZZA CAVO CC

1,8 m

### DIMENSIONI DEL TRASFORMATORE

81 x 52 x 38 mm/3,2" x 2,05" x 1,5"

### ACCESSORI IN DOTAZIONE

2 supporti di montaggio 1 telecomando 1 cavo emettitore IR 1 cavo ricevitore IR

### GARANZIA

garanzia a vita con spedizione al centro assistenza

### CONFORMITÀ

RoHS, WEEE, CE/EMC

### CODICE ARTICOLO PER L'ORDINE

Trasmettitore TC-MATRIXTx [SAP: 4631209] Ricevitore TC-MATRIXRx [SAP: 4631210]

### ALIMENTATORE (PSU) DI RICAMBIO

da confermare [SAP: ]

