

# HDMI-over-IP Matrix



TC-MATRIXTX EU SAP: 4631209 US SAP: 13293711  
TC-MATRIXRX EU SAP: 4631210 US SAP: 13293566  
[vav.link/fr/tc-matrix](http://vav.link/fr/tc-matrix)

Transmet les signaux HDMI sur un réseau ou point à point  
Plug&Play, Configuration de base possible sans ordinateur  
4K à 60 Hz (H.264)  
Prend en charge les murs vidéo jusqu'à 3 x 3

Conçu pour les applications de transmission vidéo, la matrice Techconnect permet la distribution de contenu HDMI sur une infrastructure de réseau local existante. Il vous faudra simplement un émetteur pour chaque source et un récepteur pour chaque dispositif d'affichage.

**REMARQUE SUR LA CONFIGURATION:** Lorsque vous connectez pour la première fois l'ordinateur source au Tx, désactivez la fréquence de rafraîchissement sur l'ordinateur pour établir la négociation. Une fois la négociation établie, restaurez la fréquence de rafraîchissement.



## Commutation / Distribution / Matrice

Ce produit requiert un réseau IP pour la configuration en distribution, commutation ou matrice. Il peut compter jusqu'à 100 émetteurs et 100 récepteurs.



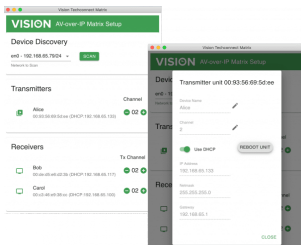
## Commutateur administrable

Pour permettre la multidiffusion, un commutateur de 3e couche est requis avec activation du contrôle de trafic IGMP. Peu importe si vous ne savez pas de quoi il s'agit, mais il doit impérativement être activé.



## Sous-réseau partagé

Tous les points terminaux doivent être sur le même sous-réseau.



## 4K x 2K

Avec un taux de transfert maximum de 18 Gbit/s et en utilisant la compression H.264, ce système prend en charge le 4K.

## Point à point

En connectant directement un émetteur à un récepteur au moyen d'un câble CAT6, vous pouvez utiliser le produit comme une simple rallonge. Longueur de câble maximale jusqu'à 120 m (394 pi).

## Évolutif

Quelle que soit la taille de votre système, vous n'achetez que ce dont vous avez besoin. Pour agrandir votre système, il vous suffit d'ajouter des points terminaux. Émetteurs et récepteurs sont vendus séparément.



## Configuration et commutation faciles

Chaque émetteur et chaque récepteur doit être assigné à son propre canal unique sur le panneau avant. Réglez sur chaque récepteur le canal « TX Connected » pour sélectionner l'émetteur cible. Changez de canal à l'aide des boutons du panneau avant ou de la télécommande livrée.

## Logiciel avancé

Logiciel d'installation inclus pour Mac et PC. Les appareils sont identifiés pour permettre à l'intégrateur d'attribuer à chacun d'entre eux un nom, un canal et une adresse IP.

## Configurations prédéfinies pour les murs vidéo

Prend en charge les murs vidéo jusqu'à 3 x 3. Indiquez le mode du mur vidéo et choisissez parmi 3 x 3, 3 x 2, 3 x 1, 2 x 2, 2 x 3 et 1 x 3. Réglage fin avec ajustement des bordures.

## Retour IR

Le système prend en charge le retour IR, permettant la commande à distance des dispositifs source. Les câbles IR émetteur et récepteur sont livrés avec chaque appareil.

**VISION**

**Pilotes Crestron et AMX**

Mettre au point un système commandé par des contrôles Crestron ou AMX ne pose pas de difficultés.

**Échange à chaud**

Si un appareil doit être échangé, il suffit de le remplacer en gardant le même numéro de canal. Il n'est pas nécessaire de modifier les adresses IP et Mac.

## MANUAL

Manual

**EN PDF 1.80 MB**

[files.visionaudiovisual.com/products/TC-MATRIX/manuals/TC-MATRIX\\_manual\\_en.pdf](files.visionaudiovisual.com/products/TC-MATRIX/manuals/TC-MATRIX_manual_en.pdf)

Manual

**FR PDF 1.08 MB**

[files.visionaudiovisual.com/products/TC-MATRIX/manuals/TC-MATRIX\\_manual\\_fr.pdf](files.visionaudiovisual.com/products/TC-MATRIX/manuals/TC-MATRIX_manual_fr.pdf)

## SOFTWARE

AMX drivers

**ZIP 5.91 MB**

[files.visionaudiovisual.com/products/TC-MATRIX/software/TC-MATRIX\\_AMX\\_drivers.AXW](files.visionaudiovisual.com/products/TC-MATRIX/software/TC-MATRIX_AMX_drivers.AXW)

Crestron drivers

**ZIP 2.36 MB**

[files.visionaudiovisual.com/products/TC-MATRIX/software/TC-MATRIX\\_Crestron\\_drivers.zip](files.visionaudiovisual.com/products/TC-MATRIX/software/TC-MATRIX_Crestron_drivers.zip)

TechconnectMatrix setup software

**ZIP 156.50 MB**

[files.visionaudiovisual.com/products/TC-MATRIX/software/TechconnectMatrix\\_setup\\_software.zip](files.visionaudiovisual.com/products/TC-MATRIX/software/TechconnectMatrix_setup_software.zip)

## IMAGE

Product Images

**ZIP 3.57 MB**

<files.visionaudiovisual.com/products/TC-MATRIX/images/TC-MATRIX.zip>

Product Images

**PNG 913.21 KB**

<files.visionaudiovisual.com/products/TC-MATRIX/images/TC-MATRIX.png>

Product Images

**PNG 645.12 KB**

<files.visionaudiovisual.com/products/TC-MATRIX/images/TC-MATRIXRX.png>

Front

**PNG 560.36 KB**

[files.visionaudiovisual.com/products/TC-MATRIX/images/TC-MATRIX\\_front.png](files.visionaudiovisual.com/products/TC-MATRIX/images/TC-MATRIX_front.png)

Product Images

**PNG 608.00 KB**

<files.visionaudiovisual.com/products/TC-MATRIX/images/TC-MATRIXTX.png>

Setup software

**PNG 284.76 KB**

[files.visionaudiovisual.com/products/TC-MATRIX/images/TC-MATRIX\\_setup\\_software.png](files.visionaudiovisual.com/products/TC-MATRIX/images/TC-MATRIX_setup_software.png)

Menu

**PNG 387.09 KB**

[files.visionaudiovisual.com/products/TC-MATRIX/images/TC-MATRIX\\_menu.png](files.visionaudiovisual.com/products/TC-MATRIX/images/TC-MATRIX_menu.png)

Stacked

**PNG 765.56 KB**

[files.visionaudiovisual.com/products/TC-MATRIX/images/TC-MATRIX\\_stacked.png](files.visionaudiovisual.com/products/TC-MATRIX/images/TC-MATRIX_stacked.png)

## SPECIFICATIONS

### DIMENSIONS DU PRODUIT

164 x 108,5 x 23,6 mm / 6,46 x 4,27 x 0,93 po (longueur x largeur x hauteur)

### DIMENSIONS BRUTES

357 x 153,5 x 85 mm / 14 x 6,04 x 3,35 po

### POIDS DU PRODUIT

330 g / 0,73 lb

### POIDS BRUT

0,8 kg / 1,76 lb

### MATÉRIAU DE CONSTRUCTION

Métal

### COULEUR

Noir

### SIGNAL TMDS D'ENTRÉE ET DE SORTIE

0,7-1,5 volts p-p

### SIGNAL DDC D'ENTRÉE ET DE SORTIE

5 volts p-p (TTL)

### RÉSOLUTION VIDÉO MAXIMALE PRISE EN CHARGE

4K

### SORTIE VIDÉO

HDMI 2.0 avec HDCP 2.2

### AUDIO EN SORTIE

PCM

### COMPRESSION

H.264

### LONGUEUR DES CÂBLES HDMI D'ENTRÉE ET DE SORTIE

5 m (16,4 pi) AWG 26

### TEMPS DE LATENCE VIDÉO

< 500 ms

### TEMPS DE COMMUTATION

env. 5 secondes (à cause de la négociation HDCP)

### PLAGE DE TEMPÉRATURE DE FONCTIONNEMENT

0-50°C

### PLAGE DE TEMPÉRATURES DE STOCKAGE

-10-70°C

### PLAGE D'HUMIDITÉ DE FONCTIONNEMENT

0 à 90% (sans condensation)

### TAUX DE RAFRAICHISSEMENT PRIS EN CHARGE

24, 25, 30, 60Hz

### CONSUMMATION ÉLECTRIQUE DE L'ÉMETTEUR

7 watts

### CONSUMMATION ÉLECTRIQUE DU RÉCEPTEUR

10 watts

### DISTANCE MAXIMALE SUR CAT6 (EN CONNEXION DIRECTE PAIR À PAIR)

120 m (394 pi)

### DÉBIT DU RETOUR IR

20-60 kHz

### PROTECTION CONTRE LES DÉCHARGES ÉLECTROSTATIQUES

1a Niveau de décharge par contact 3 / 1b Niveau de décharge dans l'air 3 (norme : IEC61000-4-2)

### CONNECTIVITÉ

1 HDMI (type A) 1 Ethernet (RJ45) 1 alimentation CC (Euroblock 2 broches) 1 minijack 3,5 mm (IR)

### ALIMENTATION ÉLECTRIQUE

100-240 V 50/60 Hz CA, 5 V / 3 A

### TRANSFORMATEUR INTÉGRÉ DANS LE CONNECTEUR

### CONNECTEURS INTERCHANGEABLES INCLUS

UK/EU/US/AU

### LONGUEUR DU BRIN DE SORTIE CC

1,8 m

### DIMENSIONS DU TRANSFORMATEUR

81 x 52 x 38 mm / 3,2 x 2,05 x 1,5 po

### ACCESSOIRES INCLUS

2 oreilles de montage 1 télécommande 1 câble d'émetteur IR 1 câble de récepteur IR

### GARANTIE

Garantie retour atelier à vie

### CONFORMITÉ

RoHS, DEEE, CE/EMC

### RÉFÉRENCE DE COMMANDE

Émetteur TC-MATRIXTx [SAP: 4631209] Récepteur TC-MATRIXRx [SAP: 4631210]

### ALIMENTATION ÉLECTRIQUE DE SECOURS

à confirmer [SAP: ]

