

# Matriz HDMI sobre IP



TC-MATRIXTX EU SAP: 4631209 US SAP: 13293711

TC-MATRIXRX EU SAP: 4631210 US SAP: 13293566

[vav.link/es/tc-matrix](http://vav.link/es/tc-matrix)

Transmite HDMI a través de una red o de punto a punto

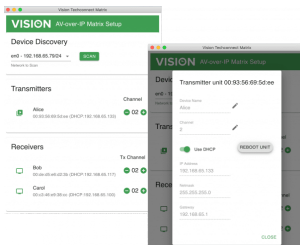
Instalación automática; no se necesita un PC para la configuración básica

4K a 60 Hz (H.264)

Compatible con videowalls de hasta 3 x 3

El Techconnect Matrix, diseñado para las aplicaciones de transmisión de vídeo, permite distribuir contenido HDMI a través de una infraestructura LAN existente. Solo necesita un transmisor para cada fuente y un receptor para cada pantalla.

**NOTA DE CONFIGURACIÓN:** La primera vez que conecte el PC de origen al transmisor, baje la frecuencia de actualización del PC para establecer el proceso de comunicación. Una vez en funcionamiento, restaure la frecuencia de actualización anterior.



## Conmutación / Distribución / Matriz

Este producto utiliza una red IP para tareas de distribución, conmutación o matriz. Admite hasta 100 transmisores y 100 receptores.

## Conmutador gestionado

Se necesita un conmutador «Layer-3» con la función IGMP snooping activada para la multidifusión. No es preciso que sepa qué significa esto exactamente, pero es fundamental que esté activado.

## Subred compartida

Todos los dispositivos finales deben estar en la misma subred.

## 4Kx2K

Gracias a una tasa de transferencia máxima de 18 Gbps y al estándar de compresión H.264, este sistema es compatible con 4K.

## De punto a punto

Puede conectar un transmisor directamente a un receptor con un cable CAT6 y utilizarlo simplemente a modo de alargador. La longitud máxima del cable es de 120 m (394 pies).

## Capacidad de ampliación

Tanto si requiere un sistema pequeño como grande, solo tiene que comprar lo que necesite. Si desea ampliar su sistema, solo tiene que añadir más dispositivos finales. Los transmisores y receptores se venden por separado.

## Configuración y conmutación sencillas

Cada transmisor y receptor deben estar ajustados en un canal único en el panel frontal. Ajuste el canal «TX Connected» en cada receptor para seleccionar el transmisor de destino. Utilice los botones del panel frontal o del mando a distancia incluido para cambiar de canal.

## Software avanzado

Incluye software de configuración para Mac o PC. Detecta los dispositivos y permite a los integradores establecer el nombre, el canal y la dirección IP de cada uno de ellos.

## Ajustes predefinidos para videowalls

Compatible con videowalls de hasta 3 x 3. Acceda al modo videowall y elija entre 3 x 3, 3 x 2, 3 x 1, 2 x 2, 2 x 3, 1 x 3. El ajuste del marco permite una adaptación precisa.

## Repetidor de infrarrojos

El sistema admite la función de repetidor de infrarrojos para controlar los dispositivos fuente de forma remota. Cada dispositivo incluye cables de emisor y receptor de infrarrojos.

## Controladores Crestron y AMX

Diseñar un sistema controlado por un sistema de control Creston o AMX es muy fácil.

**VISION**

### **Intercambio directo**

Si necesita intercambiar un dispositivo, basta con reemplazarlo y configurar el canal del dispositivo nuevo de modo que coincida con el del antiguo. No es necesario modificar las direcciones IP y Mac.

## MANUAL

Manual

**EN PDF 1.80 MB**

[files.visionaudiovisual.com/products/TC-MATRIX/manuals/TC-MATRIX\\_manual\\_en.pdf](files.visionaudiovisual.com/products/TC-MATRIX/manuals/TC-MATRIX_manual_en.pdf)

Manual

**ES PDF 1.10 MB**

[files.visionaudiovisual.com/products/TC-MATRIX/manuals/TC-MATRIX\\_manual\\_es.pdf](files.visionaudiovisual.com/products/TC-MATRIX/manuals/TC-MATRIX_manual_es.pdf)

## SOFTWARE

AMX drivers

**ZIP 5.91 MB**

[files.visionaudiovisual.com/products/TC-MATRIX/software/TC-MATRIX\\_AMX\\_drivers.AXW](files.visionaudiovisual.com/products/TC-MATRIX/software/TC-MATRIX_AMX_drivers.AXW)

Crestron drivers

**ZIP 2.36 MB**

[files.visionaudiovisual.com/products/TC-MATRIX/software/TC-MATRIX\\_Crestron\\_drivers.zip](files.visionaudiovisual.com/products/TC-MATRIX/software/TC-MATRIX_Crestron_drivers.zip)

TechconnectMatrix setup software

**ZIP 156.50 MB**

[files.visionaudiovisual.com/products/TC-MATRIX/software/TechconnectMatrix\\_setup\\_software.zip](files.visionaudiovisual.com/products/TC-MATRIX/software/TechconnectMatrix_setup_software.zip)

## IMAGE

Product Images

**ZIP 3.57 MB**

<files.visionaudiovisual.com/products/TC-MATRIX/images/TC-MATRIX.zip>

Product Images

**PNG 913.21 KB**

<files.visionaudiovisual.com/products/TC-MATRIX/images/TC-MATRIX.png>

Product Images

**PNG 645.12 KB**

<files.visionaudiovisual.com/products/TC-MATRIX/images/TC-MATRIXRX.png>

Front

**PNG 560.36 KB**

[files.visionaudiovisual.com/products/TC-MATRIX/images/TC-MATRIX\\_front.png](files.visionaudiovisual.com/products/TC-MATRIX/images/TC-MATRIX_front.png)

Product Images

**PNG 608.00 KB**

<files.visionaudiovisual.com/products/TC-MATRIX/images/TC-MATRIXTX.png>

Setup software

**PNG 284.76 KB**

[files.visionaudiovisual.com/products/TC-MATRIX/images/TC-MATRIX\\_setup\\_software.png](files.visionaudiovisual.com/products/TC-MATRIX/images/TC-MATRIX_setup_software.png)

Menu

**PNG 387.09 KB**

[files.visionaudiovisual.com/products/TC-MATRIX/images/TC-MATRIX\\_menu.png](files.visionaudiovisual.com/products/TC-MATRIX/images/TC-MATRIX_menu.png)

Stacked

**PNG 765.56 KB**

[files.visionaudiovisual.com/products/TC-MATRIX/images/TC-MATRIX\\_stacked.png](files.visionaudiovisual.com/products/TC-MATRIX/images/TC-MATRIX_stacked.png)

## SPECIFICATIONS

### DIMENSIONES DEL PRODUCTO

164 x 108,5 x 23,6 mm / 6,46" x 4,27" x 0,93" (longitud x anchura x altura)

### DIMENSIONES DEL PAQUETE

357 x 153,5 x 85 mm / 14" x 6,04" x 3,35"

### PESO DEL PRODUCTO

330 g / 0,73 lb

### PESO EMBALADO

0,8 kg / 1,76 lb

### MATERIAL DE FABRICACIÓN

Metal

### COLOR

Negro

### SEÑAL TMDS DE ENTRADA Y SALIDA

0,7-1,5 voltios p-p

### SEÑAL DDC DE ENTRADA Y SALIDA

5 voltios p-p (TTL)

### FORMATO DE VÍDEO MÁXIMO COMPATIBLE

4K

### VÍDEO DE SALIDA

HDMI 2.0 con HDCP 2.2

### SALIDA DE AUDIO

PCM

### COMPRESIÓN

H.264

### LONGITUD DEL CABLE HDMI DE ENTRADA Y SALIDA

5 m (16,4 pies) AWG 26

### LATENCIA DE VÍDEO

< 500 ms

### TIEMPO DE CONMUTACIÓN

aprox. 5 segundos (originado por el proceso de comunicación HDCP)

### RANGO DE TEMPERATURA DE FUNCIONAMIENTO

0-50°C

### RANGO DE TEMPERATURA DE ALMACENAMIENTO

-10-70°C

### RANGO DE HUMEDAD DE FUNCIONAMIENTO

del 0 al 90 % sin condensación

### FRECUENCIAS DE REGENERACIÓN ADMITIDAS

24, 25, 30, 60Hz

### CONSUMO DE ENERGÍA DEL TRANSMISOR

7 vatios

### CONSUMO DE ENERGÍA DEL RECEPTOR

10 vatios

### DISTANCIA MÁXIMA CON CAT6 (SI SE REALIZA UNA CONEXIÓN PUNTO A PUNTO DIRECTA)

120 m (394 pies)

### ANCHO DE BANDA DEL REPETIDOR DE INFRARROJOS

20-60 kHz

### PROTECCIÓN ANTE DESCARGAS ELECTROSTÁTICAS (ESD)

1a Nivel de descarga por contacto 3 / 1b Nivel de descarga por el aire 3 (estándar: IEC61000-4-2)

### CONECTIVIDAD

1 HDMI (tipo A) 1 Ethernet (RJ45) 1 fuente de alimentación CC (Phoenix de 2 clavijas) 1 miniconector de 3,5 mm (IR)

### FUENTE DE ALIMENTACIÓN

100-240 V CA 50/60 Hz 5 voltios / 3 amperios

### TRANSFORMADOR INTEGRADO EN EL ENCHUFE

### INCLUYE ENCHUFES INTERCAMBIABLES

Reino Unido/Europa/EE. UU./Australia

### LONGITUD DEL CABLE DE CC

1,8 m

### DIMENSIONES DEL TRANSFORMADOR

81 x 52 x 38 mm / 3,2" x 2,05" x 1,5"

### ACCESORIOS INCLUIDOS

2 aparejos de montaje 1 mando a distancia 1 cable de emisor de infrarrojos 1 cable de receptor de infrarrojos

### GARANTÍA

Reparación en punto de servicio durante toda la vida útil del producto

### CONFORMIDAD NORMATIVA

RoHS, WEEE y CE/EMC

### CÓDIGO DE PARTE PARA PEDIDOS

Transmisor TC-MATRIXTx [SAP: 4631209] Receptor TC-MATRIXRx [SAP: 4631210]

### FUENTE DE ALIMENTACIÓN DE REPUESTO

por confirmar [SAP: ]

# VISION