



HDMI-over-IP Matrix

TC-MATRIXTX EU SAP: 4631209 US SAP: 13293711

TC-MATRIXRX EU SAP: 4631210 US SAP: 13293566

vav.link/da/tc-matrix

Sender HDMI over et netværk eller punkt-til-punkt
Plug-and-Play; der kræves ingen pc til grundlæggende opsætning
4K ved 60 Hz (H.264)
Understøtter videovægge op til 3x3

Techconnect Matrix er designet til videotransmissionsapplikationer og muliggør distribution af HDMI-indhold via en eksisterende LAN-infrastruktur. Du skal blot bruge en sender til hver kilde, og en modtager til hver skærm.

BEMÆRKNING TIL INDSTILLING: Første gang du tilslutter kilde-pc til Tx, skal du nedsætte opdateringshastigheden på pc'en for at etablere håndtryk. Genopret opdateringshastighed, når det fungerer.



Skift / distribuer / Matrix

Dette produkt bruger et IP-netværk til at distribuere, skifte eller til matrix. Det kan have op til 100 x sendere, og 100 x modtagere.



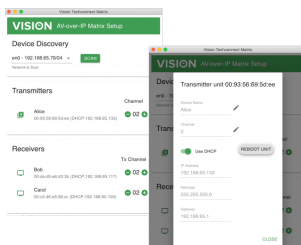
Administreret omskifter

Der kræves en "lag-3"-omskifter med IGMP-snooping aktiveret for at give mulighed for multicasting. Du behøver ikke at vide, hvad det betyder, men det er vigtigt, at det er aktiveret.



Delt undernet

Alle slutpunkter skal være på det samme undernet.



4Kx2K

Med en maksimum overførsels hastighed på 18 Gbps og brug af H.264-komprimering understøtter dette system 4K.

Punkt-til-punkt

Du kan forbinde en sender direkte til en modtager med et CAT6-kabel og bruge den som en simpel forlænger. Maksimal kabellængde op til 120 m (394 ft).

Skalerbar

Hvad enten du har brug for et lille system eller et stort system, behøver du kun købe det, du behøver. Når du har brug for at udvide systemet, skal du bare tilføje flere slutpunkter. Sendere og modtagere sælges separat.



Nem opsætning og omskiftning

Hver sender og modtager skal indstilles til en unik kanal på frontpanelet. Justér kanalen "TX Connected" på hver modtager for at vælge målsenderen. Brug knapperne på frontpanelet eller den medfølgende fjernbetjening til at skifte kanal.

Avanceret software

Konfigurationssoftware er inkluderet til Mac og pc. Den scanner efter enheder og giver integratoren mulighed for at angive enhedsnavn, kanal og IP-adresse.

Forudindstillinger til videovægge

Understøtter op til 3x3 videovægge. Åbn tilstanden Videovæg, og vælg mellem 3x3, 3x2, 3x1, 2x2, 2x3, 1x3. Finjuster med justering af indfatning.

IR Passback

Systemet understøtter IR passback, så kildeenheder kan fjernbetjenes. IR-sender- og modtagerkabler medfølger til hver enhed.

Crestron- og AMX-drivere

Det er nemt at designe et system, der styres af et Crestron- eller AMX-kontrolsystem.

VISION

Hurtig udskiftning

Hvis en enhed skal udskiftes, skal du blot udskifte den og indstille kanalen på den nye enhed, så den svarer til den gamle enhed. IP- og MAC-adresser skal ikke ændres.

MANUAL

Manual

DA PDF 1.10 MB

files.visionaudiovisual.com/products/TC-MATRIX/manuals/TC-MATRIX_manual_dk.pdf

Manual

EN PDF 1.80 MB

files.visionaudiovisual.com/products/TC-MATRIX/manuals/TC-MATRIX_manual_en.pdf

SOFTWARE

AMX drivers

ZIP 5.91 MB

files.visionaudiovisual.com/products/TC-MATRIX/software/TC-MATRIX_AMX_drivers.AXW

Crestion drivers

ZIP 2.36 MB

files.visionaudiovisual.com/products/TC-MATRIX/software/TC-MATRIX_Crestion_drivers.zip

TechconnectMatrix setup software

ZIP 156.50 MB

files.visionaudiovisual.com/products/TC-MATRIX/software/TechconnectMatrix_setup_software.zip

IMAGE

Product Images

ZIP 3.57 MB

<files.visionaudiovisual.com/products/TC-MATRIX/images/TC-MATRIX.zip>

Product Images

PNG 913.21 KB

<files.visionaudiovisual.com/products/TC-MATRIX/images/TC-MATRIX.png>

Product Images

PNG 645.12 KB

<files.visionaudiovisual.com/products/TC-MATRIX/images/TC-MATRIXRX.png>

Front

PNG 560.36 KB

files.visionaudiovisual.com/products/TC-MATRIX/images/TC-MATRIX_front.png

Product Images

PNG 608.00 KB

<files.visionaudiovisual.com/products/TC-MATRIX/images/TC-MATRIXTX.png>

Setup software

PNG 284.76 KB

files.visionaudiovisual.com/products/TC-MATRIX/images/TC-MATRIX_setup_software.png

Menu

PNG 387.09 KB

files.visionaudiovisual.com/products/TC-MATRIX/images/TC-MATRIX_menu.png

Stacked

PNG 765.56 KB

files.visionaudiovisual.com/products/TC-MATRIX/images/TC-MATRIX_stacked.png

SPECIFICATIONS

PRODUKTMÅL

164 x 108,5 x 23,6 mm / 6,46" x 4,27" x 0,93" (længde x bredde x højde)

STØRRELSE MED EMBALLAGE

357 x 153,5 x 85 mm / 14" x 6,04" x 3,35"

PRODUKTVÆGT

330g / 0,73 lb

VÆGT MED EMBALLAGE

0,8kg / 1,76 lb

KONSTRUKTIONSMATERIALE

Metal

FARVE

Sort

INDGANG OG UDGANG TMD5-SIGNAL

0,7-1,5 volt p-p

INDGANG OG UDGANG DDC-SIGNAL

5 volt p-p (TTL)

MAKS. UNDERSTØTTET VIDEOFORMAT

4K

UDGANGSVIDEO

HDMI 2.0 med HDCP 2.2

UDGANGSLYD

PCM

KOMPRIMERING

H.264

INDGANG OG UDGANG HDMI-KABELLÆNGDE

5 m AWG 26

VIDEOVENTID

< 500 mS

UDSKIFTNINGSTID

ca. 5 sekunder (skyldes HDCP-håndtryk)

DRIFTSTEMPERATUROMRÅDE

0-50°C

OPBEVARINGSTEMPERATUROMRÅDE

-10-70°C

DRIFTSLUFTFUGTIGHEDSOMRÅDE

0 til 90 % ingen kondensation

OPDATERINGSHASTIGHEDER UNDERSTØTTES

24, 25, 30, 60Hz

TX STRØMFORBRUG

7 watt

RX STRØMFORBRUG

10 watt

CAT6 MAKSIMAL AFSTAND (HVIS TILSLUTTET DIREKTE SIDEORDNET)

120 m (394 ft)

IR PASSBACK BÅNDBREDDER

20-60 kHz

ESD-BESKYTTELSE

1a Kontaktudledningsniveau 3 / 1b Luftudledningsniveau 3 (Standard: IEC61000-4-2)

KONNEKTIVITET

1 x HDMI (type A) 1 x Ethernet (RJ45) 1 x jævnstrøm (2-ports phoenix) 1 x 3,5 mm minijack (IR)

STRØMFORSYNING

100-240 V 50/60 Hz AC 5 volt/3 amp

TRANSFORMATOR INDBYGGET I STIKKET

MEDFØLGENDE UDSKIFTELIGE STIK

Storbritannien/EU/USA/Australien

JÆVNSTRØMSKABLETS LÆNGDE

1,8 m

TRANSFORMERENS MÅL

81 x 52 x 38mm / 3,2" x 2,05" x 1,5"

MEDFØLGENDE TILBEHØR

2 x monteringsrør 1 x fjernbetjening 1 x IR-senderkabel 1 x IR-modtagerkabel

GARANTI

Livslang returret til forhandler

OVERHOLDELSER

RoHS, WEEE, CE/EMC

BESTILLINGSKODE TIL RESERVEDELE

Sender TC-MATRIXTx [SAP: 4631209] Modtager TC-MATRIXRx [SAP: 4631210]

EKSTRA STRØMFORSYNINGSENHED (PSU)

tbc [SAP:]

VISION