

# **GŁOŚNIKI SP-800P Z WBUDOWANYM ZASILACZEM INSTRUKCJA OBSŁUGI**



[www.visionaudiovisual.com/techaudio/sp-800p/](http://www.visionaudiovisual.com/techaudio/sp-800p/)

## DEKLARACJA ZGODNOŚCI

W przypadkach, w których to ma zastosowanie, produkty Vision posiadają certyfikat potwierdzający spełnienie wymogów określonych przez „program certyfikacji CB” i są zgodne ze wszystkimi znanymi przepisami lokalnymi. Firma Vision zobowiązuje się zapewnić pełną zgodność wszystkich produktów oferowanych w sprzedaży w UE i innych krajach uczestniczących ze wszystkimi stosownymi normami certyfikacji.

Produkt opisany w niniejszej instrukcji obsługi jest zgodny z dyrektywą RoHS (dyrektywa UE 2002/95/WE) i WEEE (dyrektywa UE 2002/96/WE). Ten produkt należy zwrócić do miejsca zakupu po zakończeniu okresu eksploatacji w celu recyklingu.

## OSTRZEŻENIA



**CAUTION**  
RISK OF ELECTRIC SHOCK  
DO NOT OPEN



**PRZESTROGA: RYZYKO PORAŻENIA PRĄDEM ELEKTRYCZNYM NIE OTWIERAĆ**

PRZESTROGA: ABY ZMNIJSZYĆ RYZYKO PORAŻENIA PRĄDEM ELEKTRYCZNYM, NIE ZDEJMOWAĆ POKRYWY (LUB PANELU TYLNEGO). WEWNĄTRZ NIE MA ŻADNYCH CZĘŚCI PRZEZNACZONYCH DO OBSŁUGI PRZEZ UŻYTKOWNIKA. CZYNNOŚCI SERWISOWE NALEŻY ZLECAĆ WYKWALIFIKOWANYM TECHNIKOM SERWISOWYM.



Symbol błyskawicy zakończony grotem umieszczony w trójkącie równobocznym ma za zadanie ostrzegać użytkownika, że wewnątrz obudowy urządzenia występuje niez izolowane „niebezpieczne napięcie”, którego wartość może stwarzać ryzyko porażenia prądem elektrycznym.



Wykrzyknik wewnątrz trójkąta równobocznego ma za zadanie ostrzegać użytkownika o istnieniu ważnych instrukcji obsługi i konserwacji (obsługi serwisowej) znajdujących się w dokumentacji dołączonej do urządzenia.

**OSTRZEŻENIE: ABY ZMNIJSZYĆ RYZYKO POŻARU LUB PORAŻENIA PRĄDEM ELEKTRYCZNYM, NIE NARAŻAĆ URZĄDZENIA NA DZIAŁANIE DESZCZU LUB WILGOCI.**

Wszystkie produkty są produkowane i importowane do krajów Unii Europejskiej przez firmę Vision, która należy do spółki Azlan Logistics Ltd, zarejestrowanej w Anglii pod numerem 04625566 w Lion House, 4 Pioneer Business Park, Clifton Moor, York, YO30 4GH Numer rejestracyjny WEEE: GD0046SY



## **DEKLARACJA POCHODZENIA**

Wszystkie produkty firmy Vision są produkowane w Chińskiej Republice Ludowej.

## **UŻYWAĆ TYLKO DOMOWYCH GNIAZD ELEKTRYCZNYCH**

Podłączenie urządzenia do gniazda dostarczającego wyższe napięcie może być przyczyną pożaru.

## **ZACHOWAĆ OSTROŻNOŚĆ PRZY OBSŁUDZE PRZEWODU ZASILAJĄCEGO**

Nie należy odłączać wtyczki od gniazda elektrycznego, pociągając za przewód. Zawsze należy pociągać za wtyczkę. Pociągnięcie za przewód może spowodować jego uszkodzenie. Jeśli urządzenie nie będzie używane przez dłuższy czas, należy odłączyć je od gniazda elektrycznego. Na przewodzie zasilającym nie należy umieszczać mebli ani innych ciężkich przedmiotów. Należy unikać upuszczania ciężkich przedmiotów na przewód. Na przewodzie zasilającym nie wolno wiązać węzłów. Może to doprowadzić nie tylko do uszkodzenia przewodu, ale także spowodować spięcie, które może być przyczyną pożaru.

## **MIEJSCE INSTALACJI**

Należy unikać instalacji produktu w następujących miejscach:

- Miejsca wilgotne
- Miejsca narażone na bezpośrednie działanie promieni słonecznych lub w pobliżu urządzeń grzewczych
- Miejsca bardzo zimne
- Miejsca narażone na nadmierne wibracje lub zapylenie
- Miejsca słabo wentylowane

Nie należy umieszczać tego produktu w miejscach narażonych na zamoczenie lub ochłapanie. NA TYM PRODUKCIE ANI W JEGO POBLIŻU NIE NALEŻY UMIESZCZAĆ PRZEDMIOTÓW WYPEŁNIONYCH CIECZĄ!

## **PRZENOSZENIE URZĄDZENIA**

Przed przeniesieniem urządzenia należy odłączyć przewód zasilający od gniazda elektrycznego i odłączyć przewody łączące z innymi urządzeniami.

## **OBJAWY OSTRZEGAWCZE**

W przypadku wykrycia nietypowego zapachu lub dymu należy natychmiast wyłączyć ten produkt i odłączyć przewód zasilający. Należy skontaktować się ze sprzedawcą lub firmą Vision.

## **OPAKOWANIE**

Należy zachować wszystkie materiały opakowaniowe. Są one niezbędne w przypadku konieczności wysyłki urządzenia w celu dokonania naprawy.

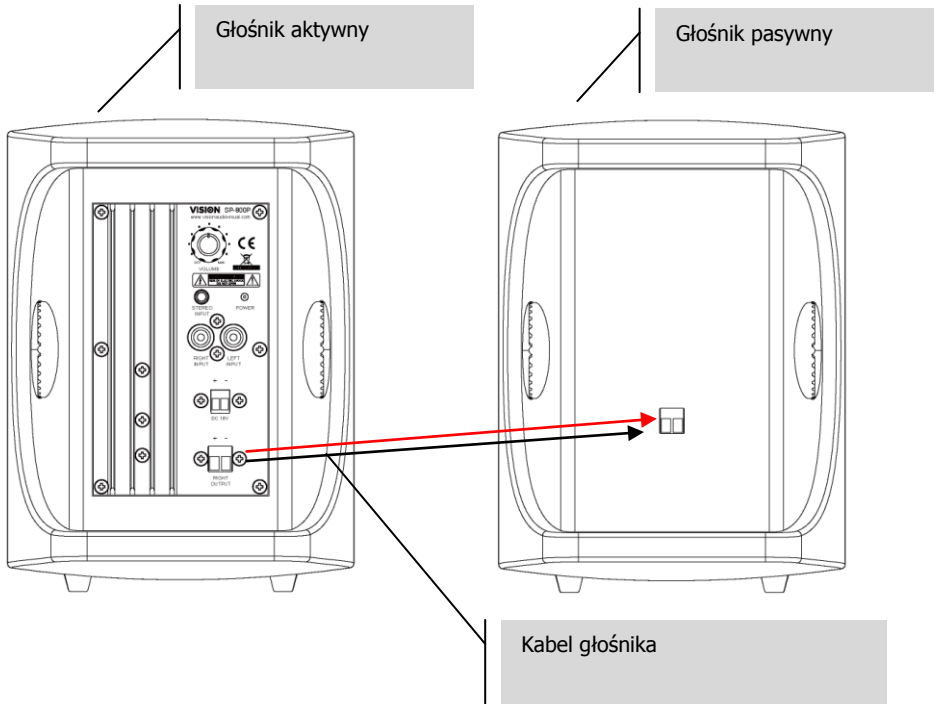
JĘŚLI W CELU PRZESŁANIA URZĄDZENIA DO CENTRUM SERWISOWEGO NIE ZOSTANIE UŻYTE ORYGINALNE OPAKOWANIE, USZKODZENIA POWSTAŁE W TRANSPORCIE NIE BĘDĄ OBJĘTE GWARANCJĄ.

## **MOC**

Najbardziej spójnymi standardami pomiaru mocy są „Program Power” oraz „RMS”, ponieważ mierzą one średnie podtrzymane poziomy.

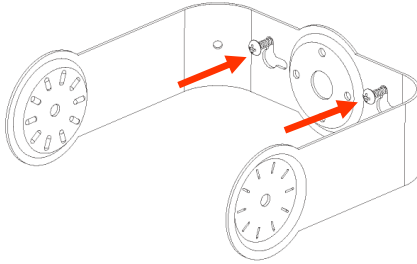
Jeżeli głośniki mają zintegrowane wzmacniacze, obciążenie (rezystancja, mierzona w omach) jest znane, dlatego moc znamionowa jest stała.

# OBUDOWA



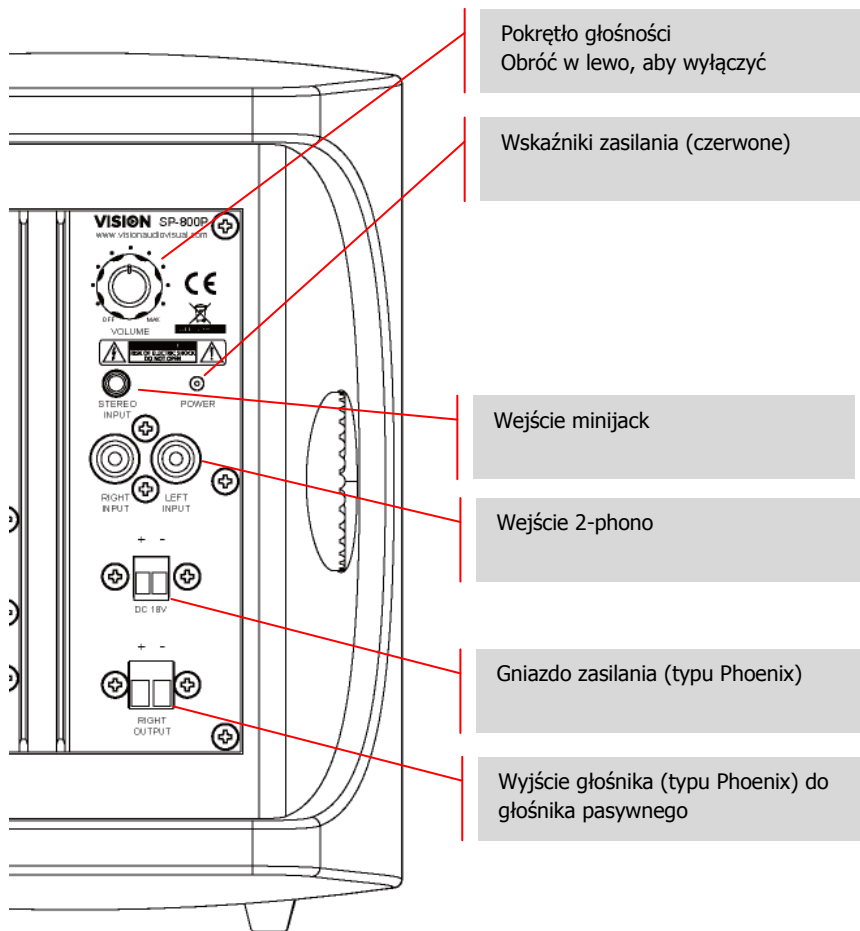
## INSTALACJA

1. **MOCOWANIE WSPORNIKA W ŚCIANIE** Umieść wsporniki na słupkach nośnych w ścianie i odpowiednimi śrubami przymocuj do ściany lub sufitu.

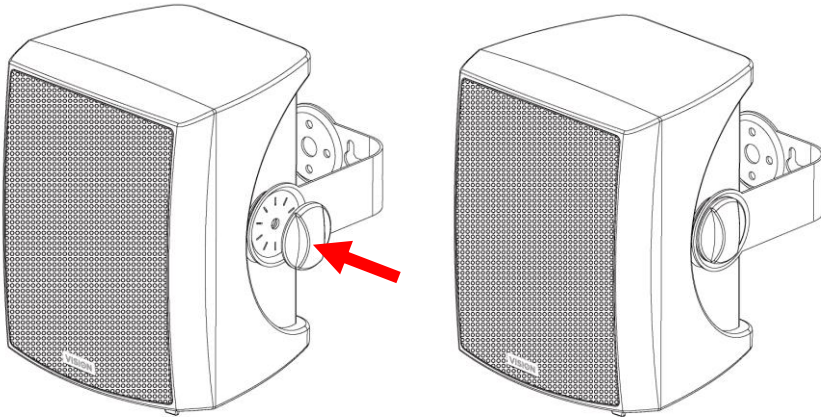


2. **INSTALACJA KABLI ZASILAJĄCYCH I WEJŚCIOWYCH** Poprowadź kable zasilające i wejściowe od źródła do urządzenia głównego. Poprowadź kabel głośnika między wspornikami.
3. **INSTALACJA KABLA GŁOŚNIKA** Poprowadź dołączony kabel głośnika między wspornikami głośnika. Jeśli kabel jest zbyt krótki, użyj nieekranowanych kabli głośnikowych o przekroju 0,75 mm lub większym.

4. PODŁĄCZANIE GŁOŚNIKÓW Podłącz kable do głośników przy wyłączonym zasilaniu.



## 5. MOCOWANIE GŁOŚNIKÓW DO WSPORNIKÓW



**UWAGA:** Należy zapewnić odpowiedni przepływ powietrza wokół radiatora głośnika głównego. Nie powinien on niczego dotykać.

## 6. WŁĄCZANIE ZASILANIA Upewnij się, że pokrętko głośności jest w obrócone do oporu w lewo, a następnie włącz zasilanie.

**UWAGA:** Wejścia 1 i 2 są przez cały czas aktywne. Nie ma żadnego obwodu załączającego.



## ROZWIĄZYWANIE PROBLEMÓW

Jeśli urządzenie nie działa prawidłowo, zapoznaj się z następującymi informacjami. Jeśli problem utrzymuje się, odłącz zasilanie i natychmiast skontaktuj się ze sprzedawcą sprzętu audio-wideo.

Problem	Rozwiązanie
Lampka zasilania nie świeci	Obróć pokrętkę regulacji głośności w prawo. Sprawdź źródło zasilania oraz kabel wejścia zasilania. Sprawdź bezpiecznik we wtyczce przewodu zasilającego.
Lampka zasilania świeci, ale nie słychać dźwięku	Obróć pokrętkę głośności w głośniku głównym w prawo.  Upewnij się, że głośność wyjściowa na urządzeniu testowym jest ustawiona na pełną moc oraz że urządzenie to działa poprzez wbudowane w nie głośniki.
Przydźwięk lub szum	Sprawdź, czy wszystkie kable wejściowe są prawidłowo ekranowane. Kabel niskiej jakości z nierównomiernym ekranowaniem powodującym szum.  Upewnij się, że wszystkie urządzenia źródłowe są podłączone do tego samego źródła zasilania. Jeżeli odłączenie laptopa od zasilania rozwiąże problem, to zdecydowanie to jest przyczyną problemu.  Spróbuj odłączyć jedno wejście. Wejścia zsumowały się wewnątrz urządzenia SP-800P, więc obydwa są aktywne jednocześnie.
Głośnik pasywny nie działa lub jest cichszy	Sprawdź kabel głośnika, aby upewnić się, że na obu końcach połączenie jest prawidłowe.
Głośnik pasywny jest cichszy niż głośnik główny	Jest to zazwyczaj spowodowane użyciem nieprawidłowego kabla pomiędzy głośnikiem głównym a pasywnym. Jest za cienki lub ekranowany. Wymień niezwłocznie.

## DANE TECHNICZNE

WYMIARY PRODUKTU: 202 x 149 x 144 mm / 7,95" x 5,87" x 5,67" (tall x szerokość x głębokość dla każdego głośnika)

WYMIARY W OPAKOWANIU: 370 x 170 x 220 mm / 14,6" x 6,7" x 8,7"

MASA PRODUKTU: 3,4 kg / 7,5 lb (na parę)

MASA W OPAKOWANIU: 3,5 kg / 7,7 lb (na parę)

MATERIAŁ KONSTRUKCYJNY: Tworzywo ABS

KOLOR: Biały

### SZCZEGÓŁY TECHNICZNE:

Wyjście wzmacniacza: 2 x 12 W (RMS)

Głośnik niskotonowy: 4-calowy

Głośnik wysokotonowy: 1-calowy

Głośnik średniotonowy: 2-calowy

Wejście 1: Minijack (3,5 mm)

Wejście 2: 2-Phono (RCA)

Wyjście głośnika: Wyjmowane złącze Phoenix

Wejście głośnika (pasywnego): Wyjmowane złącze Phoenix

Impedancja wyjścia: 4 omy

Czułość: 85 dB (1w/1m)

Pasma przenoszenia: 100 Hz - 16 kHz

### DOŁĄCZONE AKCESORIA:

2 x wspornik ścienny

1 x przewód głośnikowy o długości 5 m

Uwaga: kable wejściowe nie są dołączone do produktu.

ZASILANIE: Zasilacz zewnętrzny 100–240 V 50/60 Hz AC — 18 V / 1 A

Transformator zintegrowany z wtyczką. Zawiera wymienne wtyczki: UK/EU/US/AU. Długość przewodu zasilania prądem stałym: 4 m

Rozmiary transformatora: 75 x 38 x 50 mm (wysokość x szerokość x długość) z uwzględnieniem wtyków

GWARANCJA: Żywotność powrotu do bazy (naprawa w punkcie serwisowym)

ZGODNOŚĆ: RoHS, WEEE, CE/EMC, CE/LVD, FCC, SAA, RCM

## **DOŻYWOTNIA GWARANCJA TYPU „RETURN TO BASE” (NAPRAWA W PUNKCIE SERWISOWYM)**

Ten produkt objęty jest dożywotnią gwarancją typu „return to base” (naprawa w punkcie serwisowym). W przypadku wystąpienia problemu wymagane jest podanie SZCZEGÓŁOWEGO OPISU usterki.

Niektóre produkty Vision są zaawansowane technicznie i wymagają sprawdzenia wszystkich elementów instalacji pod kątem usterek, ponieważ źródłem problemu może nie być produkt Vision. W związku z powyższym w przypadku niedostarczenia stosownego opisu producent może odmówić wymiany produktu.

- Niniejsza gwarancja przysługuje wyłącznie pierwszemu nabywcy i nie podlega cesji.
- Niniejsza gwarancja chroni nabywcę w zakresie:
  - Awarii dowolnych komponentów, włącznie z zasilaczem.
  - Uszkodzeń stwierdzonych przy pierwszym wyjęciu produktu z opakowania, jeśli zostaną zgłoszone w ciągu 24 godzin od daty zakupu.
- Jeśli został dostarczony uszkodzony produkt, w ciągu 21 dni od daty zakupu należy powiadomić dystrybutora za pośrednictwem sprzedawcy sprzętu audio-wideo.
- Pierwszy nabywca jest odpowiedzialny za przesłanie produktu do wyznaczonego przez Vision centrum serwisowego.
- Odpowiedzialność Vision jest ograniczona do wysokości kosztu wymiany wadliwego produktu objętego gwarancją, z wyjątkiem przypadków poniesienia przez konsumenta śmierci lub obrażeń ciała (dyrektywa UE 85/374/EWG).
- Jeśli zaprzestano produkcji danego produktu, Vision przyzna zwrot pieniędzy zamiast wymiany produktu.
- Niniejsza gwarancja nie obejmuje wad powstałych wskutek nieprawidłowego montażu, modyfikacji, niewłaściwej obsługi lub użytkowania produktu niezgodnie z jego przeznaczeniem, a także wskutek uszkodzonego źródła zasilania.

Vision dołoży starań, aby wymieniony produkt został wysłany w ciągu 5 dni roboczych. W sytuacji gdy dotrzymanie tego terminu nie jest możliwe, produkt zostanie wysłany w innym, najwcześniejszym możliwym terminie.

***ZASTRZEŻENIE PRAWNE:** Ponieważ stale dążymy do ulepszania naszych produktów, powyższe szczegóły mogą ulec zmianie bez wcześniejszego powiadomienia. Niniejsza Instrukcja obsługi jest publikowana bez gwarancji, a wszelkie poprawki lub zmiany w Instrukcji obsługi podyktowane błędami typograficznymi, niedokładnością informacji lub udoskonaleniem oprogramowania i/lub sprzętu mogą być wprowadzane w dowolnym momencie bez wcześniejszego powiadomienia. Zmiany takie zostaną włączone do nowych wydań Instrukcji obsługi.*