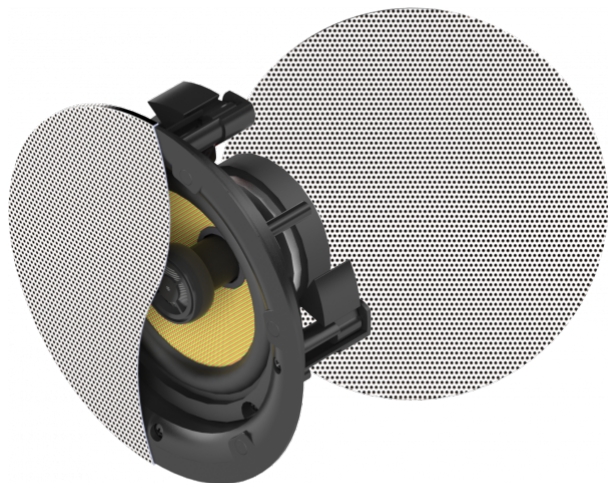


Grelha magnética elegante e sem moldura  
Woofer de 6,5" de qualidade superior, em fiberglass woven  
Tweeter de grande dimensão, 0,75", em silk  
Separador passivo



Redesenhados de raiz, os altifalantes de teto CS-1900 possuem diversos componentes de qualidade, o que resulta num som limpo e poderoso. Usam o vazio do teto como um amortecedor sonoro infinito, que permite a expansão sem restrições do controlador – resultando em graves mais fortes. Os altifalantes de baixa impedância deste tipo oferecem um som melhor do que os lineares de 100/70 V.

#### Fiberglass tecido

O Fiberglass tecido garante um áudio suave, com um pormenor e uma transparência incríveis. O cone é mantido no local por meio de um anel de borracha de butilo, para aumentar a vida útil do altifalante.

#### Caixa em silk

O tweeter de grande dimensão é feito de material de qualidade superior e roda, para ajudar os instaladores a configurar o ambiente sonoro. O silk garante um desempenho duradouro e estável, e reduz a distorção.

#### Grelha magnética

A grelha encaixa-se no local magneticamente, depois de os altifalantes estarem fixos.

#### Invisível

A grelha estende-se até ao extremo do altifalante, ficando com uma aresta praticamente invisível. Esta grelha ultrafina permite que a tecnologia praticamente desapareça.

#### Fácil de montar

É incluído um modelo para corte, para o instalador poder traçar facilmente a área a cortar na placa de teto. Abra um orifício com 205 mm e rode os fixadores em L de baixo para cima, para prender o altifalante; é fácil e rápido.

#### Profundidade reduzida

Com apenas 95 mm de profundidade, os altifalantes CS-1900 podem ser colocados em qualquer ponto da sala, para dispersar o som de forma otimizada. Adequam-se a qualquer espaço onde exista um teto falso.

#### Separação

Incluem terminais folheados a ouro e um circuito de separação de qualidade, que divide o trabalho entre o woofer e o tweeter.

#### Sensibilidade elevada

Aos altifalantes de teto falta, muitas vezes, a potência dos altifalantes de parede, mas estes possuem uma sensibilidade elevada de 87 dB, para atravessarem os ambientes de apresentações com muito ruído.

#### Teto espesso?

Os grampos são muito compridos, com 26 mm, para fazer face a tetos feitos de material muito espesso. A maioria dos altifalantes de teto só é adequado para placas de até 15 mm de espessura.

**DIMENSÕES DO ALTIFALANTE**

225 x 95 mm

**DIMENSÃO DO CORTE**

205 mm

**DIMENSÕES DA CAIXA**

280 x 245 x 280 mm (contém um par)

**PESO DO ALTIFALANTE**

1,4 kg (cada)

**PESO EMBALADO**

3 kg (contém um par)

**POTÊNCIA**

60 W RMS

**WOOFER**

6,5", de fiberglass tecido

**TWEETER**

0,75", caixa em silk

**MATERIAL DE FABRICO**

plástico ABS

**TERMINAIS DO ALTIFALANTE**

de mola

**IMPEDÂNCIA NOMINAL**

8 Ohm

**SENSIBILIDADE**

87 dB (1 W / 1 m)

**RESPOSTA EM FREQUÊNCIA**

60 Hz-20 kHz

**COR**

Cone: amarelo Cesto: preto Grelha: branco

**GARANTIA**

Garantia vitalícia, com devolução ao fabricante

**CONFORMIDADE NORMAS**

RoHS, WEEE, CE/EMC, C-TICK, FCC, REACH, UKCA