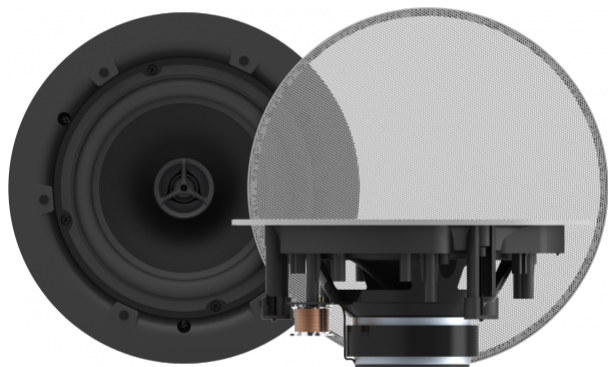


Elegante grelha magnética sem moldura  
Woofer de 6,5", tweeter de 0,5"  
Transição topo de gama



Os altifalantes de teto CS-1800 dispõem de um design bidirecional. Usam o vazio do teto como um amortecedor sonoro infinito, que permite a expansão máxima do controlador – de que resulta um som rico e cheio de pormenores. O controlador principal é constituído por um cone de polipropileno de 6,5", complementado por um tweeter avançado de 0,5". Estes altifalantes de baixa impedância não sacrificam a gama de frequências, como acontece com os altifalantes lineares de 100/70 V.

### **Grelha magnética**

A grelha encaixa-se no local magneticamente, depois de os altifalantes estarem seguros.

### **Invisível**

A grelha estende-se até ao extremo do altifalante, de que resulta uma aresta praticamente invisível. Este novo estilo elegante permite que a tecnologia quase desapareça visualmente.

### **Fácil de montar**

Um modelo para corte é incluído, para o instalador poder traçar facilmente a área a cortar na placa de teto. Abra um orifício de 198 mm / 7,8" e encaixe o altifalante – é rápido e fácil.

### **Profundidade reduzida**

Com uma profundidade de apenas 82 mm (3,2"), os CS-1800 podem ser instalados da forma perfeita em qualquer local. Adequam-se a qualquer espaço onde exista um teto falso.

### **Transição**

Incluem um circuito de transição de alta qualidade, para dividir o trabalho entre o woofer e o tweeter.

### **Elevada sensibilidade**

Aos altifalantes de teto falta, muitas vezes, a potência dos altifalantes de parede, mas os CS-1800 possuem uma sensibilidade elevada de 90 dB, para atravessarem os ambientes de apresentações com muito ruído.

## ESPECIFICAÇÕES

**DIMENSÕES DO ALTIFALANTE**

224 x 82 mm / 8,8" x 3,2"

**DIMENSÃO DO CORTE**

198 mm / 7,8"

**DIMENSÕES DA CAIXA**

250 x 250 x 215 mm / 9,8" x 9,8" x 8,5"

**PESO DO ALTIFALANTE**

1,1 kg / 2,4 lb (cada)

**PESO EMBALADO**

2,5 kg / 5,5 lb (cada par)

**POTÊNCIA**

35 Watt RMS

**WOOFER**

polipropileno de 6,5"

**TWEETER**

sedoso de 0,5"

**MATERIAL DE FABRICO**

Plástico ABS

**TERMINAIS DO ALTIFALANTE**

terminal de ligação

**MPEDÂNCIA NOMINAL**

8 Ohm

**SENSIBILIDADE**

89 dB (1 W / 1 m)

**RESPOSTA EM FREQUÊNCIA**

50Hz-20kHz

**COR**

Branco

**GARANTIA**

Garantia vitalícia, com devolução ao fabricante

**CONFORMIDADE**

RoHS, WEEE, CE/EMC, C-TICK, FCC, REACH