

2 x 25w Digital Amplifier



AV-1800 EU SAP: 4262711 US SAP: 12928309

AV-1800+CS-1900 EU SAP: 5356157

AV-1800+SP-1800 EU SAP: 4363209 US SAP: 70017411

vav.link/fr/av-1800

Amplificateur numérique de puissance basse impédance 2 x 25 W RMS (sous 8 ohms)

3 entrées stéréo / 1 sortie préampli stéréo / 1 entrée micro symétrique avec alimentation fantôme

Entrée Bluetooth

Télécommande infra-rouge incluse, contrôle RS-232

L'AV-1800 est un modèle amélioré compact, avec une interface simple présentant seulement deux boutons à tourner pour les réglages et à pousser pour les commutations. Le choix des entrées (dont Bluetooth et microphone) permet de l'utiliser en salles de réunion ou de conférence, salles polyvalentes, auditoriums et lieux de culte de petites dimensions.



Bluetooth

Cet amplificateur peut basculer automatiquement sur la source Bluetooth lorsqu'il est appairé. Il peut être connecté à un ordinateur pour le renommage et le changement de PIN Bluetooth (voir ci-dessous le lien vers le logiciel).



Entrée microphone

L'entrée micro utilise un connecteur XLR professionnel sur ligne symétrique afin d'éliminer les bruits électromagnétiques induits sur les câbles de grande longueur. L'entrée est pourvue de l'« alimentation fantôme », tension requise par les microphones à condensateur qu'on trouve par exemple sur les pupitres.

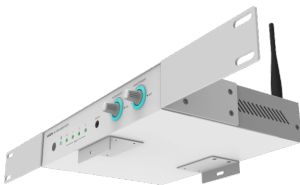


RS-232

Il peut être commandé par IR ou RS-232 au moyen d'un dispositif de type Techconnect Control. Il est également équipé d'une télécommande à infrarouges pour régler les graves et les aigus et sélectionner directement l'entrée.

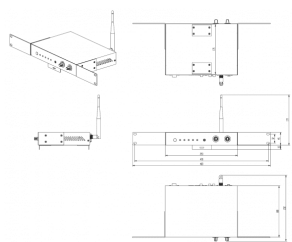
Classe D

La puce d'amplification numérique de classe D réduit considérablement la consommation électrique, en particulier au repos.



3 entrées stéréo

Les trois entrées stéréo acceptent les signaux issus de sources diverses telles qu'ordinateurs (via la prise casque), tablettes ou téléphones. Deux des entrées passent par des connecteurs RCA à 2 voies situés sur le panneau arrière. Pour y accéder plus facilement, l'entrée 3 par connecteur minijack (3,5 mm) est dupliquée en façade et sur le panneau arrière.



Sortie ligne

Une sortie préamplificateur de niveau ligne située sur le panneau arrière permet de contourner l'amplificateur interne. Vous pouvez la connecter à un amplificateur de forte puissance ou à des haut-parleurs actifs. Elle est placée en aval de l'égaliseur, ce qui signifie que tous les réglages de volume effectués sur le panneau avant se répercutent sur le niveau de sortie.

Veille automatique

Si l'amplificateur ne détecte aucune entrée, il passe automatiquement en mode veille. Il se réactive dès qu'un signal d'entrée est détecté. La mise en veille automatique peut être désactivée.

Variante de montage

Des accessoires de montage sont disponibles en option pour faire passer les câbles dans la perche d'un projecteur de plafond ou dans un rack.

VISION

MANUAL

Manual

EN PDF 1.67 MB

files.visionaudiovisual.com/products/AV-1800/manuals/AV-1800_manual_en.pdf

Manual

FR PDF 478.97 KB

files.visionaudiovisual.com/products/AV-1800/manuals/AV-1800_manual_fr.pdf

SOFTWARE

InstallBlueSuite 2 6 4 1046

ZIP 30.98 MB

files.visionaudiovisual.com/products/AV-1800/software/InstallBlueSuite_2_6_4_1046.zip

FIRMWARE

Firmware 080118

ZIP 6.38 MB

files.visionaudiovisual.com/products/AV-1800/manuals/AV-1800_firmware_080118.zip

IMAGE

Product Images

ZIP 6.96 MB

<files.visionaudiovisual.com/products/AV-1800/images/AV-1800.zip>

Product Images

PNG 400.72 KB

<files.visionaudiovisual.com/products/AV-1800/images/AV-1800.png>

Rear

PNG 502.05 KB

files.visionaudiovisual.com/products/AV-1800/images/AV-1800_rear.png

Front angle 1

PNG 325.54 KB

files.visionaudiovisual.com/products/AV-1800/images/AV-1800_front_angle-1.png

Front 1

PNG 453.74 KB

files.visionaudiovisual.com/products/AV-1800/images/AV-1800_front-1.png

Brackets

PNG 447.61 KB

files.visionaudiovisual.com/products/AV-1800/images/AV-1800_brackets.png

Dims

PNG 49.34 KB

files.visionaudiovisual.com/products/AV-1800/images/AV-1800_dims.png

RC

PNG 747.99 KB

files.visionaudiovisual.com/products/AV-1800/images/AV-1800_RC.png

Product Images

PNG 2.11 MB

<files.visionaudiovisual.com/products/AV-1800/images/AV-1800CS-1800.png>

Product Images

PNG 1.93 MB

<files.visionaudiovisual.com/products/AV-1800/images/AV-1800SP1800.png>

Menu

PNG 241.82 KB

files.visionaudiovisual.com/products/AV-1800/images/AV-1800_menu.png

SPECIFICATIONS

DIMENSIONS DE L'AMPLIFICATEUR

253 x 253 x 45 mm / 9,96 x 9,96 x 1,77 po (largeur x profondeur x hauteur) hors boutons et connecteurs

DIMENSIONS DE L'EMBALLAGE

415 x 230 x 80 mm / 16,34 x 9,06 x 3,15 po

POIDS DE L'AMPLIFICATEUR

2,0 kg / 4,4 lb

POIDS BRUT

2,4 kg / 5,3 lb

COULEUR

Blanc

ENTRÉES

3 entrées stéréo via 2 connecteurs RCA et 1 minijack 3,5 mm (1/4 po) 1 entrée Bluetooth 1 entrée microphone par prise XLR symétrique

SORTIES

1 sortie stéréo niveau ligne sur prise RCA (postmixage)

2 X 25 W SOUS 8 OHMS

TAUX DE DISTORSION HARMONIQUE TOTALE

<1%

RÉPONSE DE FRÉQUENCE (ENTRÉE LIGNE)

20Hz~20kHz

RAPPORT SIGNAL/BRUIT (ENTRÉE DE LIGNE)

75dB

NIVEAU D'ENTRÉE / IMPÉDANCE NOMINAUX

entrée ligne 800~900 mV / 47 kΩ

PLAGE DE TEMPÉRATURE DE FONCTIONNEMENT

0 à +40 °C (+32 à +104 °F)

CONSOMMATION ÉLECTRIQUE (RÉGIME NOMINAL)

<=125W

DÉSACTIVATION DE L'ALIMENTATION FANTÔME

par cavalier interne

ALIMENTATION FANTÔME

21V

ACCESSOIRES INCLUS

1 câble RCA double vers RCA double de 2 m de long 1 câble minijack 3,5 mm / 3,5 mm de 2 m de long 2 câbles de haut-parleurs non blindés de 5 m de long 1 câble d'alimentation « en huit » de type C7 britannique de 1,8 m de long 1 câble d'alimentation « en huit » de type C7 européen de 1,8 m de long 1 câble d'alimentation « en huit » de type C7 australien de 1,8 m de long 1 câble d'alimentation « en huit » de type C7 type États-Unis de 1,8 m de long 1 télécommande (pile incluse : CR2025 3 V, lithium-manganèse) 1 Oreilles pour rack 1 Perche de plafond et supports muraux

ALIMENTATION ÉLECTRIQUE

alimentation interne 100~240 V

GARANTIE

Garantie retour atelier à vie

CONFORMITÉ

RoHS, WEEE, CE/EMC, CE/LVD, RCM_SDOC, FCC_BT3.0, FCC_BT4.0, CE-RED

TÉLÉCOMMANDE INFRAROUGE DE RECHANGE

AV-1800 RC

RÉFÉRENCE DE COMMANDE

AV-1800 [EU SAP: 4262711 / US SAP: 12928309] Lot AV-1800+CS-1900 [EU SAP: 5356157 / US SAP:] Lot AV-1800+SP-1800 [EU SAP: 4363209 / US SAP: 70017411]

VISION