

Audio

Índice

- AMPLIFICADORES
- ALTO-FALANTES ATIVOS
- ALTIFALANTES PASSIVOS





Amplificador misturador 2 x 50 W

AV-1900 EU SAP: 5557274

AV-1900+CS-1900 EU SAP: 5734019

AV-1900+SP-1800 EU SAP: 5734020

Amplificador digital de baixa impedância 2 x 50 W RMS (a 8 Ohm)

Entrada 1: estéreo de nível de linha (RCA 2 canais) ou microfone (XLR)

Entrada 2: estéreo de nível de linha (RCA 2 canais) ou microfone (Phoenix)

Entrada 3: Bluetooth ou microfone (Phoenix)

Entrada 4: estéreo de nível de linha (minijack) ou microfone (Phoenix)

1 pré-saída de nível de linha

Entradas de microfone balanceadas com alimentação fantasma

Controlo por RS-232

vav.link/pt-pt/av-1900



TC3 Amplificador de 50 W

TC3-AMP EU SAP: 3446595 US SAP: 12939499

TC3-AMP+SP-1800 EU SAP: 3692237 US SAP: 70017401

TC3-AMP+CS-1900 EU SAP: 5356158

Amplificador digital 2 x 25 W (RMS) a 8 Ohm extremamente pequeno

2 entradas estéreo (a entrada 1 é duplicada nas partes dianteira e traseira)

Telecomando por IV incluído

vav.link/pt-pt/tc3-amp

Alto-Falantes Ativos



Barra de som ativa de 30 W

SB-900P EU SAP: 4725414 US SAP: 13332295

Amplificador integrado de 2 x 27 W (PICO)

Entrada de minificha

Entrada Bluetooth

Suportes para parede e suportes para pendurar por baixo do ecrã incluídos

Modo de espera automático (pode ser desativado)

Retorna automática quando a alimentação é desligada e ligada

vav.link/pt-pt/sb-900p



Barra de som ativa de 100 W

SB-1900P EU SAP: 4801694 US SAP: 13445515

Amplificador integrado de 2 x 90 W (PICO)

HDMI - 2 entradas, 1 saída

1 entrada de minificha

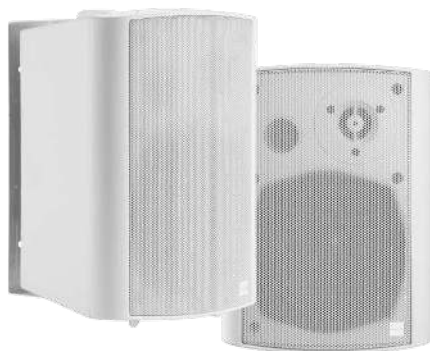
Entrada Bluetooth (pode ser renomeado e o pin pode ser definido)

Inclui um telecomando

RS-232

Entrada HDMI ARC (permite ao ecrã controlar o volume)

vav.link/pt-pt/sb-1900p



Par de altifalantes ativos de 60 W

SP-1900P EU SAP: 4991366

Amplificador integrado de 2 x 30 W

Entrada de nível de linha através de RCA 2 canais

Bluetooth 5.0 (pode ser desativado)

Controlo por RS-232

Controlo de tom (através de RS-232)

vav.link/pt-pt/sp-1900p



Par de altifalantes de teto ativos Bluetooth, 70 W

CS-1900P EU SAP: 4883105 US SAP: 13825110

Amplificador 2 x 35 W (RMS) integrado

1 entrada com fio / 1 entrada Bluetooth

Alterna entre os modos autónomo e em cadeia

Telecomando por IV incluído

BT pode ser desativado

vav.link/pt-pt/cs-1900p

Alto-Falantes Ativos



Par de altifalantes ativos de 54 W

SP-900P EU SAP: 4820817

Amplificador digital de 2 x 27 W integrado
Duas entradas múltiplas (1 minijack / 1 RCA 2 canais)
Fonte de alimentação interna
Suportes para parede reguláveis incluídos

vav.link/pt-pt/sp-900p

Altifalantes Passivos



Par de altifalantes de teto

CS-1900 EU SAP: 4815044

AV-1800+CS-1900 EU SAP: 5356157

TC3-AMP+CS-1900 EU SAP: 5356158

Grelha magnética elegante e sem moldura
Woofer de 6,5" de qualidade superior, em kevlar
Tweeter de grande dimensão, 0,75", em titânio
Separador passivo

vav.link/pt-pt/cs-1900



Altifalantes de Parede de 3 Vias (par)

SP-1800 EU SAP: 3635038 US SAP: 12928302










AV-1800+SP-1800 EU SAP: 4363209 US SAP: 70017411

TC3-AMP+SP-1800 EU SAP: 3692237 US SAP: 70017401

Altifalantes Woofer de 5,25" e 50 W
Suportes de parede incluídos, com um intervalo de ajuste de inclinação de 60°
Branco, vendidos em pares

vav.link/pt-pt/sp-1800

Audio

Produto		Número da peça	Ligação
	Amplificador misturador 2 x 50 W	AV-1900	vav.link/pt-pt/av-1900
	TC3 Amplificador de 50 W	TC3-AMP	vav.link/pt-pt/tc3-amp
	Par de altifalantes de teto ativos Bluetooth, 70 W	CS-1900P	vav.link/pt-pt/cs-1900p
	Barra de som ativa de 100 W	SB-1900P	vav.link/pt-pt/sb-1900p
	Barra de som ativa de 30 W	SB-900P	vav.link/pt-pt/sb-900p
	Par de altifalantes ativos de 60 W	SP-1900P	vav.link/pt-pt/sp-1900p
	Par de altifalantes ativos de 54 W	SP-900P	vav.link/pt-pt/sp-900p
	Par de altifalantes de teto	CS-1900	vav.link/pt-pt/cs-1900
	Altifalantes de Parede de 3 Vias (par)	SP-1800	vav.link/pt-pt/sp-1800