

## Audio

---

- > Amplificateur
- > Haut-Parleurs Actifs
- > Haut-Parleurs Passifs



## 2 x 25w Digital Amplifier

AV-1900 / SAP: 5557274

Amplificateur numérique de puissance basse impédance 2 x 50 W RMS (sous 8 ohms)

Entrée 1 : Stéréo niveau ligne (RCA double) ou micro (XLR)

Entrée 2 : Stéréo niveau ligne (RCA double) ou micro (Euroblock)

Entrée 3 : Bluetooth ou micro (Euroblock)

Entrée 4 : Stéréo niveau ligne (minijack) ou micro (Euroblock)

1 sortie préamplifiée (niveau ligne)

Entrées micro symétriques avec alimentation fantôme

Contrôle RS-232

[vav.link/fr/av-1900](https://vav.link/fr/av-1900)



## Amplificateur TC3 50 W

TC3-AMP / SAP: 3446595

Amplificateur numérique 2 x 25 W (RMS) sous 8 ohms de très petite taille

2 entrées stéréo (entrée 1 dupliquée en façade et à l'arrière)

Télécommande IR incluse

[vav.link/fr/tc3-amp](https://vav.link/fr/tc3-amp)



## Amplificateur TC3 50 W

TC3-AMP+ / SAP: 8468232

Extrêmement compact 2 x 25 W (RMS) à 8 ohms Amplificateur numérique

2 x entrées stéréo (Entrée 1 dupliquée à l'avant et à l'arrière)

Télécommande infrarouge incluse

Paire de haut-parleurs de 5,25" inclus

[vav.link/fr/tc3-ampplus](https://vav.link/fr/tc3-ampplus)

## – Barre de son active 100 W

SB-1900P / SAP: 4801694



Amplificateur intégré 2 x 90 watts (CRÊTE)

2 entrées et 1 sortie HDMI

1 entrée minijack

Entrée Bluetooth (nom et code PIN modifiables)

Télécommande incluse

RS-232

Entrée ARC HDMI (permet le contrôle du volume par l'écran)

[vav.link/fr/sb-1900p](https://vav.link/fr/sb-1900p)

## Paire de haut-parleurs de plafond Bluetooth actifs 70 W

CS-1900P / SAP: 4883105



Amplificateur 2 x 35 watts (RMS) intégré

1 entrée câblée/1 entrée Bluetooth

Permet de basculer entre le mode autonome et le mode de connexion en chaîne

Télécommande infrarouge incluse

Le Bluetooth peut être désactivé

[vav.link/fr/cs-1900p](https://vav.link/fr/cs-1900p)

## SP-800P PAIRE DE HAUT PARLEURS ACTIFS 24 W (Copy)

SP-900P / SAP: 4820817



Amplificateur numérique intégré 2 x 27-watt

Deux entrées combinées (1 minijack / 1 RCA double)

Alimentation électrique interne

Supports muraux réglables inclus

[vav.link/fr/sp-900p](https://vav.link/fr/sp-900p)



## SP-1800P Pair 60w Enceintes Actives (Copy)

SP-1900P / SAP: 4991366

Amplificateur 2 x 30 watts intégré  
Entrée niveau ligne par RCA double  
Bluetooth 5.0 (peut être désactivé)  
Contrôle RS-232  
Contrôle de tonalité (par RS-232)

[vav.link/fr/sp-1900p](https://vav.link/fr/sp-1900p)

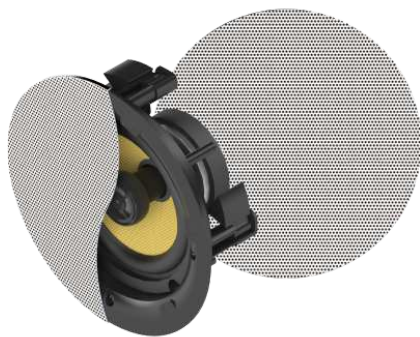


## Paire de haut-parleurs muraux 3-directionnels

SP-1800 / SAP: 3635038

Haut-parleurs de 50 W avec transducteur des graves de 5,25 po (13,3 cm)  
Livrés avec supports muraux à inclinaison réglable dans une plage de 60°  
Blancs, vendus par paires

[vav.link/fr/sp-1800](https://vav.link/fr/sp-1800)












## Paire de haut-parleurs de plafond

CS-1900 / SAP: 4815044

Fine grille magnétique sans bordure  
Transducteur des graves de 6,5 po en fiberglass woven de haute qualité  
Grand transducteur des aigus de 0,75 po en silk  
Filtre passif

[vav.link/fr/cs-1900](https://vav.link/fr/cs-1900)

# Audio

| Produit                                                                             |                                                         | Numéro d'article | Lien                                                                |
|-------------------------------------------------------------------------------------|---------------------------------------------------------|------------------|---------------------------------------------------------------------|
|    | 2 x 25w Digital Amplifier                               | AV-1900          | <a href="https://vav.link/fr/av-1900">vav.link/fr/av-1900</a>       |
|    | – Barre de son active 100 W                             | SB-1900P         | <a href="https://vav.link/fr/sb-1900p">vav.link/fr/sb-1900p</a>     |
|    | SP-800P PAIR DE HAUT PARLEURS ACTIFS 24 W (Copy)        | SP-900P          | <a href="https://vav.link/fr/sp-900p">vav.link/fr/sp-900p</a>       |
|    | Paire de haut-parleurs muraux 3-directionnels           | SP-1800          | <a href="https://vav.link/fr/sp-1800">vav.link/fr/sp-1800</a>       |
|    | SP-1800P Pair 60w Enceintes Actives (Copy)              | SP-1900P         | <a href="https://vav.link/fr/sp-1900p">vav.link/fr/sp-1900p</a>     |
|    | Paire de haut-parleurs de plafond                       | CS-1900          | <a href="https://vav.link/fr/cs-1900">vav.link/fr/cs-1900</a>       |
|    | Paire de haut-parleurs de plafond Bluetooth actifs 70 W | CS-1900P         | <a href="https://vav.link/fr/cs-1900p">vav.link/fr/cs-1900p</a>     |
|   | Amplificateur TC3 50 W                                  | TC3-AMP          | <a href="https://vav.link/fr/tc3-amp">vav.link/fr/tc3-amp</a>       |
|  | Amplificateur TC3 50 W                                  | TC3-AMP+         | <a href="https://vav.link/fr/tc3-amplus">vav.link/fr/tc3-amplus</a> |