

## Audio

---

- > Verstärker
- > Aktivlautsprecher
- > Passivlautsprecher



## 2 x 25w Digital Amplifier

AV-1900 / SAP: 5557274

2 x 50 W RMS (bei 8 Ohm) Digitalverstärker mit niedriger Impedanz

Eingang 1: Hochpegel-Stereoeingang (2-Cinch/RCA) oder Mikrofoneingang (XLR)

Eingang 2: Hochpegel-Stereoeingang (2-Cinch/RCA) oder Mikrofoneingang (Phoenix-Klemme)

Eingang 3: Bluetooth- oder Mikrofoneingang (Phoenix-Klemme)

Eingang 4: Hochpegel-Stereoeingang (Miniklinke) oder Mikrofoneingang (Phoenix-Klemme)

1 x Hochpegel-Vorausgang

Symmetrische Mikrofoneingänge mit Phantomspeisung

RS-232-Steuerung

[vav.link/de/av-1900](https://vav.link/de/av-1900)



## TC3 Verstärker, 50 W

TC3-AMP / SAP: 3446595

Extrem kleiner Digitalverstärker mit 2 x 25 W (RMS) bei 8 Ohm

2 x Stereoeingänge (Eingang 1 ist an der Vorder- und Rückseite vorhanden)

Inklusive Infrarotfernbedienung

[vav.link/de/tc3-amp](https://vav.link/de/tc3-amp)



## TC3 Verstärker, 50 W

TC3-AMP+ / SAP: 8468232

Äußerst kompakter 2 x 25 W (RMS) bei 8 Ohm Digitalverstärker  
2 x Stereo-Eingänge (Eingang 1 vorne und hinten dupliziert)  
Infrarotfernbedienung im Lieferumfang enthalten  
Paar 5,25" Lautsprecher im Lieferumfang enthalten

[vav.link/de/tc3-ampplus](https://vav.link/de/tc3-ampplus)

## 100-W-Aktivlautsprecherleiste

SB-1900P / SAP: 4801694



Integrierter 2 x 90 Watt (SPITZEN) Verstärker  
HDMI, 2 Eingänge, 1 Ausgang  
1 x Miniklinken-Eingang  
Bluetooth-Eingang (kann umbenannt werden und PIN-Einstellung möglich)  
Inklusive Fernbedienung  
RS-232  
ARC-HDMI-Eingang (erlaubt es, die Lautstärke über das Display einzustellen)

[vav.link/de/sb-1900p](https://vav.link/de/sb-1900p)

## Paar Bluetooth-Aktiv-Deckenlautsprecher 70 W

CS-1900P / SAP: 4883105



Integrierter 2 x 35-Watt-Verstärker (RMS)  
1 x kabelgebundener Eingang/1 x Bluetooth-Eingang  
Schaltet zwischen eigenständig und Kettenschaltung um  
IR-Fernbedienung im Lieferumfang enthalten  
BT kann deaktiviert werden

[vav.link/de/cs-1900p](https://vav.link/de/cs-1900p)

## SP-800P 2 X 24-W-AKTIVLAUTSPRECHER (Copy)

SP-900P / SAP: 4820817



Integrierter 2 x 27-watt-Digitalverstärker  
Zwei Summeneingänge (1 x Miniklinke/1 x 2-Cinch)  
Internes Netzteil  
Verstellbare Wandhalterungen im Lieferumfang enthalten

[vav.link/de/sp-900p](https://vav.link/de/sp-900p)



## SP-1800P Pair 60w Aktive Lautsprecher (Copy)

SP-1900P / SAP: 4991366

Integrierter 2 x 30-Watt-Verstärker  
Hochpegeleingang über 2-Cinch (RCA)  
Bluetooth 5.0 (kann deaktiviert werden)  
RS-232-Steuerung  
Klangregler (über RS-232)

[vav.link/de/sp-1900p](https://vav.link/de/sp-1900p)

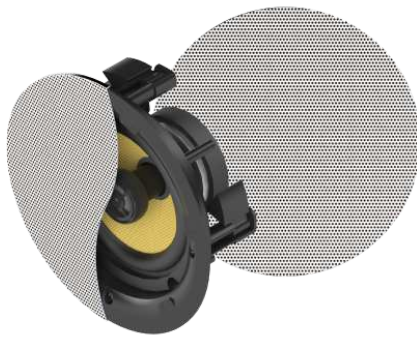


## 2 x 3-Wege-Wandlautsprecher

SP-1800 / SAP: 3635038

50-W-Lautsprecher mit 5,25" Tieftöner  
Mitgelieferte Wandhalterungen mit einstellbarem Neigungswinkel (bis 60°)  
Weiß, paarweise erhältlich

[vav.link/de/sp-1800](https://vav.link/de/sp-1800)












## Deckenlautsprecherpaar

CS-1900 / SAP: 4815044

Schlankes magnetisches Gitter im Nahtlos-Design  
Erstklassiger 6,5-Zoll-Kevlar-Tieftöner  
Großer 0,75-Zoll-Titan-Hochtöner  
Passivfrequenzweiche

[vav.link/de/cs-1900](https://vav.link/de/cs-1900)

# Audio

Produkt	Artikelnummer	Verknüpfung
 2 x 25w Digital Amplifier	AV-1900	<a href="http://vav.link/de/av-1900">vav.link/de/av-1900</a>
 100-W-Aktivlautsprecherleiste	SB-1900P	<a href="http://vav.link/de/sb-1900p">vav.link/de/sb-1900p</a>
 SP-800P 2 X 24-W-AKTIVLAUTSPRECHER (Copy)	SP-900P	<a href="http://vav.link/de/sp-900p">vav.link/de/sp-900p</a>
 2 x 3-Wege-Wandlautsprecher	SP-1800	<a href="http://vav.link/de/sp-1800">vav.link/de/sp-1800</a>
 SP-1800P Pair 60w Aktive Lautsprecher (Copy)	SP-1900P	<a href="http://vav.link/de/sp-1900p">vav.link/de/sp-1900p</a>
 Deckenlautsprecherpaar	CS-1900	<a href="http://vav.link/de/cs-1900">vav.link/de/cs-1900</a>
 Paar Bluetooth-Aktiv-Deckenlautsprecher 70 W	CS-1900P	<a href="http://vav.link/de/cs-1900p">vav.link/de/cs-1900p</a>
 TC3 Verstärker, 50 W	TC3-AMP	<a href="http://vav.link/de/tc3-amp">vav.link/de/tc3-amp</a>
 TC3 Verstärker, 50 W	TC3-AMP+	<a href="http://vav.link/de/tc3-ampplus">vav.link/de/tc3-ampplus</a>